

# **Acta de Entrega**

# **Acta Informe de**

# **Gestión**

**Bogotá, D. C.**



**INSTITUTO NACIONAL PENITENCIARIO Y  
CARCELARIO**

**ACTA DE ENTREGA  
ACTA INFORME DE GESTIÓN**

**DE: Brigadier General NORBERTO  
MUJICA JAIME**

**A: Mayor General MARIANO BOTERO  
COY**

**BOGOTÁ, D.C. 20 DE ENERO DE 2021**



## Contenido

1. Plataforma estratégica
2. Mapa de procesos
3. Estructura Organizacional
4. Estructura Direcciones Regionales
5. Estructura ERON
6. Códigos y Siglas Dependencias del Nivel Central
7. Dirección General
8. Grupo de Asuntos Penitenciarios
9. Grupo de Atención al Ciudadano
10. Grupo de Derechos Humanos
11. Grupo de Relaciones Internacionales y Protocolo
12. Oficina Asesora de Planeación
13. Oficina Asesora Jurídica
14. Oficina Asesora de Comunicaciones
15. Oficina de Sistemas de Información
16. Oficina de Control Interno
17. Oficina de Control Interno Disciplinario
18. Dirección de Custodia y Vigilancia
19. Dirección de Atención y Tratamiento
20. Dirección Escuela de Formación
21. Dirección Gestión Corporativa
22. Dirección Regional Central
23. Dirección Regional Occidental
24. Dirección Regional Norte
25. Dirección Regional Oriente
26. Dirección Regional Noroeste
27. Dirección Regional Viejo Caldas



## Plataforma Estratégica

La plataforma estratégica del PDE INPEC 2019 – 2022: (i) está estructurada en esencia por la misión, visión, cultura integra y sistema de gestión integrado, (ii) que se encuentran interrelacionados con el sistema de gestión de la calidad, el modelo integrado de planeación y gestión, el código de integridad y el modelo estándar de control interno, (iii) establece de acuerdo al recurso presupuestal lineamientos estratégicos a corto, mediano y largo plazo, (iii) articula y despliega acciones contenidas en el PND y PES, (iv) responde a determinadas situaciones del SPC.

### **MISIÓN DEL INSTITUTO NACIONAL PENITENCIARIO Y CARCELARIO**

Somos una Institución Pública, garante de la ejecución de las penas, que ejerce la vigilancia, custodia, atención social y tratamiento de las personas privadas de la libertad, en el marco de la transparencia, la integridad, los derechos humanos y el enfoque diferencial.

### **VISIÓN DEL INSTITUTO NACIONAL PENITENCIARIO Y CARCELARIO**

En el 2030 seremos reconocidos a nivel nacional e internacional como un modelo de gerencia penitenciaria, en la atención social, el tratamiento, la custodia y vigilancia, con un talento humano capacitado y comprometido que contribuye a la resocialización y los derechos humanos de la población privada de la libertad.

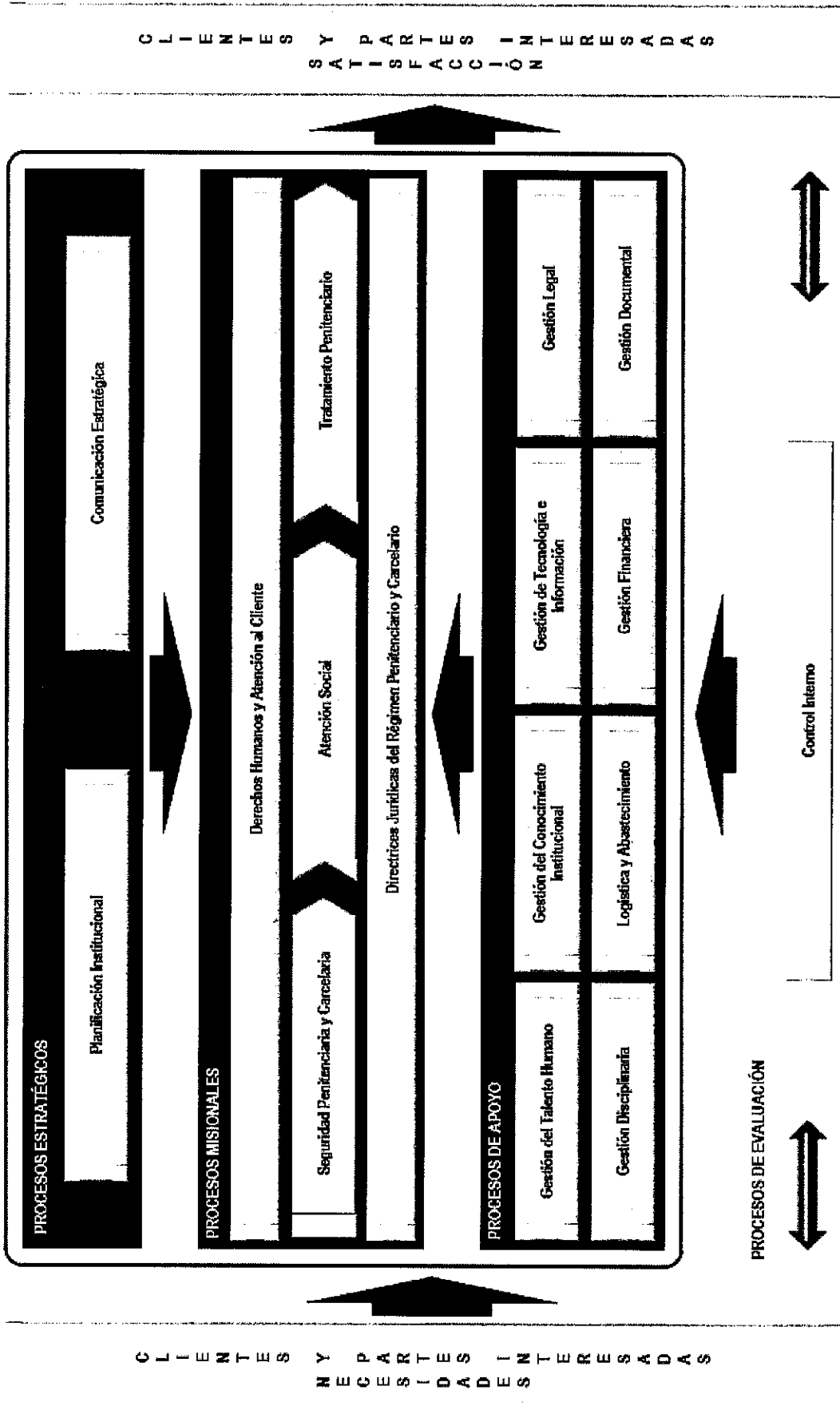
### **VALORES**

- ✓ Honestidad
- ✓ Respeto
- ✓ Compromiso
- ✓ Diligencia
- ✓ Justicia
- ✓ Iniciativa
- ✓ Adaptación





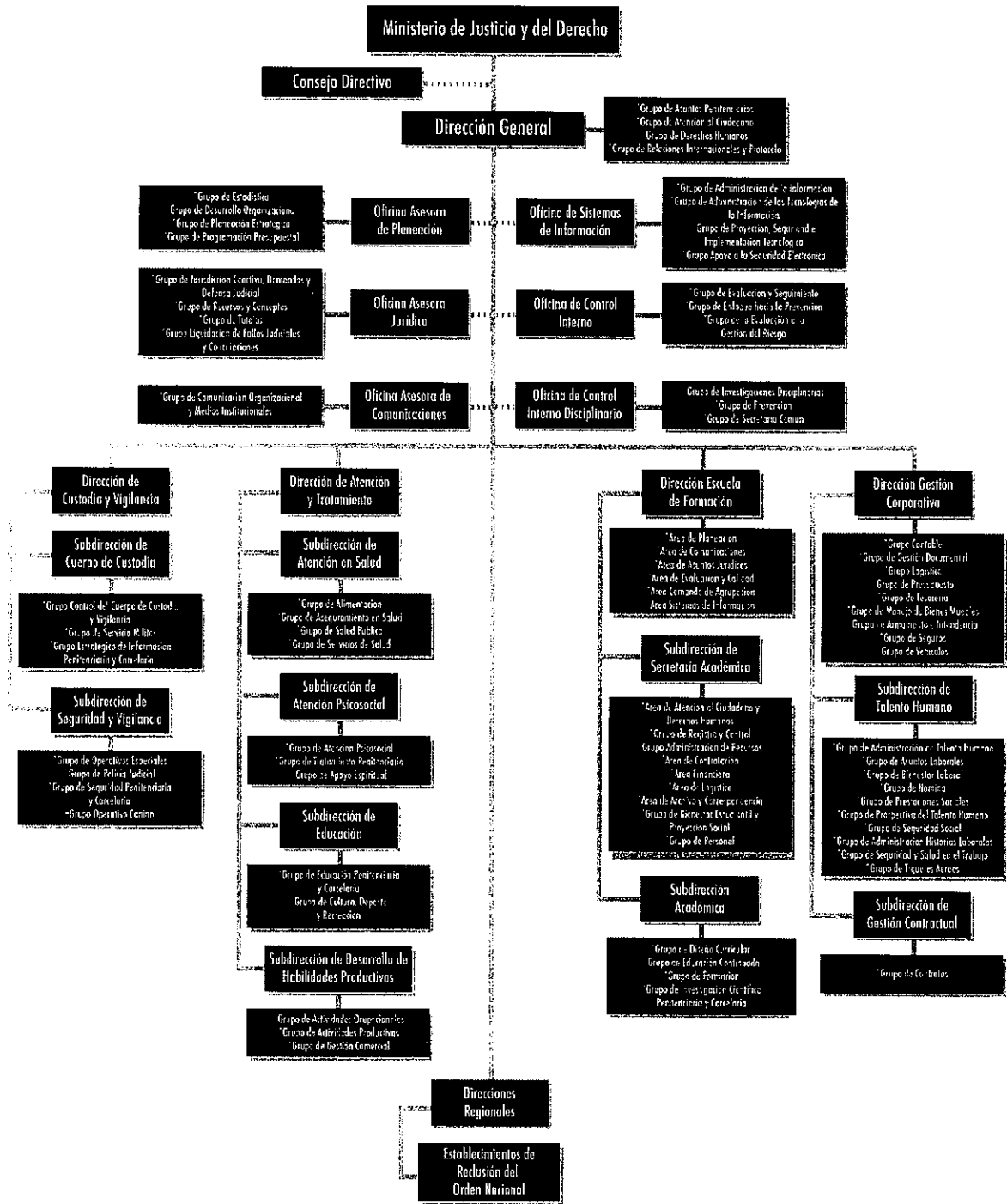
## Mapa de Procesos





## Estructura Organizacional

Decreto 4151 de 2011  
Resolución 243 de 2020

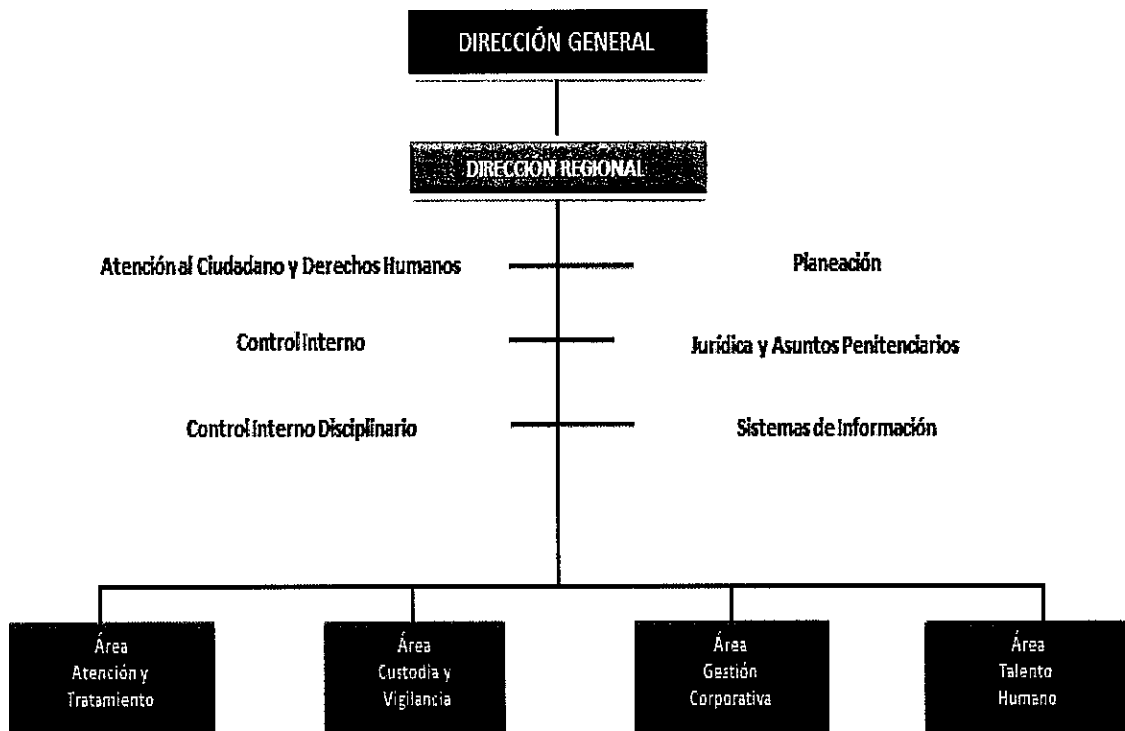


**Órganos de Asesoría y Coordinación**  
Comisión de Personal  
Comité Coordinación del sistema de Control



## Estructura Direcciones Regionales

Resolución 5557 de 2012

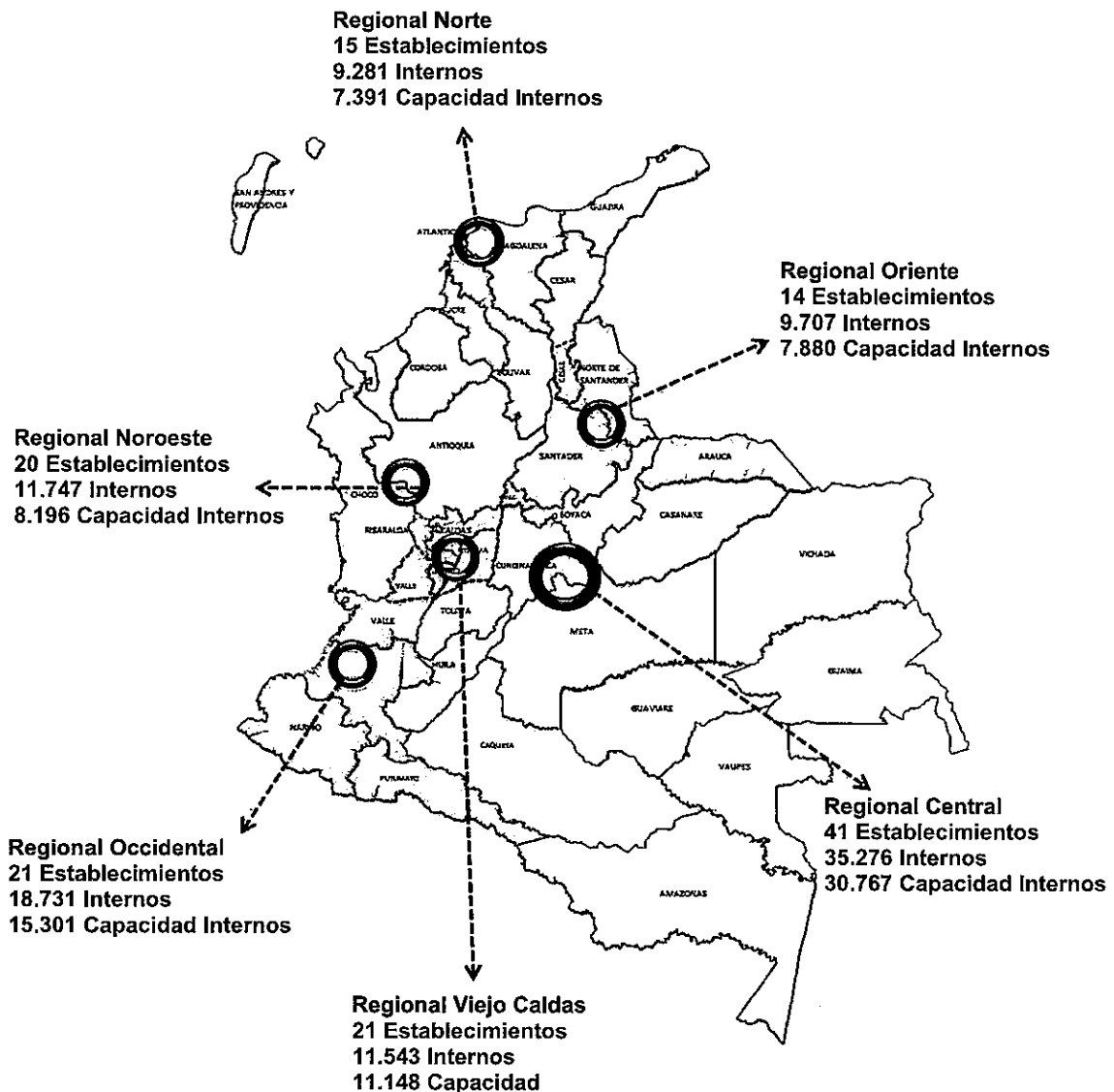


**Modificada mediante Resolución 000684 del 17 de marzo de 2015**

Con relación a la **DEPENDENCIA FUNCIONAL INTEGRANTES DE CONTROL INTERNO** "En las Direcciones Regionales, los funcionarios de Control Interno dependerán orgánicamente del Director Regional, no obstante, actuarán bajo los lineamientos que expida la Oficina de Control Interno, la cual ejercerá control sobre su funcionamiento y cumplimiento de las políticas institucionales" |



## Regionalización



Fuente: GEDIP Dic. 31 de 2020

El INPEC está conformado por 126 Establecimientos Penitenciarios y Carcelarios, 4 Complejos Carcelarios y Penitenciarios, 1 Complejo Carcelarios y Penitenciarios Metropolitano y 1 Colonia Agrícola, agrupados en 6 regionales.

### Regionales

1. Central

2. Occidental

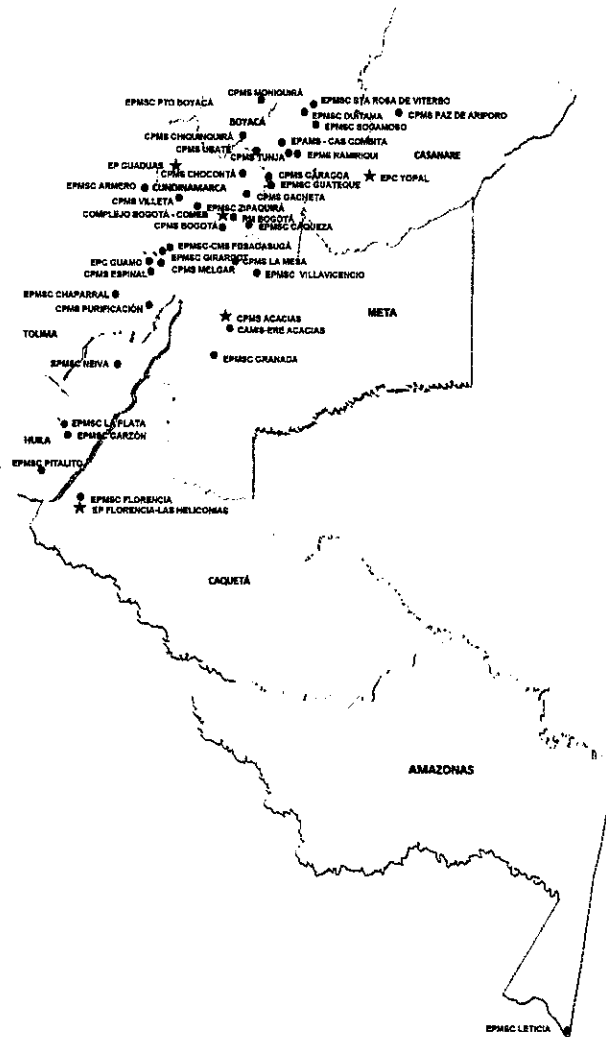
3. Norte

4. Oriente

5. Noroeste

6. Viejo Caldas

## REGIONAL CENTRAL



### Departamentos

<b>Municipios</b>	<b>37</b>
<b>Establecimientos</b>	<b>41</b>
<b>Cupos</b>	<b>30.767</b>
<b>Población</b>	<b>35.276</b>
<b>Sobrepoblación</b>	<b>4.509</b>
<b>Hacinamiento</b>	<b>14,7%</b>

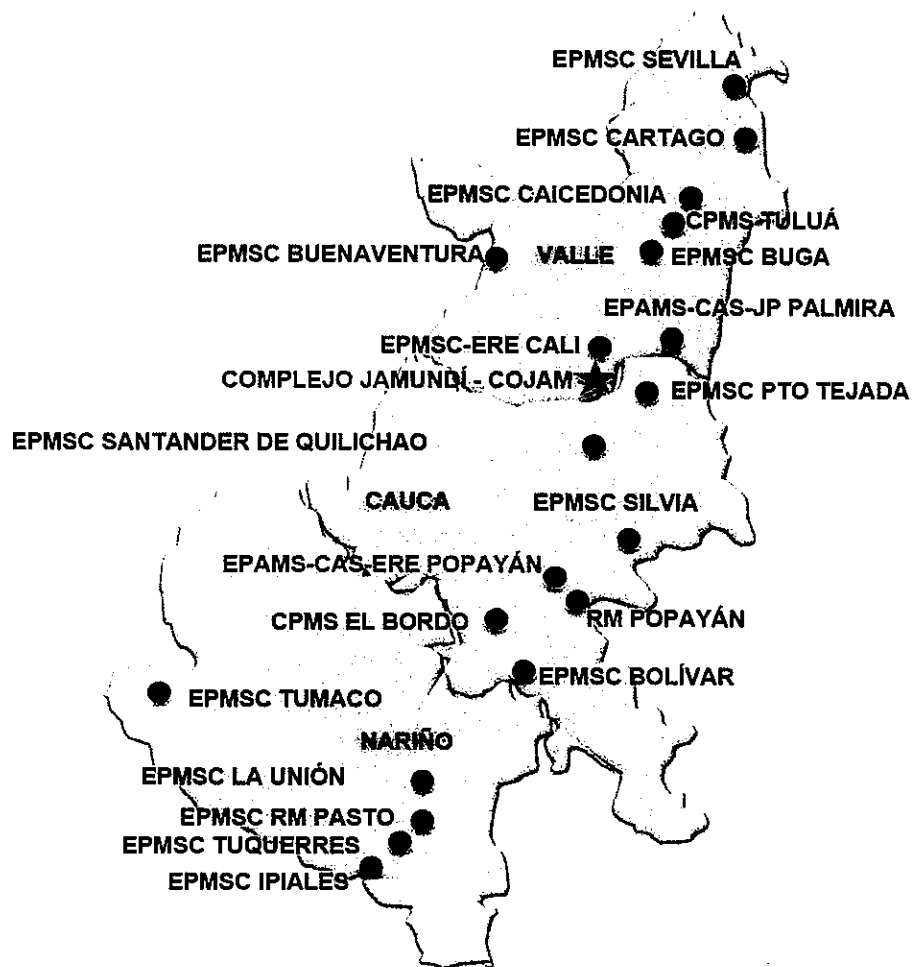
- ✓ Amazonas
- ✓ Boyacá
- ✓ Caquetá
- ✓ Cundinamarca
- ✓ Bogotá
- ✓ Huila
- ✓ Meta
- ✓ Tolima
- ✓ Casanare

<b>Hombres</b>	<b>33.039</b>	<b>93,7%</b>
<b>Mujeres</b>	<b>2.237</b>	<b>6,3%</b>

Fuente. GEDIP, Dic. 31/2020



## REGIONAL OCCIDENTAL



### Departamentos

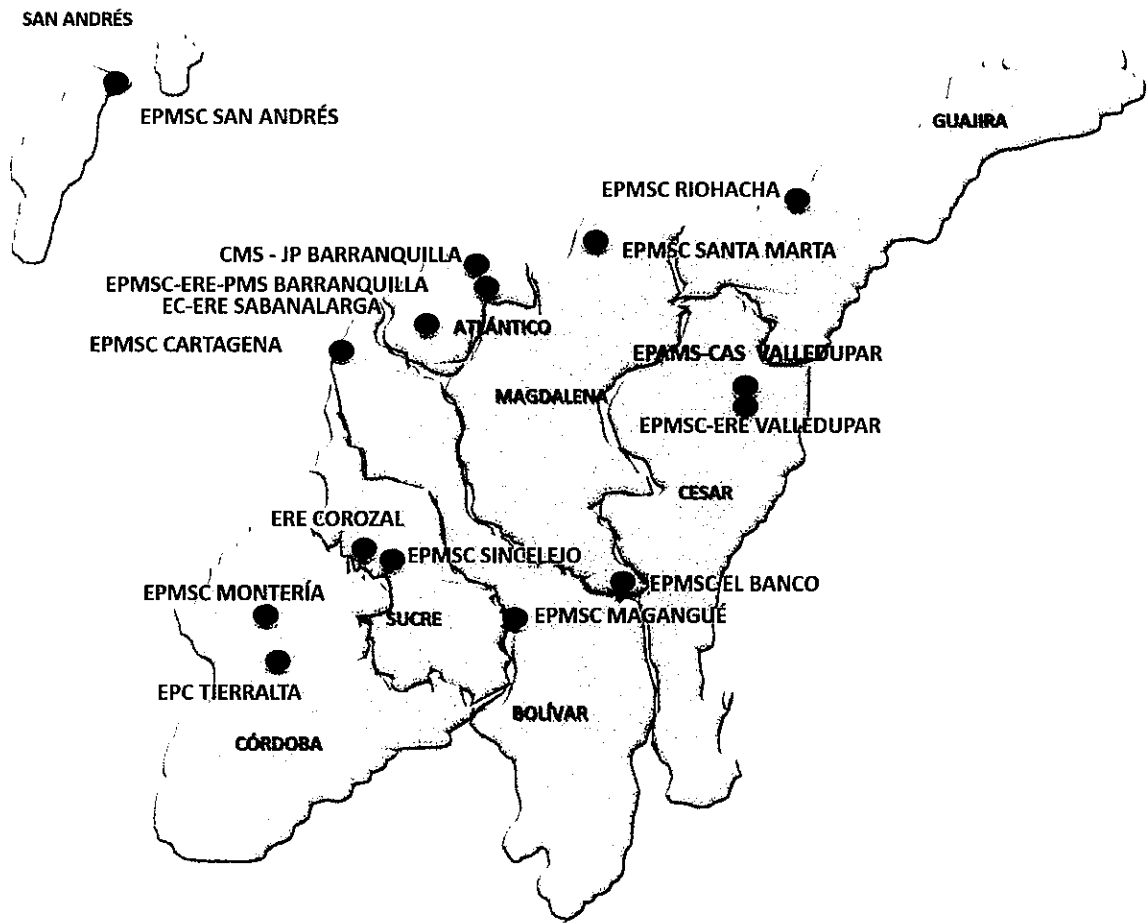
<b>Municipios</b>	<b>20</b>
<b>Establecimientos</b>	<b>21</b>
<b>Cupos</b>	<b>15.301</b>
<b>Población</b>	<b>18.731</b>
<b>Sobrepoblación</b>	<b>3.430</b>
<b>Hacinamiento</b>	<b>22,4%</b>

- ✓ Cauca
- ✓ Nariño
- ✓ Valle

<b>Hombres</b>	<b>17.337</b>	<b>92,6%</b>
<b>Mujeres</b>	<b>1.394</b>	<b>7,4%</b>

Fuente. GEDIP, Dic. 31 de 2020

## REGIONAL NORTE



### Departamentos

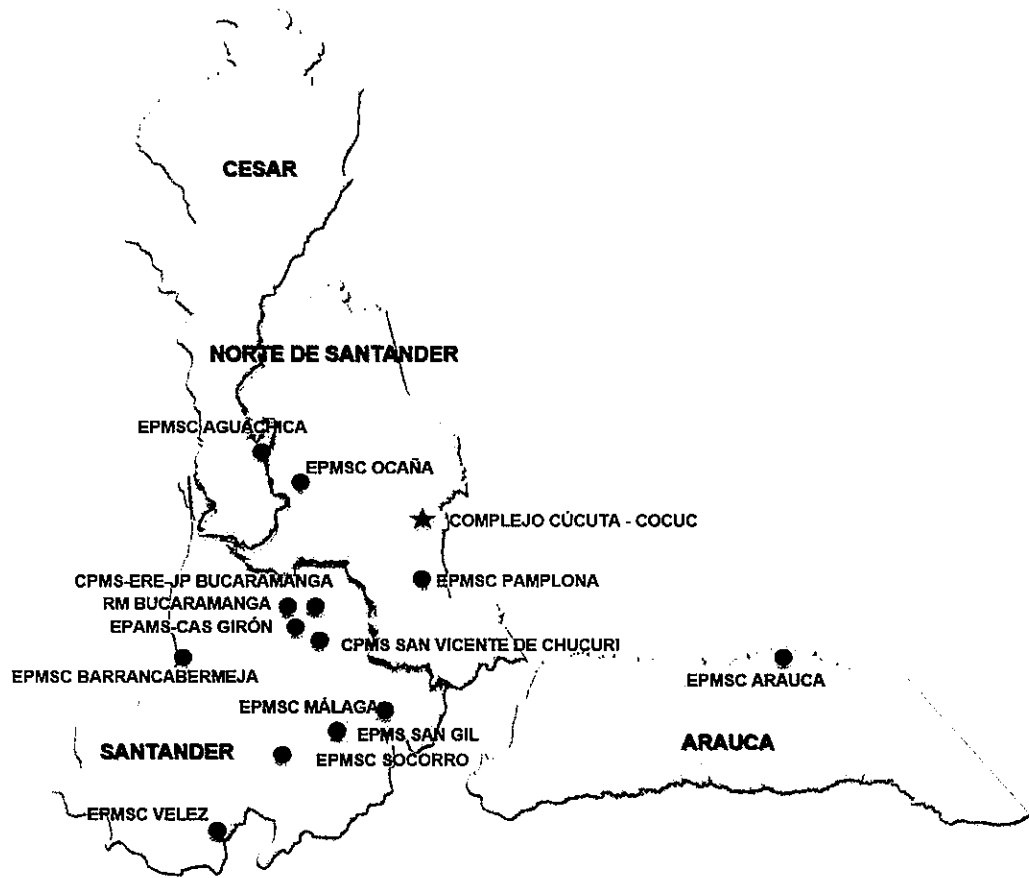
<b>Municipios</b>	<b>13</b>
<b>Establecimientos</b>	<b>15</b>
<b>Cupos</b>	<b>7.391</b>
<b>Población</b>	<b>9.281</b>
<b>Sobrepoblación</b>	<b>1.890</b>
<b>Hacinamiento</b>	<b>25,6%</b>

- ✓ Atlántico
- ✓ Bolívar
- ✓ César
- ✓ Córdoba
- ✓ Guajira
- ✓ Magdalena
- ✓ San Andrés
- ✓ Sucre

<b>Hombres</b>	<b>9.096</b>	<b>98,0%</b>
<b>Mujeres</b>	<b>185</b>	<b>2,0%</b>

Fuente. GEDIP, Dic. 31 de 2020

## REGIONAL ORIENTE



### Departamentos

<b>Municipios</b>	<b>13</b>
<b>Establecimientos</b>	<b>14</b>
<b>Cupos</b>	<b>7.880</b>
<b>Población</b>	<b>9.707</b>
<b>Sobrepoblación</b>	<b>1.827</b>
<b>Hacinamiento</b>	<b>23,2%</b>

- ✓ Arauca
- ✓ César
- ✓ Norte de Santander
- ✓ Santander

<b>Hombres</b>	<b>9.022</b>	<b>92,9%</b>
<b>Mujeres</b>	<b>685</b>	<b>7,1%</b>

Fuente: GEDIP, Dic. 31 de 2020

## REGIONAL NOROESTE



### Departamentos

Municipios	20
Establecimientos	20
Cupos	8.196
Población	11.747
Sobrepoblación	3.551
Hacinamiento	43,3%

- ✓ Antioquia
- ✓ Chocó

Hombres	10.474	89,2%
Mujeres	1.273	10,8%

Fuente. GEDIP, Dic. 31 de 2020

## REGIONAL VIEJO CALDAS



### Departamentos

- ✓ Boyacá
- ✓ Caldas
- ✓ Quindío
- ✓ Risaralda
- ✓ Tolima

<b>Municipios</b>	<b>18</b>
<b>Establecimientos</b>	<b>21</b>
<b>Cupos</b>	<b>11.148</b>
<b>Población</b>	<b>11.543</b>
<b>Sobrepoblación</b>	<b>395</b>
<b>Hacinamiento</b>	<b>3,5%</b>

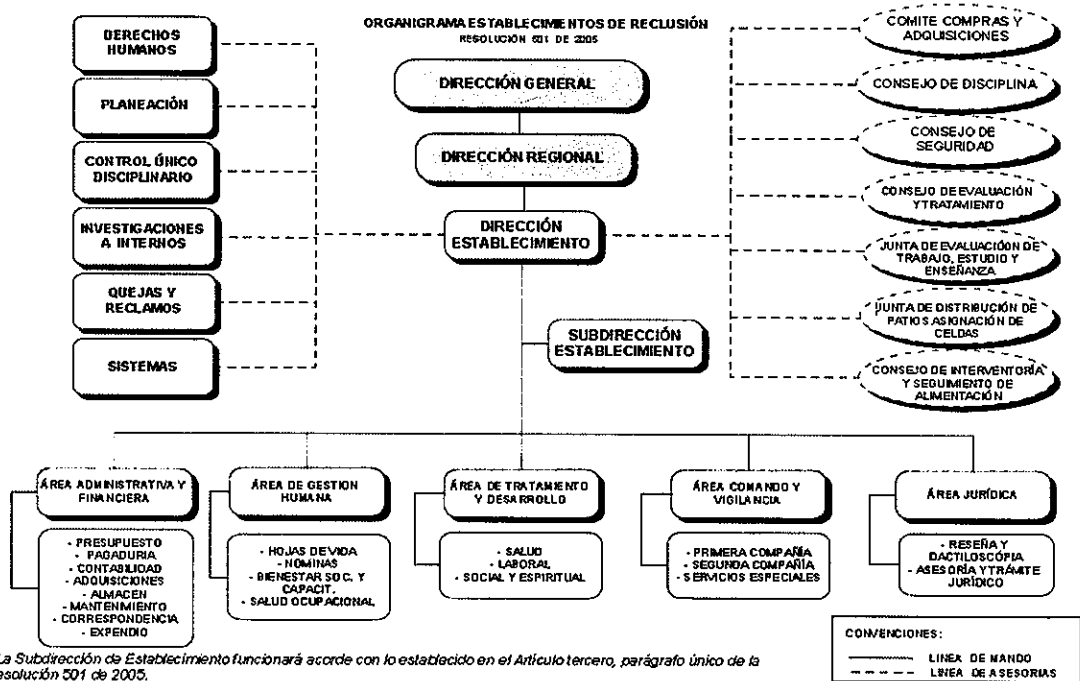
<b>Hombres</b>	<b>10.477</b>	<b>90,8%</b>
<b>Mujeres</b>	<b>1.066</b>	<b>9,2%</b>

Fuente. GEDIP, Dic. 31 de 2020



## Estructura Establecimientos de Reclusión del Orden Nacional

Resolución 501 de 2005



\* La Subdirección de Establecimiento funcionará acorde con lo establecido en el Artículo tercero, parágrafo único de la Resolución 501 de 2005.

\* Los órganos de participación de internos, contemplados en el Artículo 83 del Acuerdo 0011 de 1995, funcionarán estrictamente en cada uno de los Establecimientos de Reclusión.

### Modificada mediante Resolución 002441 del 09 de julio de 2012

Con relación a **CONTROL ÚNICO DISCIPLINARIO** el acto administrativo creó los grupos internos de trabajo que operan en las sedes de las Direcciones Regionales correspondientes y funcionalmente dependientes de las Oficina de Control Interno Disciplinarios de la Dirección General





**Códigos y siglas de las dependencias del nivel central**

Resolución 244 de 2020

<b>CÓDIGO</b>	<b>DEPENDENCIA</b>	<b>SIGLA</b>
<b>8100</b>	<b>DIRECCION GENERAL</b>	<b>DINPE</b>
81001	Grupo de Asuntos Penitenciarios	GASUP
81002	Grupo de Atención al Ciudadano	GATEC
81003	Grupo de Derechos Humanos	GODHU
81004	Grupo de Relaciones Internacionales y Protocolo	GUINP
<b>8110</b>	<b>OFICINA ASESORA DE PLANEACIÓN</b>	<b>OFPLA</b>
81101	Grupo de Estadística	GRUES
81102	Grupo de Desarrollo Organizacional	GRUDO
81103	Grupo de Planeación Estratégica	GRUPE
81104	Grupo de Programación Presupuestal	GUPRO
<b>8120</b>	<b>OFICINA ASESORA JURÍDICA</b>	<b>OFAJU</b>
81201	Grupo de Jurisdicción Coactiva, Demandas y Defensa Judicial	GRUDE
81202	Grupo de Recursos y Conceptos	GRECO
81203	Grupo de Tutelas	GRUTU
81204	Grupo Liquidación de Fallos Judiciales, Conciliaciones y Procesos Coactivos	GUF AJ
<b>8130</b>	<b>OFICINA ASESORA DE COMUNICACIONES</b>	<b>OFICO</b>
81301	Grupo de Comunicación Organizacional y Medios Institucionales	GUCOM
<b>8140</b>	<b>OFICINA DE SISTEMAS DE INFORMACION</b>	<b>OFISI</b>
81401	Grupo de Administración de la Información	GRADI
81402	Grupo de Administración de las Tecnologías de la Información	GRATI
81403	Grupo de Proyección, Seguridad e Implementación Tecnológica	GUPSI
81404	Grupo Apoyo Seguridad Electrónica	GUASE
<b>8150</b>	<b>OFICINA DE CONTROL INTERNO</b>	<b>OFICI</b>
81501	Grupo de Evaluación y Seguimiento	GRESE
81502	Grupo de Enfoque hacia la Prevención	GRUEP
81503	Grupo de Evaluación a la Gestión del Riesgo	GRUGE
<b>8160</b>	<b>OFICINA DE CONTROL INTERNO DISCIPLINARIO</b>	<b>OFIDI</b>
81601	Grupo de Investigaciones Disciplinarias	GINDI
81602	Grupo de Prevención	GOPEV
81603	Grupo de Secretaría Común	GUSCO
<b>8200</b>	<b>DIRECCIÓN DE CUSTODIA Y VIGILANCIA</b>	<b>DICUV</b>
<b>8210</b>	<b>Subdirección de Cuerpo de Custodia</b>	<b>SUCUC</b>
82101	Grupo Control del Cuerpo de Custodia y Vigilancia	GOCCV
82102	Grupo de Servicio Militar	GRUMI
82103	Grupo Estratégico de Información Penitenciaria y Carcelaria	GEDIP
<b>8220</b>	<b>Subdirección de Seguridad y Vigilancia</b>	<b>SUSEV</b>
82201	Grupo de Operativos Especiales	GROPE
82202	Grupo de Policía Judicial	GRUJU
82203	Grupo de Seguridad Penitenciaria y Carcelaria	GOSEG
82204	Grupo Operativo Canino	GOCAN
<b>8300</b>	<b>DIRECCIÓN DE ATENCIÓN Y TRATAMIENTO</b>	<b>DIRAT</b>
<b>8310</b>	<b>Subdirección de Atención en Salud</b>	<b>SUBAS</b>
83101	Grupo de Alimentación	GRUAL
83102	Grupo de Aseguramiento en Salud	GRUAS
83103	Grupo de Salud Pública	GRUSA
83104	Grupo de Servicios de Salud	GRUSS
<b>8320</b>	<b>Subdirección de Atención Psicosocial</b>	<b>SUBAP</b>
83201	Grupo de Atención Psicosocial	GATES
83202	Grupo de Tratamiento Penitenciario	GRUTA
83203	Grupo de Apoyo Espiritual	GUAPE

CÓDIGO	DEPENDENCIA	SIGLA
<b>8330</b>	<b>Subdirección de Educación</b>	<b>SUBED</b>
83301	Grupo de Educación Penitenciaria y Carcelaria	GRECA
83302	Grupo de Cultura, Deporte y Recreación	GUCUR
<b>8340</b>	<b>Subdirección de Desarrollo de Habilidades Productivas</b>	<b>SUBDA</b>
83401	Grupo de Actividades Ocupacionales	GACOC
83402	Grupo de Actividades Productivas	GRAPO
83403	Grupo de Gestión Comercial	GUGEC
<b>8400</b>	<b>DIRECCIÓN ESCUELA DE FORMACIÓN</b>	<b>DIRES</b>
840001	Área de Planeación	ARPLA
840002	Área de Comunicaciones	ARCOM
840003	Área de Asuntos Jurídicos	ASUJU
840004	Área de Evaluación y Calidad	AEVAC
840005	Área Comando de Agrupación	ACOAG
840006	Área Sistemas de Información	ARSIS
<b>8410</b>	<b>Subdirección de Secretaría Académica</b>	<b>SUSEC</b>
841001	Área de Atención al Ciudadano y Derechos Humanos	ATEDH
84101	Grupo de Registro y Control	GOREG
84102	Grupo Administrativo de Recursos	GUADM
841002	Área de Contratación	ARCON
841003	Área Financiera	ARFIN
841004	Área de Logística	ARLOG
841005	Área de archivo y Correspondencia	ARARC
84103	Grupo de Bienestar Estudiantil y Proyección Social	GUBIP
84104	Grupo de Personal	GUPER
<b>8420</b>	<b>Subdirección Académica</b>	<b>SACAD</b>
84201	Grupo de Diseño Curricular	ARDIS
84202	Grupo de Educación Continuada	GREDU
84203	Grupo de Formación	GUFOR
84204	Grupo de Investigación Científica Penitenciaria y Carcelaria	GUINV
<b>8500</b>	<b>DIRECCIÓN GESTIÓN CORPORATIVA</b>	<b>DIGEC</b>
85001	Grupo Contable	GOCON
85002	Grupo de Gestión Documental	GOGED
85003	Grupo Logístico	GOLOG
85004	Grupo de Presupuesto	GOPET
85005	Grupo de Tesorería	GOTES
85007	Grupo de Manejo Bienes Muebles	GOMAB
85008	Grupo de Armamento e Intendencia	GARMA
85009	Grupo de Seguros	GUSER
<b>8510</b>	<b>SUBDIRECCIÓN DE TALENTO HUMANO</b>	<b>SUTAH</b>
85101	Grupo de Administración de Talento Humano	GATAL
85102	Grupo de Asuntos Laborales	GALAB
85103	Grupo de Bienestar Laboral	GABIE
85104	Grupo de Nómina	GRUNO
85105	Grupo de Prestaciones Sociales	GOPRE
85106	Grupo de Prospectiva del Talento Humano	GOPRO
85107	Grupo de Seguridad Social	GOSOG
85109	Grupo de Administración Historias Laborales	GADHL
85110	Grupo de Seguridad y Salud en el Trabajo	GUSST
85102	Grupo de Tiquetes Aéreos	GUTIA
<b>8520</b>	<b>SUBDIRECCIÓN DE GESTIÓN CONTRACTUAL</b>	<b>SUGEC</b>
85201	Grupo de Contratos	GUCON