

Contenido

1. Plataforma Estratégica
2. Mapa de Procesos
3. Estructura Organizacional
4. Estructura Direcciones Regionales
5. Estructura ERON
6. Códigos y Siglas Dependencias del Nivel Central
7. Dirección General
8. Grupo de Asuntos Penitenciarios
9. Grupo de Atención al Ciudadano
10. Grupo de Derechos Humanos
11. Grupo de Relaciones Internacionales y Protocolo
12. Oficina Asesora de Planeación
13. Oficina Asesora Jurídica
14. Oficina Asesora de Comunicaciones
15. Oficina de Sistemas de Información
16. Oficina de Control Interno
17. Oficina de Control Interno Disciplinario
18. Dirección de Custodia y Vigilancia
19. Dirección de Atención y Tratamiento
20. Dirección Escuela de Formación
21. Dirección Gestión Corporativa
22. Dirección Regional Central
23. Dirección Regional Occidental
24. Dirección Regional Norte
25. Dirección Regional Oriente
26. Dirección Regional Noroeste
27. Dirección Regional Viejo Caldas
28. Relación Anexos

Plataforma Estratégica

La plataforma estratégica del PDE INPEC 2019 – 2022: (i) está estructurada en esencia por la misión, visión, cultura integra y sistema de gestión integrado, (ii) que se encuentran interrelacionados con el sistema de gestión de la calidad, el modelo integrado de planeación y gestión, el código de integridad y el modelo estándar de control interno, (iii) establece de acuerdo al recurso presupuestal lineamientos estratégicos a corto, mediano y largo plazo, (iii) articula y despliega acciones contenidas en el PND y PES, (iv) responde a determinadas situaciones del SPC.

MISIÓN DEL INSTITUTO NACIONAL PENITENCIARIO Y CARCELARIO

Somos una Institución Pública, garante de la ejecución de las penas, que ejerce la vigilancia, custodia, atención social y tratamiento de las personas privadas de la libertad, en el marco de la transparencia, la integridad, los derechos humanos y el enfoque diferencial.

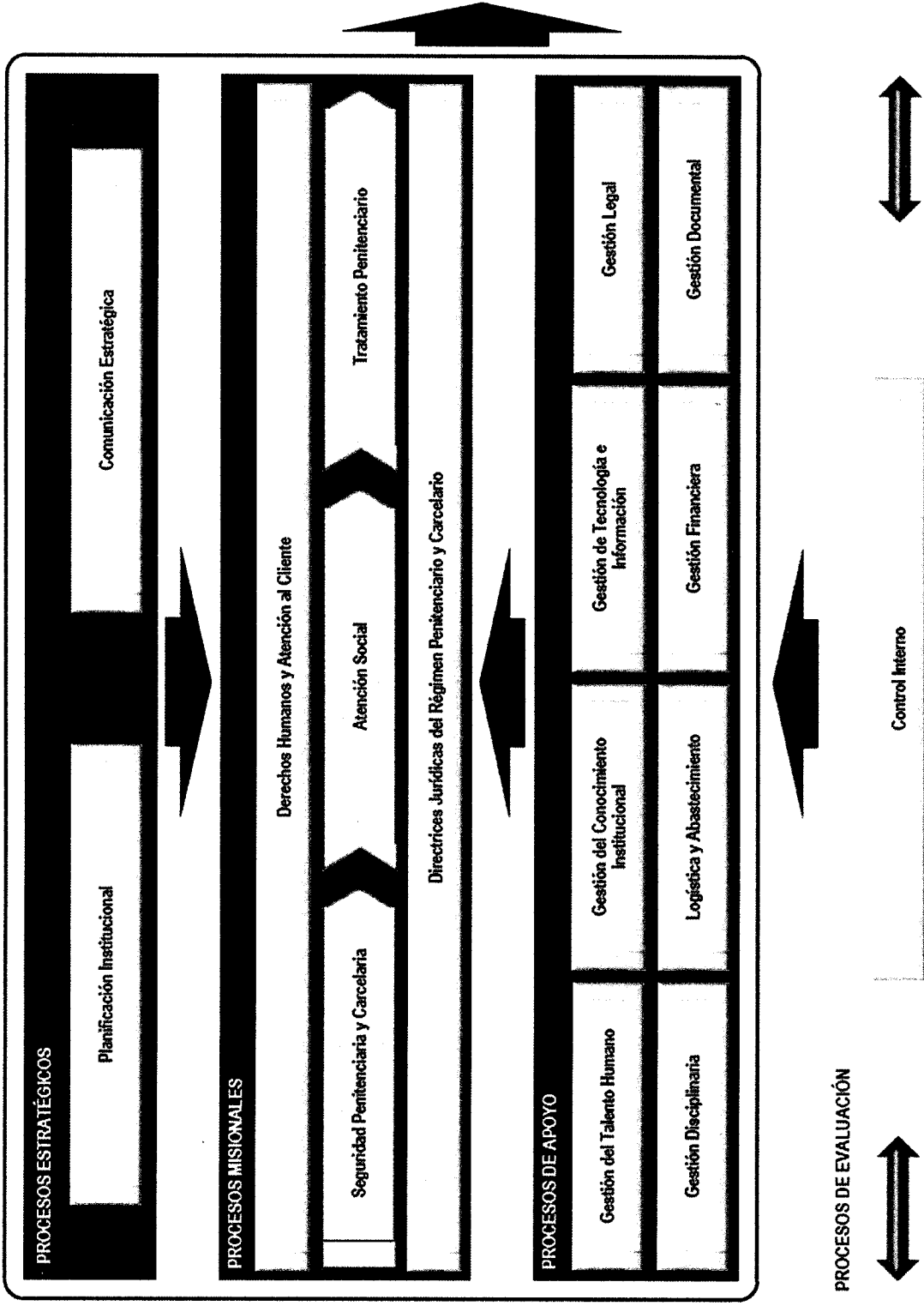
VISIÓN DEL INSTITUTO NACIONAL PENITENCIARIO Y CARCELARIO

En el 2030 seremos reconocidos a nivel nacional e internacional como un modelo de gerencia penitenciaria, en la atención social, el tratamiento, la custodia y vigilancia, con un talento humano capacitado y comprometido que contribuye a la resocialización y los derechos humanos de la población privada de la libertad.

VALORES

- ✓ Honestidad
- ✓ Respeto
- ✓ Compromiso
- ✓ Diligencia
- ✓ Justicia
- ✓ Iniciativa
- ✓ Adaptación

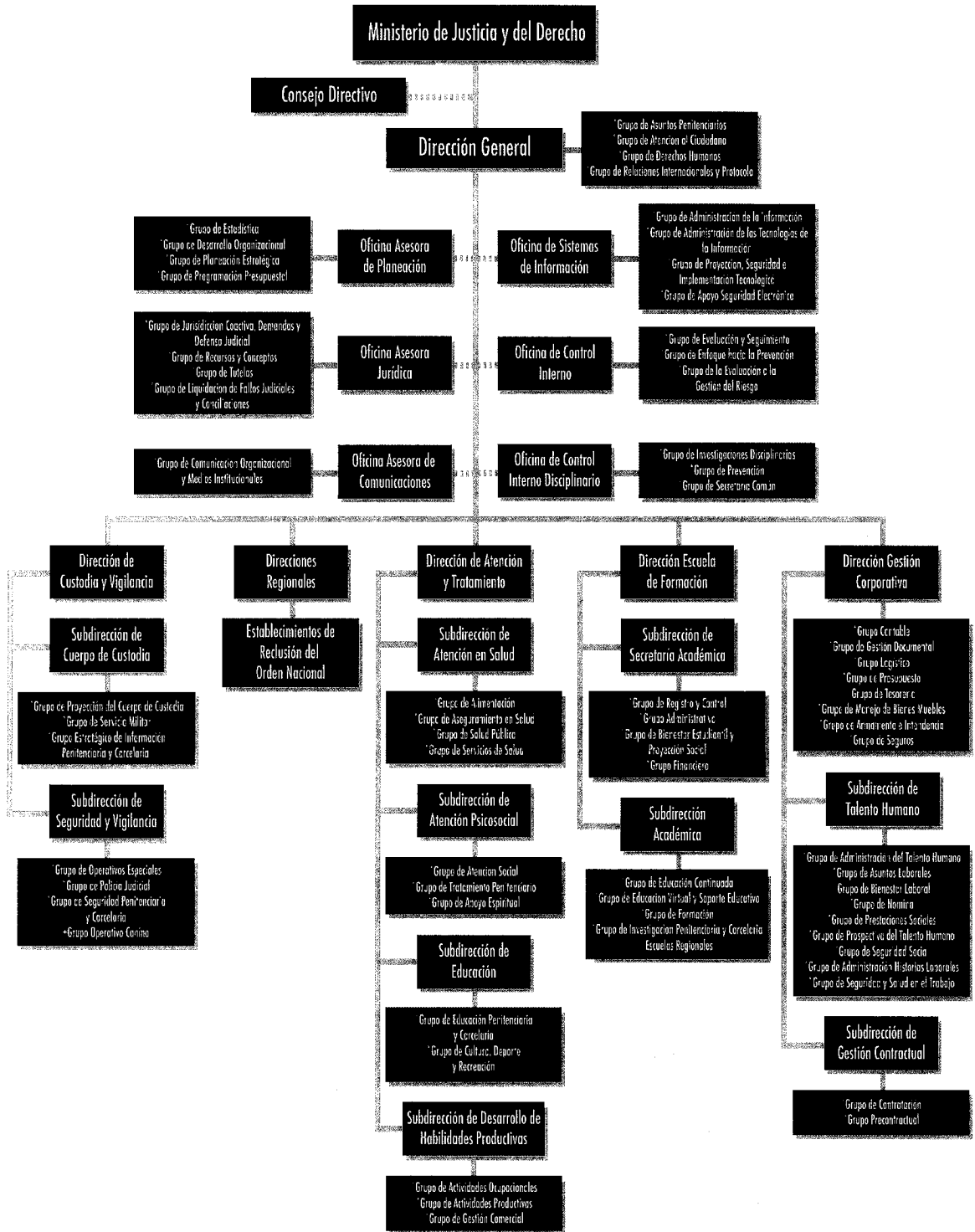
Mapa de Procesos



CLIENTES Y PARTES INTERESADAS
NECESIDADES

Estructura Organizacional

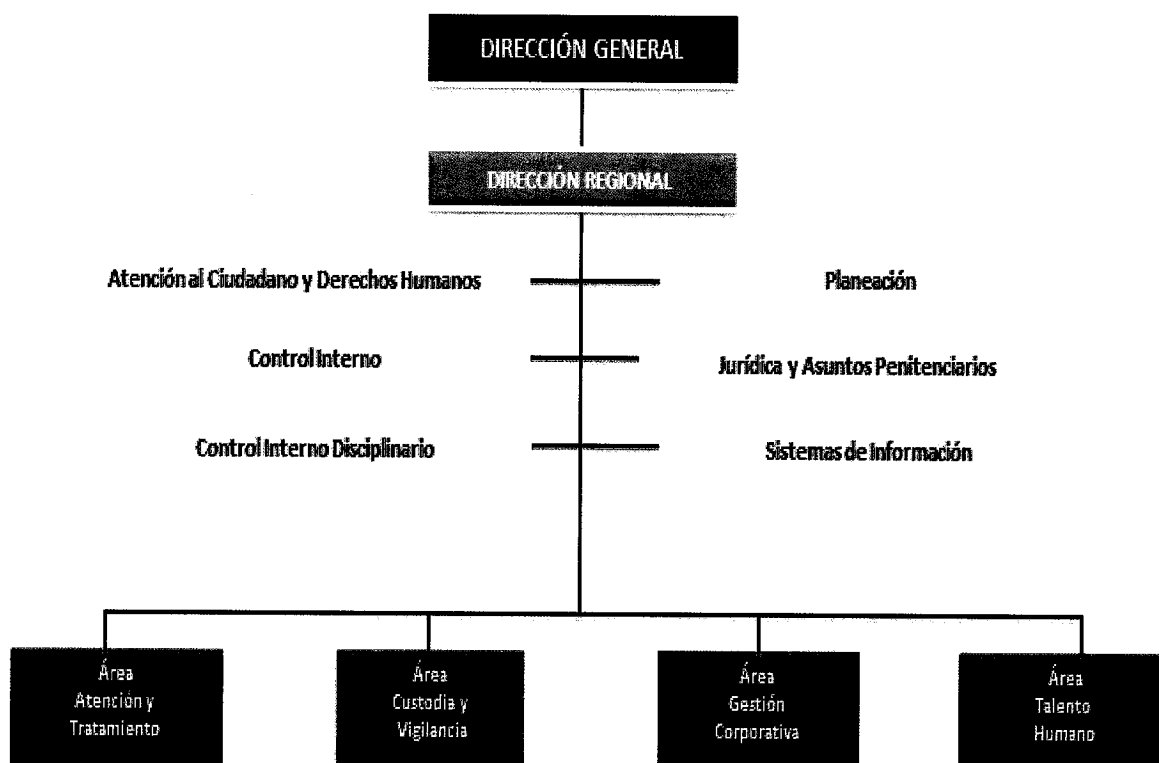
Decreto 4151 de 2011
Resolución 598 de 2018



Órganos de Asesoría y Coordinación
Comisión de Personal
Comité Coordinación del sistema de Control

Estructura Direcciones Regionales

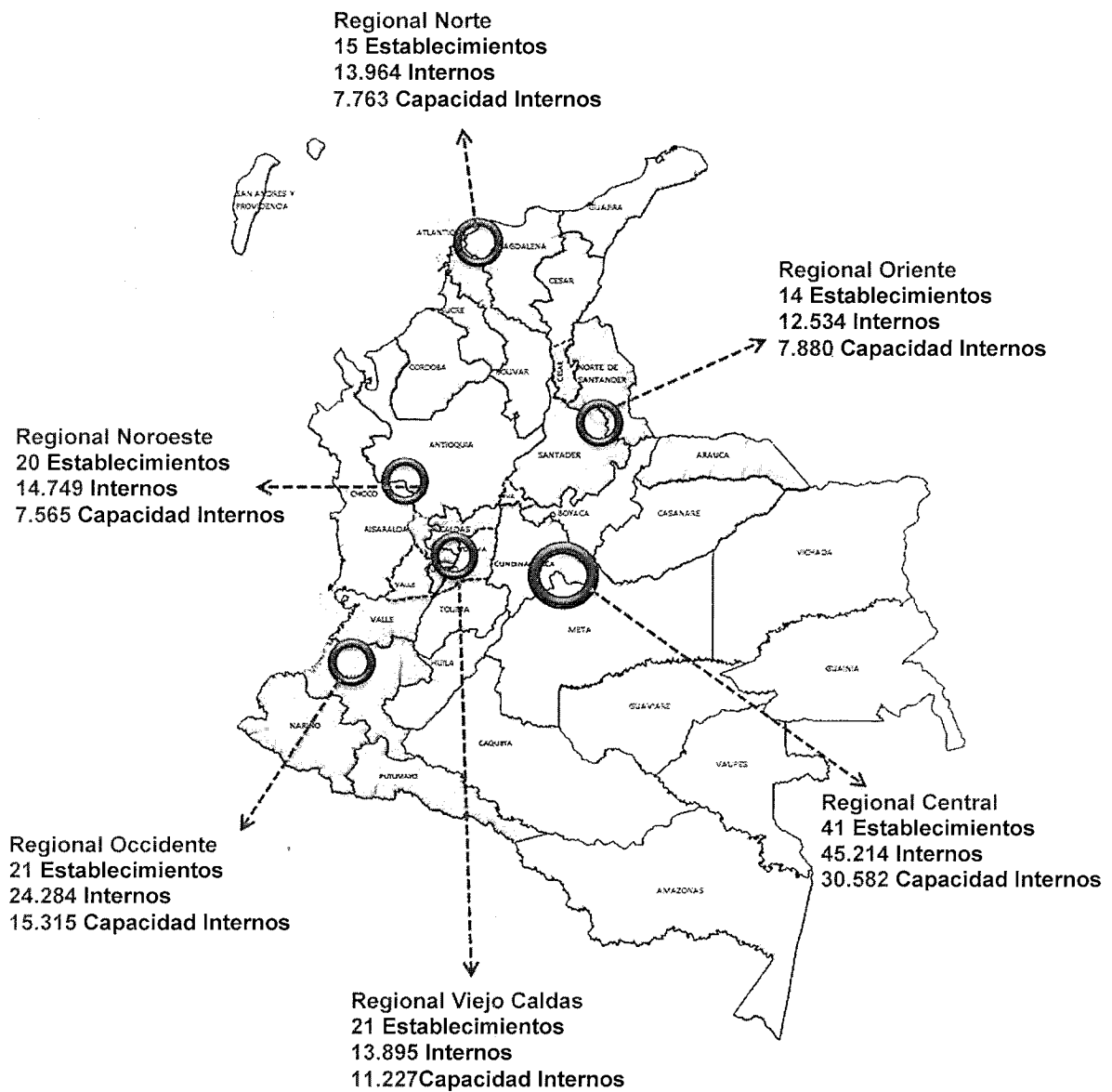
Resolución 5557 de 2012



Modificada mediante Resolución 000684 del 17 de marzo de 2015

Con relación a la **DEPENDENCIA FUNCIONAL INTEGRANTES DE CONTROL INTERNO** “En las Direcciones Regionales, los funcionarios de Control Interno dependerán orgánicamente del Director Regional, no obstante, actuarán bajo los lineamientos que expida la Oficina de Control Interno, la cual ejercerá control sobre su funcionamiento y cumplimiento de las políticas institucionales” |

Regionalización



Fuente: GEDIP Sept 30 de 2019

El INPEC está conformado por 126 Establecimientos Penitenciarios y Carcelarios, 3 Complejos Penitenciarios y Carcelarios, 2 Complejos Metropolitanos Penitenciarios y Carcelarios y 1 Colonia Agrícola, agrupados en 6 regionales.

Regionales

1. Central

2. Occidental

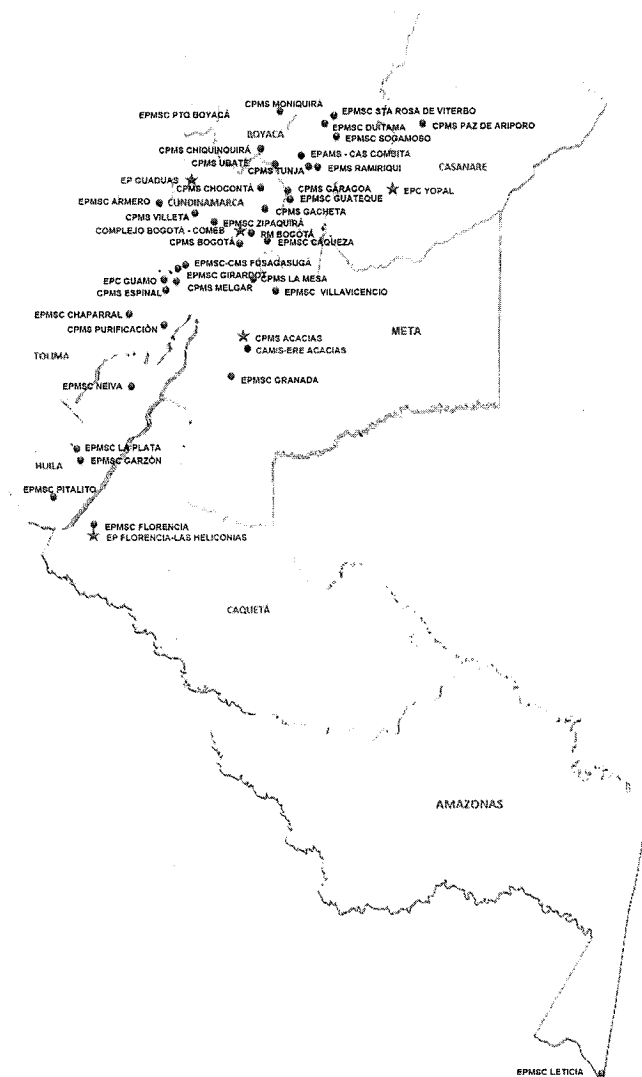
3. Norte

4. Oriente

5. Noroeste

6. Viejo Caldas

REGIONAL CENTRAL



Departamentos

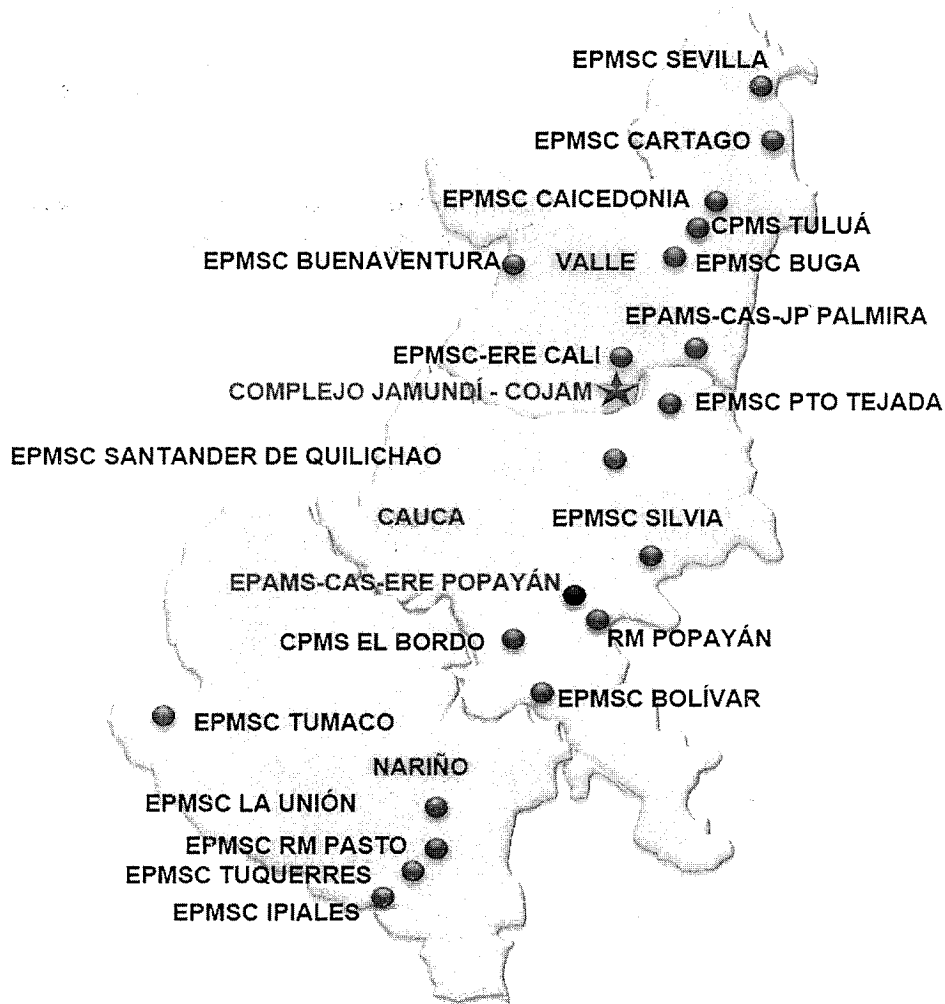
Municipios	37
Establecimientos	41
Cupos	30.582
Población	45.214
Sobrepoblación	14.632
Hacinamiento	47,8%

- ✓ Amazonas
- ✓ Boyacá
- ✓ Caquetá
- ✓ Cundinamarca
- ✓ Bogotá
- ✓ Huila
- ✓ Meta
- ✓ Tolima
- ✓ Casanare

Hombres	42.173	93,3%
Mujeres	3.041	6,7%

Fuente. GEDIP, Sept 30 de 2019

REGIONAL OCCIDENTAL



Departamentos

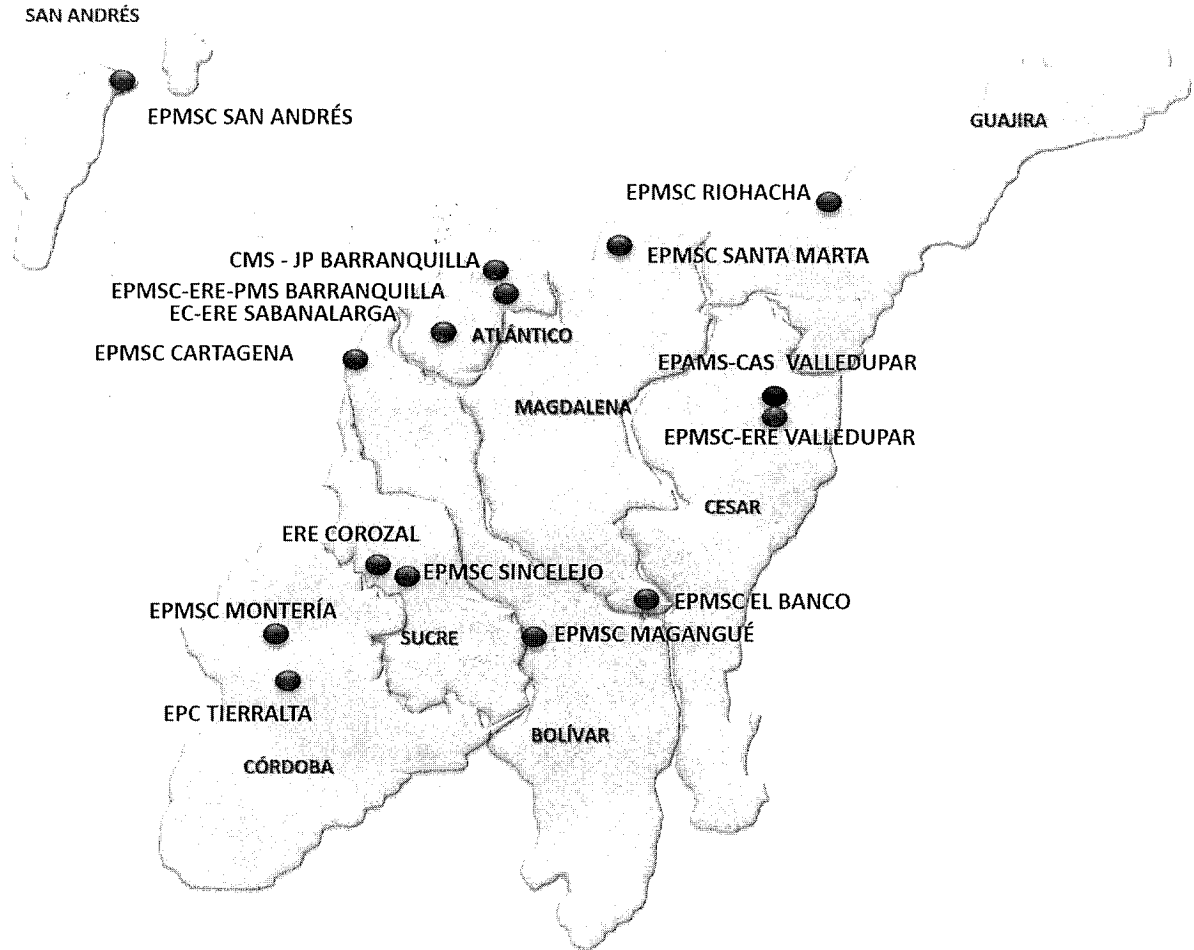
Municipios	20
Establecimientos	21
Cupos	15.315
Población	24.284
Sobrepoblación	8.969
Hacinamiento	58,5%

- ✓ Cauca
- ✓ Nariño
- ✓ Valle

Hombres	22.553	92,9%
Mujeres	1.731	7,1%

Fuente. GEDIP, Sept 30 de 2019

REGIONAL NORTE



Departamentos

Municipios	13
Establecimientos	15
Cupos	7.763
Población	13.964
Sobrepoblación	6.201
Hacinamiento	79,8%

- ✓ Atlántico
- ✓ Bolívar
- ✓ César
- ✓ Córdoba
- ✓ Guajira
- ✓ Magdalena
- ✓ San Andrés
- ✓ Sucre

Hombres	13.660	97,8%
Mujeres	304	2,2%

Fuente. GEDIP, Sept 30 de 2019

REGIONAL ORIENTE



Departamentos

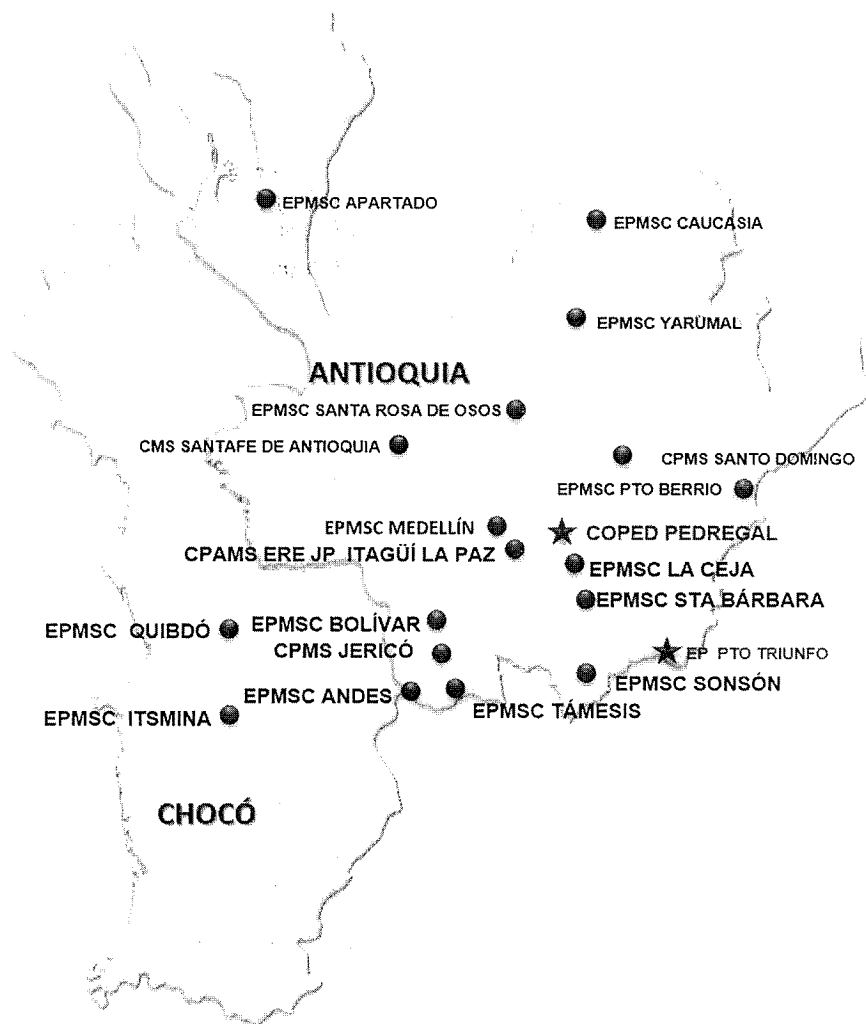
- ✓ Arauca
- ✓ César
- ✓ Norte de Santander
- ✓ Santander

Municipios	13
Establecimientos	14
Cupos	7.880
Población	12.534
Sobrepoblación	4.654
Hacinamiento	59,0%

Hombres	11.660	93,0%
Mujeres	874	7,0%

Fuente. GEDIP, Sept 30 de 2019

REGIONAL NOROESTE



Departamentos

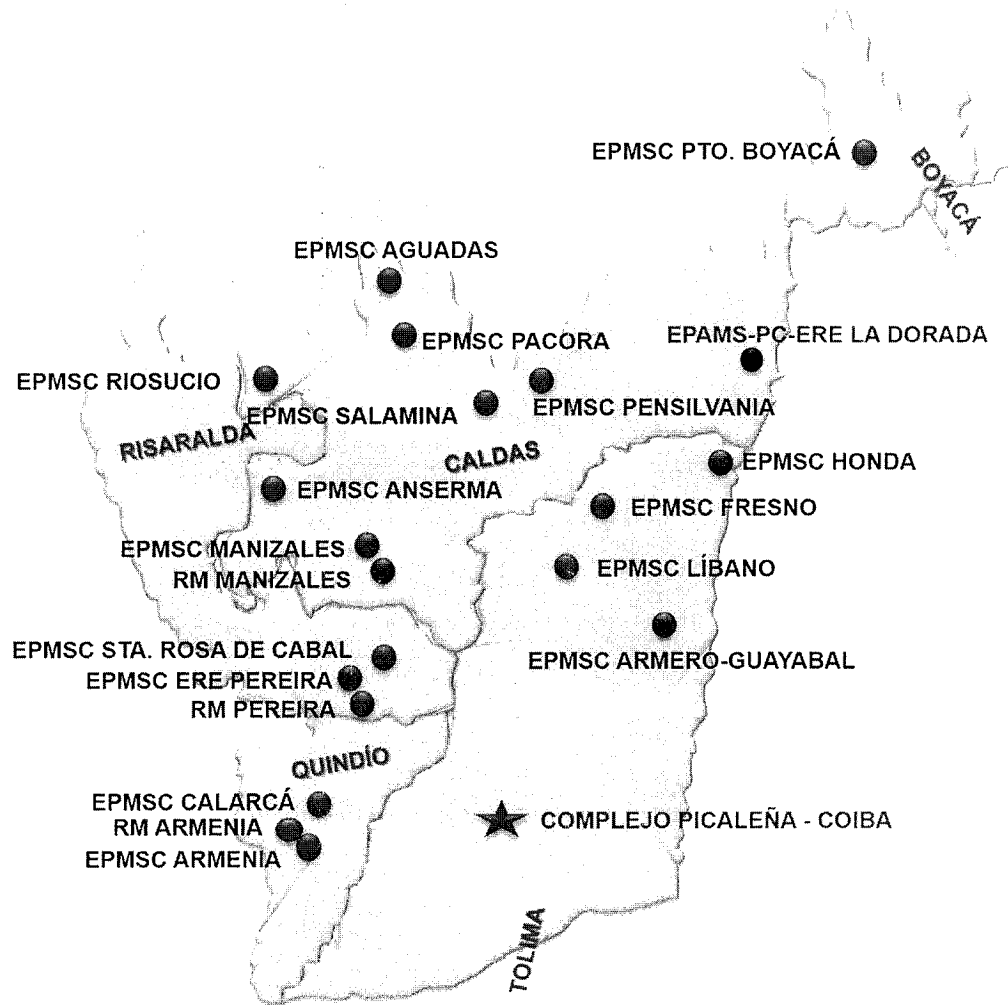
Municipios	20
Establecimientos	21
Cupos	7.565
Población	14.749
Sobrepoblación	7.184
Hacinamiento	94,9%

- ✓ Antioquia
- ✓ Chocó

Hombres	13.238	89,8%
Mujeres	1.511	10,2%

Fuente. GEDIP, Sept 30 de 2019

REGIONAL VIEJO CALDAS



Departamentos

- ✓ Boyacá
- ✓ Caldas
- ✓ Quindío
- ✓ Risaralda
- ✓ Tolima

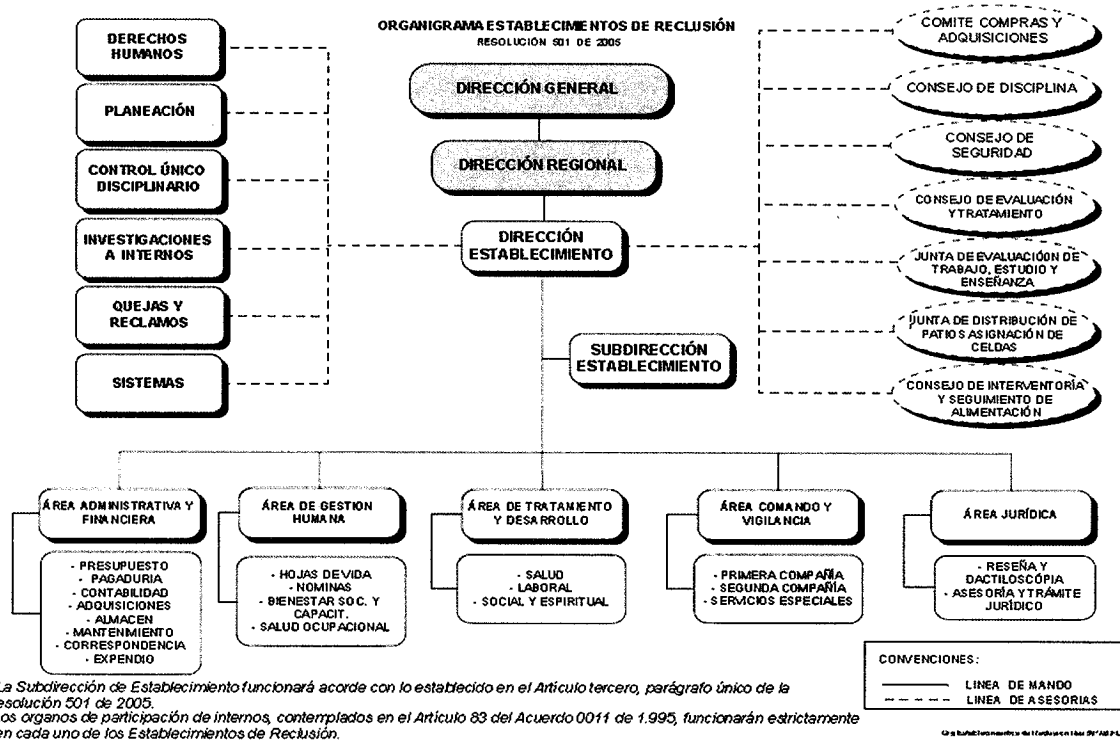
Municipios	18
Establecimientos	21
Cupos	11.227
Población	13.895
Sobrepoblación	2.668
Hacinamiento	23,7%

Hombres	12.591	90,6%
Mujeres	1.304	9,4%

Fuente. GEDIP, Sept 30 de 2019

Estructura Establecimientos de Reclusión del Orden Nacional

Resolución 501 de 2005



Modificada mediante Resolución 002441 del 09 de julio de 2012

Con relación a **CONTROL ÚNICO DISCIPLINARIO** el acto administrativo creó los grupos internos de trabajo que operan en las sedes de las Direcciones Regionales correspondientes y funcionalmente dependientes de las Oficina de Control Interno Disciplinarios de la Dirección General

Códigos y siglas de las dependencias del nivel central

Resolución 599 de 2018

CÓDIGO	DEPENDENCIA	SIGLA
8100	DIRECCION GENERAL	DINPE
81001	Grupo de Asuntos Penitenciarios	GASUP
81002	Grupo de Atención al Ciudadano	GATEC
81003	Grupo de Derechos Humanos	GODHU
81008	Grupo de Relaciones Internacionales y Protocolo	GUINP
8110	OFICINA ASESORA DE PLANEACION	OFPLA
81101	Grupo de Estadística	GRUES
81102	Grupo de Desarrollo Organizacional	GRUDO
81103	Grupo de Planeación Estratégica	GRUPE
81104	Grupo de Programación Presupuestal	GUPRO
8120	OFICINA ASESORA JURÍDICA	OFAJU
81202	Grupo de Jurisdicción Coactiva, Demandas y Defensa Judicial	GRUDE
81203	Grupo de Recursos y Conceptos	GRECO
81204	Grupo de Tutelas	GRUTU
81205	Grupo Liquidación de Fallos Judiciales y Conciliaciones	GUFAJ
8130	OFICINA ASESORA DE COMUNICACIONES	OFICO
81303	Grupo de Comunicación Organizacional y Medios Institucionales	GUCOM
8140	OFICINA DE SISTEMAS DE INFORMACION	OFISI
81401	Grupo de Administración de la Información	GRADI
81402	Grupo de Administración de las Tecnologías de la Información	GRATI
81404	Grupo de Proyección, Seguridad e Implementación Tecnológica	GUPSI
81405	Grupo Apoyo Seguridad Electrónica	GUASE
8150	OFICINA DE CONTROL INTERNO	OFICI
81502	Grupo de Evaluación y Seguimiento	GRESE
81504	Grupo de Enfoque hacia la Prevención	GRUEP
81505	Grupo de Evaluación a la Gestión del Riesgo	GRUGE
8160	OFICINA DE CONTROL INTERNO DISCIPLINARIO	OFIDI
81601	Grupo de Investigaciones Disciplinarias	GINDI
81602	Grupo de Prevención	GOPEV
81603	Grupo de Secretaría Común	GUSCO
8200	DIRECCIÓN DE CUSTODIA Y VIGILANCIA	DICUV
8210	Subdirección de Cuerpo de Custodia	SUCUC
82101	Grupo de Proyección del Cuerpo de Custodia	GRUCU
82102	Grupo de Servicio Militar	GRUMI
82103	Grupo Estratégico de Información Penitenciaria y Carcelaria	GEDIP
8220	Subdirección de Seguridad y Vigilancia	SUSEV
82201	Grupo de Operativos Especiales	GROPE
82202	Grupo de Policía Judicial	GRUJU
82203	Grupo de Seguridad Penitenciaria y Carcelaria	GOSEG
82206	Grupo Operativo Canino	GUCAN
8300	DIRECCIÓN DE ATENCIÓN Y TRATAMIENTO	DIRAT
8310	Subdirección de Atención en Salud	SUBAS
83101	Grupo de Alimentación	GRUAL
83102	Grupo de Aseguramiento en Salud	GRUAS
83103	Grupo de Salud Pública	GRUSA
83104	Grupo de Servicios de Salud	GRUSS

CÓDIGO	DEPENDENCIA	SIGLA
8320	Subdirección de Atención Psicosocial	SUBAP
83201	Grupo de Atención Social	GATES
83202	Grupo de Tratamiento Penitenciario	GRUTA
83203	Grupo de Apoyo Espiritual	GUAPE
8330	Subdirección de Educación	SUBED
83301	Grupo de Educación Penitenciaria y Carcelaria	GRECA
83304	Grupo de Cultura, Deporte y Recreación	GUCUR
8340	Subdirección de Desarrollo de Habilidades Productivas	SUBDA
83401	Grupo de Actividades Ocupacionales	GACOC
83402	Grupo de Actividades Productivas	GRAPO
83403	Grupo de Gestión Comercial	GUGEC
8400	DIRECCIÓN ESCUELA DE FORMACIÓN	DIRES
840001	Área de Planeación	ARPLA
840002	Área de Comunicaciones	ARCOM
840003	Área de Asuntos Jurídicos	ASUJU
840004	Área de Evaluación y Calidad	AEVAC
840005	Área Comando de Agrupación	ACOAG
8410	Subdirección de Secretaría Académica	SUSEC
841001	Área de Atención al Ciudadano y Derechos Humanos	ATEDH
84103	Grupo de Registro y Control	GOREG
84104	Grupo Administrativo	GRUAD
841041	Área de Personal	ARPER
841042	Área de Contratación	ARCON
841043	Área de Logística	ARLOG
84105	Grupo de Bienestar Estudiantil y Proyección Social	GUBIP
84106	Grupo Financiero	GRUFI
8420	Subdirección Académica	SACAD
842001	Área de Diseño Curricular	ARDIS
84201	Grupo de Educación Continuada	GREDU
84206	Grupo de Educación Virtual y Soporte Educativo	GUVSE
84207	Grupo de Formación	GUFOR
84208	Grupo de Investigación Penitenciaria y Carcelaria	GUINV
84209	Escuelas Regionales	ESREG
8500	DIRECCIÓN GESTIÓN CORPORATIVA	DIGEC
85001	Grupo Contable	GOCON
85002	Grupo de Gestión Documental	GOGED
85003	Grupo Logístico	GOLOG
85004	Grupo de Presupuesto	GOPET
85005	Grupo de Tesorería	GOTES
85007	Grupo de Manejo Bienes Muebles	GOMAB
85008	Grupo de Armamento e Intendencia	GUARM
85009	Grupo de Seguros	GUSER
8510	SUBDIRECCIÓN DE TALENTO HUMANO	SUTAH
85102	Grupo de Administración de Talento Humano	GATAL
85103	Grupo de Asuntos Laborales	GALAB
85104	Grupo de Bienestar Laboral	GABIE
85105	Grupo de Nómina	GRUNO
85106	Grupo de Prestaciones Sociales	GOPRE
85107	Grupo de Prospectiva del Talento Humano	GOPRO
85109	Grupo de Seguridad Social	GOSOG
85110	Grupo de Administración Historias Laborales	GADHL
85111	Grupo de Seguridad y Salud en el Trabajo	GUSST
8520	SUBDIRECCIÓN DE GESTIÓN CONTRACTUAL	SUGEC
85201	Grupo de Contratación	GOCOT
85202	Grupo Precontractual	GUPRE

