

PLAN DE ACCIÓN 2019

INSTITUTO NACIONAL PENITENCIARIO Y CARCELARIO



Director General
Mayor General **JORGE LUIS RAMIREZ ARAGON**
Enero 28 de 2019

CONTENIDO

01

LINEAMIENTOS

02

DIRECCION GENERAL - GRUPOS

03

OFICINAS ASESORAS / OFICINAS

04

DIRECCIONES

DIRAT GATEC DIRES OFISI
OFPLA GRURI Formular GASUP
GREPU Productos Gestión
OFICIO OFDICO
GODHU Eficacia
INPEC
Indicadores
Plan de Acción SUTAH
Ponderación Eficiencia
Actividades GAPOE OFAJU
Políticas de desarrollo Administrativo
GREU DICUV OFICI

01

LINEAMIENTOS PLAN DE ACCIÓN

1 LINEAMIENTOS PLAN DE ACCIÓN 2019



Se formuló el Plan de acción institucional para el año 2019, en coherencia con los Niveles Estructurales aprobados por el Comité de Gestión y Desempeño del **Plan de Direcccionamiento Estratégico del INPEC.**

1

En el plan de acción 2019, se establecieron compromisos para dar cumplimiento al **Nuevo Modelo de Planeación y Gestión -MIPG** y **Políticas de Desarrollo Administrativo.**

2

En la Programación del Plan de acción institucional 2019, se incluyeron **las metas sin ejecutar durante la vigencia inmediatamente anterior y las definidas en el Plan Integral de Intervención al Sistema Penitenciario.**

3

Para la vigencia 2019 la Oficina Asesora de Planeación estableció que el seguimiento al Plan de Acción Institucional se realizará desde dos enfoques: **Presupuestal y gestión.**

4

❑ PLAN DE DIRECCIONAMIENTO ESTRATÉGICO (PDE) INPEC 2019 - 2022

la OFPLA estableció cuatro (4) niveles para realizar seguimiento y que se encuentran alineados con la estructura del PND, siendo estos:

- i) Dimensiones/ejes estratégicos,
- ii) Componentes estratégicos,
- iii) Sectores
- iv) Metas de productos y gestión.

Asimismo, artículo parte de las acciones del Instituto con el Plan Nacional de Desarrollo, Plan Estratégico Sectorial y la plataforma estratégica de la entidad.

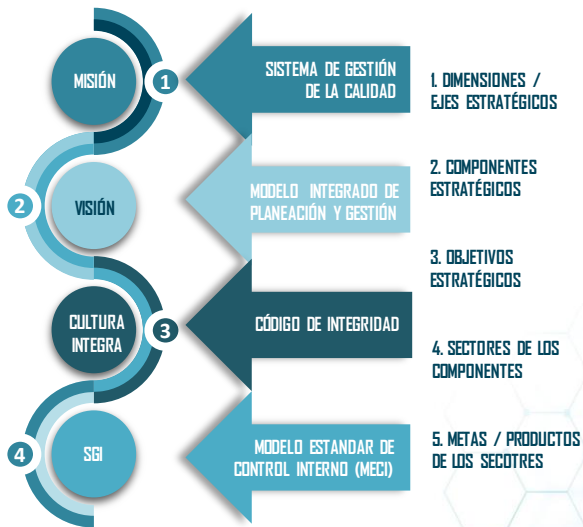


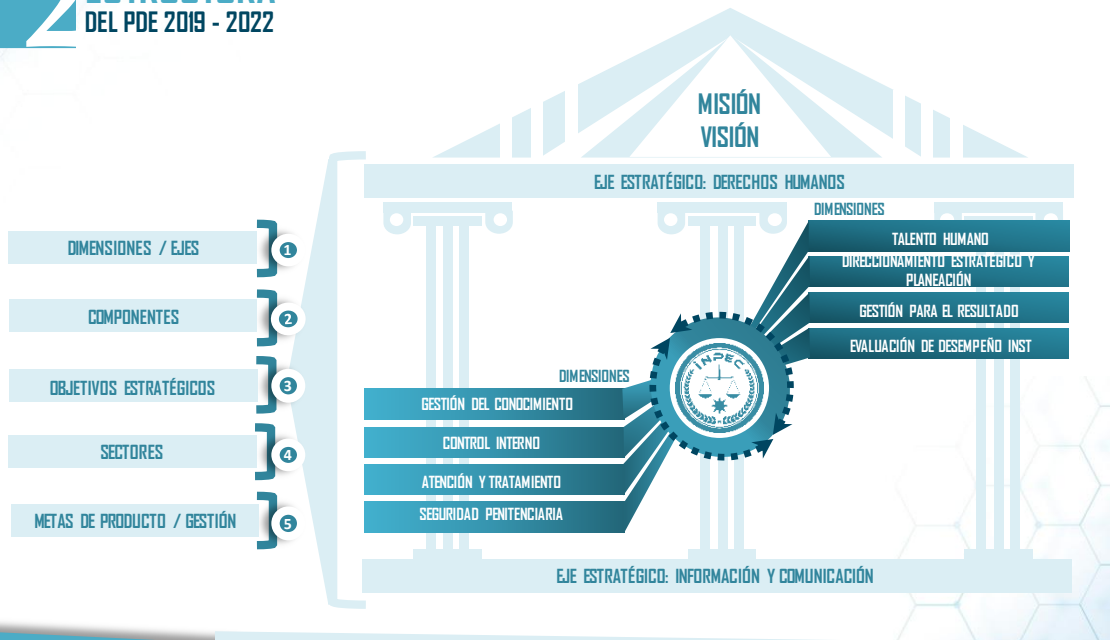
□ PLATAFORMA DIRECCIONAMIENTO ESTRATÉGICO.

Diseño de la plataforma estratégica del PDE Inpec 2019 - 2022:

(i) está estructurada en esencia por la misión, visión, cultura ética y de buen gobierno, sistema de gestión integrado, objetivos estratégicos,

(ii) establece de acuerdo al recurso presupuestal lineamientos estratégicos a corto, mediano y largo plazo, (iii) articula y despliega acciones contenidas en el PND y PES, (iv) responde a determinadas



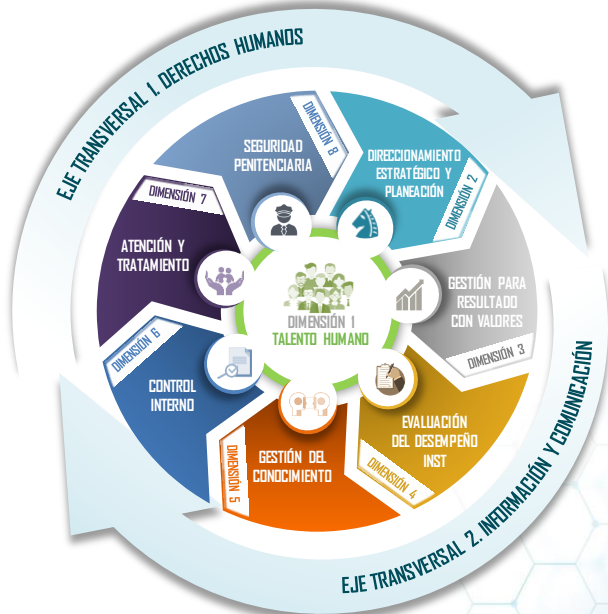


2 PLAN DE DIRECCIONAMIENTO ESTRATÉGICO 2019 - 2022



El Plan de Direccionamiento Estratégico (PDE) del INPEC 2019 - 2022,

Se construyó retomando elementos del Modelo Integrado de Planeación y Gestión (MIPG) y con necesidades propias de la entidad.



2.1 DIMENSIÓN TALENTO HUMANO

La **Dimensión de Talento Humano** reúne elementos de la planeación estratégica del recurso humano, el desarrollo del ciclo del servidor público y el proceso de formación y capacitación al servidor penitenciario.



COMPONENTE 1 GESTIÓN DEL TALENTO HUMANO

OBJETIVO ESTRATÉGICO

Gestionar un talento humano idóneo, comprometido y transparente, que contribuya al cumplimiento de la misión institucional y los fines del Estado, y alcance su propio desarrollo personal y laboral

SECTORES

- Planeación del recurso humano
- Ingreso del talento humano
- Desarrollo del talento humano
- Retiro del talento humano
- Formación penitenciaria y carcelaria

COMPONENTE 2 INTEGRIDAD EN EL SERVICIO PÚBLICO

OBJETIVO ESTRATÉGICO

Promover en los servidores penitenciarios un cambio cultural, tendiente a la gestión íntegra, responsable y transparente de lo público

SECTOR

- Código de Integridad

2.2

DIMENSIÓN DIRECCIONAMIENTO ESTRATÉGICO Y PLANEACIÓN

La dimensión de **Direccionamiento Estratégico y Planeación** permitirá fijar la Hoja de ruta estratégica que orientará la gestión institucional.

**COMPONENTE
PLANEACIÓN
INSTITUCIONAL****OBJETIVO ESTRATÉGICO**

Formulación de los planes de acción institucional

SECTORES

- Planeación estratégica
- Estadística

**COMPONENTE
GESTIÓN
PRESUPUESTAL****OBJETIVO ESTRATÉGICO**

Planeación presupuestal viable y sostenible

SECTORES

- Programación presupuestal

2.3

DIMENSIÓN GESTIÓN PARA EL RESULTADO CON VALORES

Esta dimensión de **Gestión para el resultado con valores** permitirá al INPEC realizar las actividades que conduzcan a lograr los resultados propuestos y materializar los objetivos y metas plasmadas en el PDE.



COMPONENTE RELACIÓN ESTADO- CIUDADANO

OBJETIVO ESTRATÉGICO

Fortalecer la comunidad penitenciaria y su relación con el Instituto en un entorno confiable que permita la apertura y el aprovechamiento de los datos públicos

SECTORES

1. **Transparencia y acceso a la información pública**
2. **Atención al ciudadano**
3. **Racionalización de trámites**
4. **Rendición de cuentas y participación ciudadana**
5. **TIC para la sociedad**

COMPONENTE DE LA VENTANILLA HACIA AFUERA

OBJETIVO ESTRATÉGICO

Mejorar el funcionamiento Institucional y su relación con otras entidades públicas

SECTORES

1. **Rediseño institucional**
2. **Eficiencia del gasto**
3. **TIC para el Estado**
4. **Seguridad digital**
5. **Defensa jurídica**
6. **Mejora normativa**

2.4

DIMENSIÓN EVALUACIÓN DEL DESEMPEÑO INSTITUCIONAL

La dimensión **Evaluación del desempeño Institucional**, permitirá al INPEC conocer los avances en la consecución de resultados definidos en el PDE, y orientar la toma de decisiones para implementar mejoras en la gestión y desempeño institucional.



COMPONENTE SEGUIMIENTO Y EVALUACIÓN DEL DESEMPEÑO INSTITUCIONAL

OBJETIVO ESTRATÉGICO

Promover al Instituto el seguimiento a la gestión y su desempeño

SECTORES

Seguimiento y evaluación de la Gestión y Desempeño Institucional.

2.5 DIMENSIÓN GESTIÓN DEL CONOCIMIENTO

La dimensión **Gestión del Conocimiento**, tiene como finalidad institucionalizar prácticas sistemáticas de generar, capturar, compartir y aplicar conocimiento en todos los momentos del ciclo de la gestión institucional.



COMPONENTE GESTIÓN DEL CONOCIMIENTO Y LA INNOVACIÓN

OBJETIVO ESTRATÉGICO

Promover el desarrollo de mecanismos de experimentación e innovación

SECTORES

Investigación penitenciaria y carcelaria

2.6 DIMENSIÓN CONTROL INTERNO

La dimensión de **Control Interno**, fomentará buenas prácticas, elementos e instrumentos que permitan al INPEC contar con directrices para controlar la planeación, gestión y evaluación, a fin de establecer acciones de prevención, verificación y evaluación en procura del mejoramiento continuo.



COMPONENTE 1 CONTROL INTERNO

OBJETIVO ESTRATÉGICO

Desarrollar una cultura organizacional fundamentada en la información, el control y la evaluación

SECTORES

- 1 Evaluación y seguimiento institucional
- 2 Enfoque hacia la prevención
- 3 Evaluación a la gestión del riesgo

2.7 DIMENSIÓN ATENCIÓN Y TRATAMIENTO

La dimensión de **Atención y Tratamiento**, despliega todas las acciones de atención básica y tratamiento penitenciario para la PPL; asegurando la prestación de los componentes de atención en salud, educación, atención psicosocial y habilidades productivas.



COMPONENTE 1 ATENCIÓN EN SALUD

OBJETIVO ESTRATÉGICO

Establecer estrategias encaminadas al acceso y vigilancia de los servicios en salud y alimentación a la población a cargo del INPEC

SECTORES

- Alimentación
- Aseguramiento en salud
- Salud pública
- Servicios de salud

COMPONENTE 2 EDUCACIÓN

OBJETIVO ESTRATÉGICO

Implementar el modelo educativo en cada uno de los ERON, incluyendo las actividades deportivas, recreativas y culturales como parte constitutiva del tratamiento penitenciario, en pro de mejorar la calidad de la educación impartida a PPL

SECTORES

- Educación penitenciaria y carcelaria
- Cultura, deporte y recreación

2.7 DIMENSIÓN ATENCIÓN Y TRATAMIENTO

La dimensión de **Atención y Tratamiento**, despliega todas las acciones de atención básica y tratamiento penitenciario para la PPL; asegurando la prestación de los componentes de atención en salud, educación, atención psicosocial y habilidades productivas.



COMPONENTE 3 ATENCIÓN PSICOSOCIAL

OBJETIVO ESTRATÉGICO

Diseñar e implementar programas de tratamiento penitenciario y de atención social eficaces beneficiando a la PPL y facilitando su proceso de prisionalización

SECTORES

- Atención social
- Tratamiento penitenciario
- Apoyo espiritual

COMPONENTE 4 DESARROLLO DE HABILIDADES PRODUCTIVAS

OBJETIVO ESTRATÉGICO

Promover el desarrollo de actividades laborales ocupacionales y productivas para las personas privadas de la libertad

SECTORES

- Actividades Ocupacionales
- Actividades Productivas
- Gestión Comercial

2.8 DIMENSIÓN SEGURIDAD PENITENCIARIA

La dimensión **Seguridad Penitenciaria**, está integrada por acciones en seguridad y administración penitenciaria y carcelaria; según los lineamientos institucionales, para la elaboración, ejecución, seguimiento y evaluación de medidas preventivas y correctivas que garanticen la seguridad y el orden de los ERON



COMPONENTE CUERPO DE CUSTODIA

OBJETIVO ESTRATÉGICO

Establecer la planta del Cuerpo de Custodia de cada establecimiento de acuerdo a sus puestos de servicio.

SECTORES

- Proyección cuerpo de custodia
- Información penitenciaria y carcelaria

COMPONENTE SEGURIDAD Y VIGILANCIA

OBJETIVO ESTRATÉGICO

Generar condiciones permanentes de seguridad en los ERON

SECTORES

- Seguridad penitenciaria y carcelaria

2.9

EJE ESTRATEGICO
DERECHOS HUMANOS

Este Eje Estratégico de **Derechos Humanos**, tiene como propósito el de fortalecer el respeto y garantía de los derechos humanos de las PPL y servidores del INPEC, a través de una política institucional de derechos humanos y la generación de acciones tendientes a su promoción, protección y defensa.

COMPONENTE
PROMOCIÓN,
PREVENCIÓN Y GESTIÓN
DE LOS DERECHOS
HUMANOS

OBJETIVO ESTRATÉGICO

SECTORES

Implementar herramientas de promoción, prevención y gestión para la protección de los Derechos Humanos de la población privada de la libertad en la prestación de los servicios penitenciarios y carcelarios.

Derechos humanos

2.10 EJE ESTRATEGICO

INFORMACIÓN Y COMUNICACIÓN

El Eje Estratégico de **Información y comunicación**, será el articulador de todas las dimensiones del Modelo permitiendo al INPEC vincularse con su entorno y servir de facilitador en la ejecución de sus operaciones internas.



COMPONENTE ADMINISTRACIÓN DE ARCHIVOS Y GESTIÓN DOCUMENTAL

OBJETIVO ESTRATÉGICO

Implementar el Programa de Gestión Documental del Instituto

SECTORES

Gestión documental

COMPONENTE COMUNICACIONES

OBJETIVO ESTRATÉGICO

Promover los recursos de información y comunicación en pro de la imagen institucional.

SECTORES

Comunicación organizacional
Y Medios institucionales

3 CONFORMACIÓN DEL PLAN DE ACCIÓN





02

DIRECCIÓN GENERAL



GRUPO DE ATENCION AL CIUDADANO

LEYDA MILENA MEDINA LOZANO
Coordinador Grupo de Atención al
Ciudadano

1 GRUPO DE ATENCIÓN AL CIUDADANO

PLAN DE ACCIÓN



Producto	Meta 2019	Unidad de medida
TRANSPARENCIA Y ACCESO A LA INFORMACIÓN PÚBLICA		
Formular las acciones preventivas con base al seguimiento de quejas y análisis ante el Comité CRAET	100	Porcentaje
Hacer seguimiento a la oportunidad en las respuestas emitidas a las PQRs por parte de las dependencias del Instituto	100	Porcentaje
Realizar medición semestral de percepción de los ciudadanos respecto a la calidad y accesibilidad a los servicios	100	Porcentaje
Publicar y divulgar los resultados de percepción de la ciudadanía.	1	Numero
Medición de la calidad del servicio que prestan los servidores penitenciarios de los puntos de atención al ciudadano a nivel nacional	1	Porcentaje
Divulgar a las Direcciones Regionales, Escuela de Formación y responsables de los puntos de atención a nivel nacional en lineamientos en atención preferencial , prioritaria y accesibilidad de acuerdo a los lineamientos de la NTC 6047 del 2013	1	Numero
Desarrollar una campaña masiva a nivel nacional en el cumplimiento a la respuesta oportuna a los ciudadanos según normatividad vigente	1	Numero

GRUPO DE ATENCIÓN AL CIUDADANO

PLAN DE ACCIÓN



Producto	Meta 2019	Unidad de medida
Atender las PQRSD radicadas en el Instituto en los tiempos establecidos de acuerdo con la normatividad vigente y los procedimientos establecidos	100	Porcentaje
Presentar a la Dirección General conclusiones y recomendaciones sobre los logros alcanzados por el INPEC en servicio al ciudadano y participación	1	Numero
Diseño e implementación de estrategia para el mejoramiento en transparencia pasiva según resultados del informe de PQRSD y canales de atención	1	Numero
Fortalecer la atención en los puntos de atención y servicio al ciudadano del Instituto Nacional Penitenciario y Carcelario	100	Porcentaje
ATENCIÓN AL CIUDADANO		
Socializar el modelo de Atención al Ciudadano. Encuentros regionales de Atención al Ciudadano en las seis (6) regionales y ERON a Nivel Nacional.	1	Numero
Realizar seguimiento a estrategia de cultura en el servicio al ciudadano mediante implementación del Protocolo de Atención al Ciudadano	1	Numero
Socializar diagnostico del servicio al ciudadano presentado a la Dirección General de cada vigencia teniendo en cuenta: revisión de cumplimiento normativo a respuestas PQRS, identificación de brechas y oportunidades de mejoras en el servicio.	1	Numero



GRUPO DE ATENCIÓN AL CIUDADANO

PLAN DE ACCIÓN

Producto	Meta 2019	Unidad de medida
Socializar el protocolo para la atención al ciudadano a nivel nacional con servidores penitenciarios y ciudadanía	100	Porcentaje
Socializar a nivel nacional los canales de atención del servicio al ciudadano dirigida a los ciudadanos en general	100	Porcentaje
Realizar traducción de la carta de trato digno al ciudadano y como tramitar PQRS en lenguas nativas.	1	Numero
Fortalecer las competencias de los servidores penitenciarios que lideran los puntos de atención al ciudadano a nivel nacional mediante capacitación	100	Porcentaje
Revisión y asignación de recurso humano para los puntos de atención al ciudadano del nivel central y dependencias del orden nacional.	100	Porcentaje
Actualizar la caracterización del ciudadano de acuerdo a la guía del DNP y normatividad vigente	1	Numero
Establecer acercamiento entre el Centro de Relevó y/o INSOR con el fin de realizar una actividad de sensibilización sobre lenguaje de señas dirigido a los servidores penitenciarios	1	Numero



GRUPO DE ATENCIÓN AL CIUDADANO

PLAN DE ACCIÓN

Producto	Meta 2019	Unidad de medida
Establecer acercamiento entre el Centro de Relevó y/o INSOR con el fin de realizar una actividad de sensibilización sobre lenguaje de señas dirigido a los servidores penitenciarios	1	Numero
RENDICIÓN DE CUENTAS Y PARTICIPACIÓN CIUDADANA		
Recepcionar los requerimientos allegados por los diferentes canales de atención a la ciudadanía respecto al desarrollo de la RdC 2018.	100	Porcentaje
Realizar Actividad lúdica de estímulo para la gestión de rendición de cuentas dirigida a servidores penitenciarios	1	Numero
Socializar la oferta pública de servicios del Instituto y generar espacios de participación con ciudadanía y demás grupos de valor	1	Numero
Definir los grupos focales de ciudadanos, PPL, visitantes y demás grupos de valor con el fin de socializar la oferta de trámites y servicios	100	Porcentaje
Definir incentivos para la participación ciudadana e incluirlos dentro de la política de participación ciudadana (capacitaciones, reconocimientos, premios a ciudadanos...)	100	Porcentaje



GRUPO DE DERECHOS HUMANOS

ALEJANDRA PATRICIA RESTREPO M
Coordinadora Grupo de Derechos
Humanos

2 GRUPO DE DERECHOS HUMANOS PLAN DE ACCIÓN



Producto	Meta 2019	Unidad de medida
PROMOCIÓN, PREVENCIÓN Y GESTIÓN DERECHOS HUMANOS		
Diseñar y difundir la campaña para la Promoción de los Derechos Humanos	1	Numero
Diseñar, elaborar y difundir la Cápsula informativa en Derechos Humanos	12	Numero
Diseñar, elaborar y difundir la herramienta de promoción de Derechos a las personas privadas de la libertad	12	Numero
Gestionar y/o elaborar herramienta audiovisual para la promoción de los Derechos Humanos	1	Numero
Diseñar Herramientas para la conmemoración de los días relacionados con Derechos Humanos	12	Numero
Implementación en los establecimientos al 100% las herramientas de promoción de Derechos Humanos en los Establecimientos (campaña, capsulas, herramienta de promoción de derechos a ppl, herramientas de conmemoración a días de derechos humanos)	17	Porcentaje
Diseño y Elaboración de estrategias para Sensibilizaciones sobre temas relacionados con Derechos Humanos	12	Numero



GRUPO DE DERECHOS HUMANOS

PLAN DE ACCIÓN

Producto	Meta 2019	Unidad de medida
Creación de documentos informativos en materia de Derechos Humanos	12	Numero
Herramientas de prevención de Derechos Humanos implementadas en los Establecimientos (sensibilizaciones y socialización de documentos informativos)	17	Porcentaje
Elaborar y presentar a la Dirección General el informe de seguimiento sobre los casos internacionales de los cuales se tenga conocimiento.	1	Numero
Coordinar mesas de trabajo para la construcción de una herramienta de monitoreo para las variables de Derechos Humanos	6	Numero



GRUPO DE ASUNTOS PENITENCIARIOS

LUZ ADRIANA CUBILLOS SOTO
Coordinadora Grupo de Asuntos
Penitenciarios

3 GRUPO DE ASUNTOS PENITENCIARIOS

PLAN DE ACCIÓN



Producto	Meta 2019	Unidad de medida
TRANSPARENCIA Y ACCESO A LA INFORMACIÓN PÚBLICA		
Establecimientos y Regional Noroeste utilizando el módulo para crear solicitudes de traslado del SISIPPEC	100	Numero
Requerimientos de remisiones de la población privada de la libertad, atendidos siguiendo las directrices, criterios y procedimientos de conformidad con la ley	100	Porcentaje
Requerimientos de traslados de la población privada de la libertad, atendidos siguiendo las directrices, criterios y procedimientos de conformidad con la ley	100	Porcentaje
Requerimientos de fijación de establecimientos, entrega de personas capturadas con fines de extradición y asignación de Establecimiento de Reclusión a los privados de libertad Colombianos que se encuentren cumpliendo condena en otros países y que les haya sido aprobada la repatriación siguiendo las directrices, criterios y procedimientos de conformidad con la ley	100	Porcentaje



GRUPO DE RELACIONES INTERNACIONALES Y PROTOCOLO

ADRIANA VILLANUEVA ARCILA
Coordinador Grupo de Relaciones
Públicas y Protocolo

4 GRUPO DE RELACIONES INTERNACIONALES Y PROTOCOLO

PLAN DE ACCIÓN



Producto	Meta 2019	Unidad de medida
SERVICIO AL CIUDADANO		
Requerimientos asociados a eventos y/o logística que conlleven a mejorar la percepción de la comunidad y la potencialización de la imagen de la entidad ante los grupos de interés, atendidos.	100	Porcentaje
Fomentar las relaciones institucionales del INPEC con organismos y entidades internacionales, y con entidades Nacionales que tengan competencia en lo internacional.	100	Porcentaje
Coordinar el ingreso del Cuerpo Consular y/o Agentes Diplomáticos en misión oficial a los Establecimientos del Orden Nacional.	100	Porcentaje
Realizar las gestiones Administrativas de las Comisiones al Extranjero y/o Repatriaciones de los Funcionarios Postulados para dichas actividades.	100	Porcentaje
Realización del Encuentro Anual de Cónsules Acreditados en Colombia con la Dirección General.	100	Porcentaje
Coordinar la Recepción y Atención de las visitas de las diferentes delegaciones extranjeras mediante las gestiones administrativas, logísticas y protocolarias en procura de mantener la imagen del instituto	100	Porcentaje



03

OFICINAS ASESORAS / OFICINAS



OFICINA ASESORA DE PLANEACIÓN

JUAN MANUEL RIAÑO VARGAS
Jefe Oficina Asesora de Planeación

Producto	Meta 2019	Unidad de medida
PLANEACIÓN ESTRATÉGICA		
Acciones de socialización de la Política de Administración del riesgo con líderes y responsables de proceso ejecutadas	100	Porcentaje
Política de administración del riesgo vigente difundida en mínimo tres canales de comunicación institucional	100	Porcentaje
Formulación y Aprobación Plan de Direccionamiento estratégico en concordancia con el Plan Nacional de Desarrollo, El plan Decenal de justicia y el Plan Sectorial	1	Número
Formulación y Aprobación Plan de Acción Institucional	1	Número
Formulación y Aprobación del Modelo Integrado de Planeación y Gestión	1	Número
Formulación aprobación y publicación en la WEB del plan Anticorrupción y de Atención al Ciudadano Institucional.	1	Número



OFICINA ASESORA DE PLANEACIÓN

PLAN DE ACCIÓN

Producto	Meta 2019	Unidad de medida
Integración y aprobación de los planes institucionales y estratégicos al plan de acción del Instituto	12	Número
Administrar el modulo de la planeación estratégica del Instituto	1	Número
Asesorar la Formulación de los planes de mejoramiento por parte de entidades Externas como de la Oficina de control Interno	100	Porcentual
Formulación y Actualización de los proyectos de Inversión del Instituto	100	Porcentual



OFICINA ASESORA DE PLANEACIÓN

PLAN DE ACCIÓN

Producto	Meta 2019	Unidad de medida
ESTADISTICA		
Diseñar nuevos cuadros de salida de información estadística de la PPL para el tablero virtual.	2	Numero
Elaborar y publicar la información sociodemográfica de la PPL de la vigencia 2018.	1	Numero
Elaborar y publicar mensualmente boletín estadístico con información sociodemográfica de la PPL.	11	Numero
PROGRAMACIÓN PRESUPUESTAL		
Programar el presupuesto del Instituto acorde con los lineamientos emitidos desde el Ministerio de Hacienda y Crédito Público y el Departamento Nacional de Planeación	3	Numero
Formular el Programa Anual Mensualizado de Caja -PAC	1	Porcentaje
Formulación y publicación del Plan Anual de Adquisiciones	1	Numero

Producto	Meta 2019	Unidad de medida
RACIONALIZACIÓN DE TRAMITE		
Generar espacios de participación de la ciudadanía para identificar acciones de mejora y posibilidades de racionalización de trámites.	100%	Porcentual
Actualización y monitoreo de los trámites y servicios del Instituto en el Sistema Único de Información de Trámites – SUIT.	100%	Porcentual
Hacer seguimiento al registro trimestralmente en el modulo gestión datos de operación del SUIT, información de uso de trámites que realizan los dueños de los trámites	100%	Porcentual
RENDICIÓN DE CUENTAS Y PARTICIPACIÓN CIUDADANA		
Conformación del equipo de trabajo de la estrategia de rendición de cuentas y definición de plan de trabajo.	100	Porcentaje
Consulta a la ciudadanía sobre necesidades de información del Instituto, para definir temas y contenidos de la Rendición de Cuentas y publicación de resultados en la link RdC en la página web Institucional.	100	Porcentaje
Informe de gestión anual de la entidad publicado en la página web institucional	100	Porcentaje

Producto	Meta 2019	Unidad de medida
Publicación en la página web institucional link "Rendición de cuentas", de la información de consulta a la ciudadanía frente a la gestión administrativa y acciones de diálogo dispuestas en la RdC de cada vigencia.	100	Porcentaje
Habilitar un blog virtual en la página web institucional como acción de diálogo de la Rendición de Cuentas.	100	Porcentaje
Realización de las mesas de diálogo temáticas definidas en la estrategia de Rendición de Cuentas en cada vigencia	100	Porcentaje
Evaluar la percepción de la ciudadanía respecto al desarrollo de las mesas de diálogo temáticas y audiencia pública de rendición de cuentas, mediante instrumentos evaluativos	100	Porcentaje
Acciones de promoción de la cultura de rendición y petición de cuentas en el Instituto.	100	Porcentaje
Diseño y aplicación de mecanismo de evaluación de la estrategia de rendición de cuentas por cada vigencia	100	Porcentaje

Producto	Meta 2019	Unidad de medida
Divulgar los resultados y plan de mejoramiento de la estrategia de rendición de cuentas en el portal web institucional y en los canales de comunicación institucionales.	100	Porcentaje
Publicar en el portal web institucional informes de: (i) acciones adelantadas en la estrategia de rendición de cuentas, (ii) informe de la audiencia pública e (iii) informe de las mesas de diálogo temáticas desarrolladas.	100	Porcentaje
REDISEÑO INSTITUCIONAL Y OPERACIÓN POR PROCESOS		
Liderar mesas de trabajo con los dueños de procesos para desarrollar la Estructura Orgánica y funciones de la Direcciones Regionales y ERON en el marco de la Resolución 598 de 2018	100	porcentual
Proyectar para firma de la Dirección General los actos administrativos de reclasificación, denominación y destinación de los pabellones de los ERON (previa autorización de DINPE. Parágrafo 2 art. 20 Resol.6349 /16)	25	porcentual
Presentar previo requerimiento de Minjusticia o DINPE estudios para la reforma o rediseño de la Estructura del Instituto (cumplimiento Directiva Presidencial 019/2018)	30	porcentual
Actualizar la política de calidad en el marco de NTC-ISO 9001:2015 y demás documentos asociados al proceso Planificación Institucional de acuerdo a las necesidades.	25	porcentual

Producto	Meta 2019	Unidad de medida
Requerir a los dueños de procesos la actualización de los documentos del SGI asociados a los procesos a cargo y suprimir el uso de la Ruta Virtual de la Calidad en lo correspondiente a la documentación del sistema de gestión integrado.	100	porcentual
Reforzar y capacitar a los integrantes del equipo operativo calidad MECI en el modulo de documentación de la herramienta ISolucion de acuerdo a requerimientos presentados a la OFPLA por los dueños de proceso	100	porcentual
Informar a la Dirección General anualmente el desempeño de Gestión del sistema de Gestión de la Calidad y sobre las oportunidades de mejora	100	porcentual
Implementar el modelo estándar de control interno en coordinación con las dependencias del instituto de acuerdo a competencias del MECI .	30	porcentual
EFICIENCIA DEL GASTO PÚBLICO		
Evaluación y Seguimiento a la Ejecución Presupuestal realizada	4	Numero

Producto	Meta 2019	Unidad de medida
PLANEACIÓN INSTITUCIONAL		
Realizar seguimiento anual al Plan de Direccionamiento estratégico.	100	Porcentaje
Realizar seguimiento Trimestral al Plan de Acción.	100	Porcentaje
Realizar seguimiento Trimestral al Modelo Integrado de Planeación y Gestión	100	Porcentaje
Informes de monitoreo al mapa de riesgos de corrupción vigente, con base en la información reportada por los dueños de proceso y según lo establecido en la Política de Administración del Riesgo	100	Porcentaje
Realizar seguimiento Trimestral a los Planeas de Acción de las Direcciones Regionales y Establecimientos de Reclusión	100	Porcentaje
Realizar seguimiento y acompañamiento al avance del plan de implementación Estándares "ACA" en Jamundí, Espinal y Escuela Penitenciaria	100	Porcentaje
Seguimiento mensual de los indicadores, (físico, producto y financiero) de los proyectos de inversión activos	100	Porcentaje

Producto	Meta 2019	Unidad de medida
Seguimiento mensual a los indicadores, aprobados en SINERGIA	100	Porcentaje
Seguimiento Trimestral a los indicadores, Estratégicos	100	Porcentaje
Seguimiento Trimestral a los indicadores, de los procesos	100	Porcentaje
EVALUACIÓN A LA GESTIÓN DEL RIESGO		
Riesgos de corrupción identificados y valorados por cada proceso, de acuerdo con la metodología para la administración del riesgo	100	Porcentaje
Participación de la ciudadanía en la construcción del mapa de riesgos de corrupción	100	Porcentaje
Mapa de riesgos de corrupción definido y documentado por cada proceso institucional	100	Porcentaje



OFICINA ASESORA DE PLANEACIÓN

PLAN DE ACCIÓN

Producto	Meta 2019	Unidad de medida
Mapa de riesgos de corrupción publicado en el portal web institucional	100	Porcentaje
Mapa de riesgos de corrupción divulgado por mínimo tres canales de comunicación	100	Porcentaje
Ajustes al mapa de riesgos de corrupción documentados y aprobados, según recomendaciones y solicitudes realizados al interior de la entidad.	100	Porcentaje



OFICINA ASESORA JURÍDICA

EFRAIN MORENO ALBARAN
Jefe Oficina Asesora Jurídica

Producto	Meta 2019	Unidad de medida
DEFENSA JURÍDICA		
Realizar las solicitudes de conciliación prejudicial, judicial o posfallo estudiadas y presentadas al comité	100	Porcentaje
Gestionar los procesos de jurisdicción coactiva gestionados	100	Porcentaje
Presentar ordenes de pago al comité de conciliaciones y defensa judicial del INPEC.	100	Porcentaje
Conciliación estado procesos judiciales entre el grupo de jurisdicción coactiva, demandas y defensa judicial de la Oficina Asesora Jurídica y Grupo Contable- Dirección de Gestión Corporativa	100	Porcentaje
Seguimiento al cumplimiento de las actividades de la Política de prevención del daño antijurídico.	100	Porcentaje
Decisiones del comité de conciliaciones y defensa judicial del INPEC, acciones de repetición reportadas al Coordinador de los agentes de Ministerio Público ante la jurisdicción en lo contencioso	100	Porcentaje
Acciones de tutela notificadas, registradas en el aplicativo SIJUR y contestada	100	Porcentaje



OFICINA ASESORA JURÍDICA

PLAN DE ACCIÓN

Producto	Meta 2019	Unidad de medida
EFICIENCIA DEL GASTO PÚBLICO		
Proyectos de resolución con liquidación que ordenan el pagos de sentencias, pago de conciliaciones, multas y sanciones, previa disponibilidad presupuestal y hasta agotar presupuesto de la vigencia fiscal.	100	Porcentaje
MEJORA NORMATIVA		
Fallos de segunda instancia dentro de los procesos disciplinarios que se surten en contra de los funcionarios públicos, proyectados y presentados	100	Porcentaje
Conceptos jurídicos en materia de régimen penitenciario y carcelario, administrativo y legal. solicitados y resueltos	100	Porcentaje
Mesas de trabajo para evaluar el avance y las complejidades presentadas en el estudio de los procesos disciplinarios, realizadas mensualmente	12	Numero
Proyectos de acuerdo y resoluciones sobre las funciones del instituto con control de legalidad	80	Porcentaje
Tramites de casa cárcel solicitados y resueltos	100	Porcentaje



OFICINA ASESORA DE COMUNICACIONES

CARLOS ALBERTO ZAMBRANO
Jefe Oficina Asesora de Comunicaciones

Producto	Meta 2019	Unidad de medida
COMUNICACIÓN ORGANIZACIONAL Y MEDIOS INSTITUCIONALES		
Registrar y actualizar trámites y otros procedimientos administrativos en el SUIT frente a al Trámite de solicitud de los diferentes medios de comunicación para el desarrollo de sus actividades periodísticas con la población de internos (Instrumentos gestión de la información)	100	Porcentaje
Sensibilización a nivel nacional a través de NOTINPEC sobre el uso adecuado de los canales de comunicación, las redes sociales e información, a manera de píldoras informativas	4	Numero
Implementar herramientas de comunicación como Página Web en la sala de prensa y Boletines internos a través de correo de comunicación organizacional.	5	Numero
Seguimiento de información en redes sociales (YouTube, Twitter y Facebook)	100	Numero
Acciones que permitan conocer la efectividad de los canales de comunicación (Página Web Institucional, Boletines Internos, Notinpec y correo oficial)	1	Numero
Videos Institucionales elaborados y editados	4	Numero



OFICINA ASESORA DE COMUNICACIONES

PLAN DE ACCIÓN

Producto	Meta 2019	Unidad de medida
Efectuar crónicas y reportajes en ERON.	4	Numero
Cumplir el Plan de comunicaciones de acuerdo al Diseño e implementación de la estrategia de rendición de cuentas de la vigencia.	100	Porcentaje
Diseño adecuado y efectivo del componente Información y Comunicación	100	Porcentaje
Responsabilidades gerentes públicos y líderes de proceso (primera Línea de defensa).	100	Porcentaje



OFICINA DE SISTEMAS DE INFORMACIÓN

ADRIANA CETINA HERNANDEZ
Jefe Oficina de Sistemas de Información

Producto	Meta 2019	Unidad de medida
TIC PARA LA SOCIEDAD		
Información Institucional actualizada y disponible a través de medios físicos y electrónicos de acuerdo al artículo 9 de la ley 1712 de 2014.	25	Porcentaje
Implementar las políticas tics gubernamentales (Proyecto de inversión)	32	Porcentaje
Diseñar los modelos para la gestión de los Sistemas de Información.	25	Porcentaje
Administración de Sistemas de Información	25	Porcentaje
Diseñar el Plan de Calidad de Datos para la Gestión de la Información	25	Porcentaje



OFICINA DE SISTEMAS DE INFORMACIÓN

PLAN DE ACCIÓN

Producto	Meta 2019	Unidad de medida
TIC PARA EL ESTADO		
Uso y Apropiación de la Tecnología	25	Porcentaje
Infraestructura de la Plataforma tecnológica (Proyecto de inversión)	25	Porcentaje
Diseñar el Modelo de planeación TI	25	Porcentaje
Proyectar el Plan de comunicaciones PETI	25	Porcentaje
SEGURIDAD DIGITAL		
Implementar el Plan de seguridad y privacidad de la información	70	Porcentaje
Ejecutar el Plan de tratamiento de riesgos de seguridad y privacidad de la información	60	Porcentaje
Elaborar y aprobar la declaración de aplicabilidad para el Sistema de Gestión de Seguridad de la Información SGSI en el proceso de Gestión Tecnológica de la Información	25	Porcentaje



OFICINA CONTROL INTERNO DISCIPLINARIO

HERMAN DE JESUS ZAPATA (E)
Jefe Oficina Control Interno Disciplinario

Producto	Meta 2019	Unidad de medida
DEFENSA JURÍDICA		
Procesos disciplinarios finalizados en termino con decisión de Fondo con hechos vigencias 2014 2015, 2016 y 2017	60	Porcentaje
Quejas e informes disciplinarios recibidos y evaluados.	70	Porcentaje
Función preventiva disciplinaria en garantía del cumplimiento de la Ley y los Procedimientos internos.	100	Porcentaje
Implementación del nuevo código General disciplinario Ley 1952 de enero del 2019	25	Porcentaje



OFICINA DE CONTROL INTERNO

JEFERSON ERAZO ESCOBAR
Jefe Oficina de Control Interno

Producto	Meta 2019	Unidad de medida
EVALUACIÓN Y SEGUIMIENTO		
Evaluar el Sistema de Control Interno.	1	Numero
EVALUACIÓN Y SEGUIMIENTO		
Revista de Control Interno orientada a contribuir activamente en la identificación de mejoras al sistema de control interno, divulgando las políticas, metodologías y normativas del INPEC, sensibilizando sobre temas transversales de gestión y control.	1	Numero
EVALUACIÓN A LA GESTIÓN DEL RIESGO		
Evaluación de la eficacia de la estrategia implementada por el INPEC para promover la aplicación del Código de Integridad.	1	Numero



04

DIRECCIONES



DIRECCIÓN DE CUSTODIA Y VIGILANCIA

**TC. MANUEL ARMANDO QUINTERO
MEDINA**
Director de Custodia y Vigilancia

Producto	Meta 2019	Unidad de medida
SEGURIDAD PENITENCIARIA Y CARCELARIA		
Realizar la actualización de los Documentos del proceso	100	Porcentual
Realizar operativos de intervención del GROPE	107	Número
Iniciar el proceso de judicialización en los delitos de los cuales se tenga conocimiento al interior de los ERON	100	Porcentual
Atender los requerimiento de los ERON en la consulta de la base de datos Registraduría Nacional del Estado Civil para identificación e individualización de personas	100	Porcentual
Coordinar las actividades correspondientes a la realización de los cursos de las diferentes especialidades que involucran al personal de Cuerpo de Custodia y Vigilancia	3	Número
Atender solicitudes de amenazas de muerte contra PPL y/o servidores penitenciarios	100	Porcentual
Diagnosticar la planta de semovientes caninos y la logística necesaria para su adecuado funcionamiento por cada ERON	100	Porcentual

Producto	Meta 2019	Unidad de medida
SEGURIDAD PENITENCIARIA Y CARCELARIA		
Consolidar la información respecto a la identificación e idoneidad del recurso canino	100	Porcentual
Formular lineamientos de operatividad para los ERON	1	Número
Realizar el análisis mensual de los indicadores de seguridad	12	Número
PROYECCIÓN CUERPO DE CUSTODIA		
Formular las tablas de organización del personal del cuerpo de custodia y vigilancia de acuerdo a las necesidades de los servicios de seguridad en cada ERON	100	Porcentual
Determinar la planta tipo del personal de Cuerpo de Custodia y Vigilancia para cada ERON	100	Porcentual
Llevar acabo la incorporación, la administración y licenciamiento del servicio militar de los auxiliares del Cuerpo de Custodia	100	Porcentual
Llevar acabo el encuentro de comandantes de centros de instrucción	1	Número

DIRECCIÓN DE CUSTODIA Y VIGILANCIA

PLAN DE ACCIÓN



Producto	Meta 2019	Unidad de medida
INFORMACIÓN PENITENCIARIA Y CARCELARIA		
Recolectar, analizar y evaluar de manera permanente la información reportada por los ERON bajo los parámetros estadísticos, generando la ruta para una eficaz toma de decisiones.	100	Porcentual



DIRECCIÓN DE ATENCIÓN Y TRATAMIENTO

ROSELÍN MARTÍNEZ ROSALES
Directora de Atención y Tratamiento



SUBDIRECCIÓN DE ATENCIÓN EN SALUD

PARASKEVI GUNTARAS PEREZ
Subdirectora (EF) de Atención en Salud

Producto	Meta 2019	Unidad de medida
ALIMENTACIÓN		
Mejoramiento en la integridad de la información reportada en las actas COSAL en los ERON	70	Porcentual
Mejoramiento en el cumplimiento de la normatividad sanitaria en las actividades productivas relacionadas con alimentos.	65	Porcentual
Fomento de la lactancia materna en la población privada de la libertad a través del uso de las Salas amigas de la Familia Lactante.	25	Porcentual
ASEGURAMIENTO EN SALUD		
Mantener al 100% el aseguramiento en salud de la población a cargo del INPEC	100	Porcentual
SALUD PÚBLICA		
Identificar mediante informe de análisis de cambios en el comportamiento de los EISP en los ERON	66	Porcentual



SUBDIRECCIÓN DE ATENCIÓN EN SALUD

PLAN DE ACCIÓN

Producto	Meta 2019	Unidad de medida
SALUD PÚBLICA		
Orientar acciones de Información, Educación y Comunicación IEC, enfocadas a la salud pública para la PPL	9	Número
Vigilar la realización del EMI en los ERON	10	Número
SERVICIOS DE SALUD		
Mejorar la oportunidad en la atención en salud, a través del seguimiento en la implementación del Procedimiento de Atención en Salud actualizado .	1	Número



SUBDIRECCIÓN DE ATENCIÓN PSICOSOCIAL

MARIA INES GUZMÁN CORREA
Subdirectora de Atención Psicosocial

Producto	Meta 2019	Unidad de medida
ATENCIÓN SOCIAL		
Mejorar la accesibilidad a elementos básicos para la población privada de la libertad intramural	100	Porcentual
Aumentar el acceso a la Estrategia de VIVIF para las personas privadas de la libertad.	80	Porcentual
Mejorar el acceso a atención psicológica en la población privada de la libertad.	50	Porcentual
Aumentar la cobertura de PPL que participan en actividades de prevención del consumo de SPA	82	Porcentual
Fomentar acciones para la detección de riesgo suicida	10	Porcentual
Aumentar la cobertura de los programas dirigidos a la población reconocida con condiciones excepcionales.	79	Porcentual
Mejorar la resolución de conflictos al interior de los establecimientos de reclusión del país. (proyecto de inversión)	100	Porcentual

SUBDIRECCIÓN DE ATENCIÓN PSICOSOCIAL

PLAN DE ACCIÓN



Producto	Meta 2019	Unidad de medida
ATENCIÓN SOCIAL		
Fortalecer el programa de atención de consumo de sustancias psicoactivas en la población privada de la libertad a cargo del INPEC. (proyecto de Inversión)	100	Porcentual
Modernización del programa de atención na niños RM Bogotá	100	Porcentual
TRATAMIENTO PENITENCIARIO		
Realizar clasificación y/o seguimiento de la PPL condenada en fases de Tratamiento Penitenciario en los ERON.	2100	Número
Realizar asignación de la PPL condenada a programas ocupacionales de trabajo, estudio y enseñanza en los ERON.	2000	Número
Incrementar el número de PPL condenados que participan en los programas psicosociales con fines de Tratamiento Penitenciario implementados en los ERON.	1000	Número
Fortalecer los centros de referenciación del orden Nacional	6	Número



SUBDIRECCIÓN DE ATENCIÓN PSICOSOCIAL

PLAN DE ACCIÓN

Producto	Meta 2019	Unidad de medida
TRATAMIENTO PENITENCIARIO		
Fortalecer el tratamiento penitenciario con la implementación de comunidades terapéuticas en el ERON	1	Número
Implementar Herramientas de Evaluación Penitenciaria (proyecto de Inversión)	33	Porcentual
APOYO ESPIRITUAL		
Facilitar el acompañamiento de las entidades religiosas para que las practicas de culto y el aporte al bien común se materialicen, según necesidades de asistencia espiritual y religiosa de la Población Privada de la Libertad y funcionarios.	100	Porcentual
Implementación y seguimiento al "Programa de formación de lideres a través del manejo de la inteligencia emocional y social de la población privada de libertad del establecimiento de CAMIS Acacias-Meta".	25	Porcentual
Fortalecer la dimensión espiritual de la población privada de libertad y funcionarios.	25	Porcentual



SUBDIRECCIÓN DE ATENCIÓN PSICOSOCIAL

PLAN DE ACCIÓN

Producto	Meta 2019	Unidad de medida
APOYO ESPIRITUAL		
Ampliación de la cobertura de las cartillas de; "la Cárcel un espacio para la Paz y Reconciliación", en la población privada de libertad.	50	Porcentual
Seguimiento y orientación a las acciones que realicen las entidades religiosas a través de los líderes espirituales o voluntarios	25	Porcentual
Proponer convenio con iglesias para el desarrollo de voluntariado en los ERON	100	Porcentual



SUBDIRECCIÓN DE EDUCACIÓN

MARICELA GUEVARA MONTAÑO
Subdirectora de Educación

Producto	Meta 2019	Unidad de medida
EDUCACIÓN PENITENCIARIA Y CARCELARIA		
ERON desarrollando el modelo educativo	20	Número
ERON con PPL para estudios de educación superior	12	Número
Vincular Población privada de la libertad hábil a la oferta educativa desarrollada por el SENA	20	Porcentual
ERON con programa de preparación y validación ICFES	15	Número
ERON con programa de alfabetización	10	Número



SUBDIRECCIÓN DE EDUCACIÓN

PLAN DE ACCIÓN

Producto	Meta 2019	Unidad de medida
CULTURA DEPORTE Y RECREACIÓN		
ERON con Bibliotecas en funcionamiento (espacio físico, mobiliario, equipo de computo con software, material bibliográfico actualizado y personal capacitado)	20	Número
ERON, con programas y deportivos, recreativos	20	Número
ERON, con elementos para deporte, recreación y cultura.	20	Número
ERON, con programas culturales y artísticos.	8	Número



SUBDIRECCIÓN DE DESARROLLO DE HABILIDADES PRODUCTIVAS

**SANDRA MARCELA TRUJILLO
GONZALEZ**
Subdirectora (EF) de Habilidades
Productivas

Producto	Meta 2019	Unidad de medida
ACTIVIDADES OCUPACIONALES		
Diseño del nuevo calzado para los internos condenados del país; en formas, colores y materiales apropiados al género masculino; en cumplimiento a lo establecido en el artículo 2º de la Ley 1709 de 2014.	20	Porcentual
Aprobación de las normas técnicas que establecen los requisitos que deben cumplir y los ensayos a los que deben someterse las materias primas e insumos utilizados en la fabricación de uniformes y calzado para la PPL condenada.	20	Porcentual
Actividades ocupacionales del área laboral en los nuevos establecimientos (Girón e Ipiales) implementadas	20	Porcentual
Planes ocupacionales del área laboral revisados y analizados en los 137 ERON	25	Porcentual
Fortalecimiento en mantenimiento, reposición, compra de maquinaria y herramientas de las áreas laborales	25	Porcentual

Producto	Meta 2019	Unidad de medida
ACTIVIDADES PRODUCTIVAS		
Actividades productivas bajo la modalidad de administración directa, de carácter industrial, agropecuario, comercial y de servicios, creadas o fortalecidas para el mejoramiento de sus condiciones, en cuanto a dotación.	25	Número
GESTIÓN COMERCIAL		
Implementación de nuevos puntos de venta identificados con la marca institucional Libera Colombia ®	1	Número
Fortalecimiento de los puntos de venta existentes de la Marca Institucional Libera Colombia ®.	25	Porcentual
Participación en (2) ferias de exposición regional, lideradas por cada una de las (6) regionales con la vinculación de los Establecimientos de su jurisdicción.	2	Número
Gestionar Alianzas estratégicas en el mejoramiento y diseño de los productos artesanales de la PPL	2	Número
(2) Ferias de exposición nacional con la vinculación de los establecimientos de reclusión adscritos al INPEC	2	Número



DIRECCIÓN ESCUELA DE FORMACIÓN

CR.(R) JOSE HERNANDO MEDINA BERNAL
Director Escuela de Formación

Producto	Meta 2019	Unidad de medida
FORMACIÓN Y CAPACITACIÓN PENITENCIARIA		
Plan Institucional de Capacitación elaborado, aprobado, ejecutado y evaluado, acorde con los lineamientos definidos por el DAFP.	1	Número
Programas de formación académica o laboral aprobados por el autoridad educativa competente.	4	Número
Integrantes del Cuerpo de Custodia y Vigilancia formados para desempeñar los cargos de oficial y suboficial en el marco de las convocatorias de la CNSC.	100	Porcentual
Aspirantes al Cuerpo de Custodia y Vigilancia formados para desempeñar el cargo de dragoneante, en el marco de las convocatorias de la CNSC.	100	Porcentual
Bachilleres con instrucción para prestar el servicio militar en el INPEC.	2400	Número
Funcionarios del INPEC capacitados a través de la Red de Apoyo.	1000	Número
Funcionarios del INPEC capacitados a través de los programas de educación informal contratados por la EPN.	35	Número

Producto	Meta 2019	Unidad de medida
FORMACIÓN Y CAPACITACIÓN PENITENCIARIA		
Funcionarios del INPEC capacitados mediante cursos virtuales diseñados y desarrollados por la EPN.	1300	Número
Integrantes del Cuerpo de Custodia y Vigilancia formados en los diferentes campos de la seguridad penitenciaria.	450	Número
Profesionales formados para desempeñar los cargos de Director y Subdirector de ERON, acorde con las solicitudes de SUTAH.	100	Porcentual
Funcionarios con formación en Derechos Humanos.	1000	Número
Personal del Cuerpo de Custodia y Vigilancia, Fuerzas Armadas y de Policía, actualizados y reentrenados.	100	Porcentual
Establecimientos de reclusión con programas de reentrenamiento al Cuerpo de custodia y vigilancia	20	Número
Programas de formación académica o laboral evaluados de acuerdo con los lineamientos definidos en el Manual de Evaluación de la DIRES.	100	Porcentual



DIRECCIÓN ESCUELA DE FORMACIÓN

PLAN DE ACCIÓN

Producto	Meta 2019	Unidad de medida
FORMACIÓN Y CAPACITACIÓN PENITENCIARIA		
Centros de instrucción con respuesta de la autoridad educativa competente para la emisión de reconocimiento de carácter oficial.	1	Número
Estándares para la acreditación de la Academia con ACA con cumplimiento al 100%	80	Porcentual
INVESTIGACIÓN PENITENCIARIA Y CARCELARIA		
Productos de investigación que generan nuevo conocimiento en el sector penitenciario y carcelario.	1	Número
Alianza estratégica con la Red de Escuelas del Estado para la divulgación y retroalimentación del conocimiento penitenciario a nivel nacional.	1	Número



DIRECCIÓN DE GESTIÓN CORPORATIVA

JOSE NEMESIO MORENO RODRIGUEZ
Director de Gestión Corporativa

Producto	Meta 2019	Unidad de medida
EFICIENCIA DEL GASTO PÚBLICO		
Evaluar los planes, programas y proyectos de competencia directa de la Dirección Corporativa de conformidad con las instrucciones impartidas y las normas legales vigentes.	4	Número
Implementar la Norma Internacional de Contabilidad del Sector Público en el INPEC conforme al cronograma anual	100	Porcentual
Fortalecer el Sistema de Control Interno Contable del INPEC conforme al cronograma anual	100	Porcentual
Controlar el pago de los servicios públicos a nivel nacional a cargo del Instituto	2	Número
Coordinar con las dependencias del instituto los servicios generales y de vigilancia privada requerida para el óptimo funcionamiento administrativo.	4	Número
Controlar de manera oportuna el mantenimiento y reparaciones locativas, de infraestructura y enseres asignados a las dependencias de las sedes administrativas del Instituto.	90	Porcentual

Producto	Meta 2019	Unidad de medida
EFICIENCIA DEL GASTO PÚBLICO		
Coordinar con la USPEC la priorización e intervención a la infraestructura penitenciaria.	1	Número
Emitir concepto técnico para la categorización de los establecimientos de reclusión, así como la destinación de pabellones al interior de los establecimientos de reclusión que cumpla con distribución y clasificación de las personas privadas de la libertad.	100	Porcentual
Controlar los trámites tendientes a la legalización de los bienes inmuebles destinados al instituto y la actualización de la información de las viviendas fiscales a través de las hojas de vida de cada inmueble.	90	Porcentual
Garantizar que las Subunidades ejecutoras cuenten con el cupo PAC requerido, el cual debe ser gestionado ante la Dirección General de Crédito Público y Tesoro Nacional del Ministerio de Hacienda y Crédito Público.	90	Porcentual
Cumplir con las obligaciones financieras a cargo del Instituto de acuerdo al PAC aprobado y atendiendo los lineamientos de la Dirección General de Crédito Público y Tesoro Nacional.	90	Porcentual
Realizar seguimiento a los recursos por concepto de ingresos propios del Instituto	10	Número

Producto	Meta 2019	Unidad de medida
EFICIENCIA DEL GASTO PÚBLICO		
Verificar que las unidades ejecutoras realicen los movimientos de manera oportuna en el aplicativo PCT para el manejo eficiente de los inventarios del Instituto	3	Número
Mantener el Registro actualizado de los ejemplares caninos adquiridos por el Instituto en las diferentes modalidades.	100	Porcentual
Efectuar control y seguimiento de los bienes muebles que son susceptibles para dar de baja en cada una de las unidades ejecutoras del Instituto	3	Número
Tener el control del parque automotor del instituto	100	Porcentual
Controlar los bienes muebles de las unidades ejecutoras de propiedad del Instituto	1	Número
Dotar del suministro de material defensa y municiones a los establecimientos carcelarios, centros de instrucción y grupos especiales-GROPES.	70	Porcentual
Garantizar la entrega de la dotación de intendencia a los establecimientos carcelarios, centros de instrucción y grupos especiales-GROPES que es adquirida mediante la contratación estatal	90	Porcentual

Producto	Meta 2019	Unidad de medida
EFICIENCIA DEL GASTO PÚBLICO		
Mantener actualizado el Programa Generales de Seguros	100	Porcentual
Incluir o excluir de las Pólizas los bienes muebles e inmuebles conforme a la relación presentada por el Grupo de Manejo de Bienes Muebles del INPEC.	100	Porcentual
Atender y tramitar oportunamente los informes de reclamación de siniestros presentados por los servidores públicos del INPEC	100	Porcentual
Lograr la eficiente y oportuna adquisición de los bienes y servicios programados en el Plan Anual de Adquisiciones para la vigencia	96	Porcentual
Asegurar la eficiente y oportuna función de supervisión a la ejecución contractual	3	Número
Elaborar actos administrativos sancionatorios tales como multas, caducidades, terminaciones anticipadas, de mutuo acuerdo, y contestar los recursos que se presenten a dichos actos.	100	Porcentual

Producto	Meta 2019	Unidad de medida
DOCUMENTAL		
Controlar, analizar y hacer seguimiento a la ejecución presupuestal de gastos de los diferentes rubros que la conforman, con el propósito de optimizar y aprovechar los recursos asignados al Instituto.	12	Número
Apoyar a la Dirección de Atención y Tratamiento en la preparación y presentación de los recursos propios generados en los establecimientos de reclusión.	1	Número
Validar los soportes del anteproyecto de recursos propios generados por cada establecimiento de reclusión, previamente avalados por la dirección regional, para la aprobación del anteproyecto de presupuesto que se presente al Ministerio de Hacienda y Crédito Público.	1	Número
Ejecutar el Cronograma de implementación del Programa de Gestión Documental-PGD	20	Porcentual
Cumplir con las actividades que conforma el Sistema Integrado de Conservación-SIC	25	Porcentual
Desarrollar la actividades de la Política de Gestión de Documentos Electrónicos conforme al cronograma contemplado	25	Porcentual

PLAN DE ACCIÓN

Producto	Meta 2019	Unidad de medida
DOCUMENTAL		
Cumplir con el cronograma anual de seguimiento a la Política de eficiencia administrativa y cero papel	100	Porcentual
Orientar a nivel nacional sobre la aplicación del Manual de Gestión Documental.	100	Porcentual
Actualizar el aplicativo GESDOC -Sistema de radicación de comunicaciones oficiales Externas e Internas y seguimiento a su utilización	10	Porcentual
Implementar y socializar la Guía de prevención de emergencias y atención de desastres en archivos.	50	Porcentual
Realizar seguimiento al Plan Institucional de Archivos PINAR	25	Porcentual
Gestionar el Proyecto de Inversión (Fortalecer la Gestión Archivística del INPEC) (Proyecto de Inversión)	100	Porcentual



SUBDIRECCIÓN DE GESTIÓN CONTRACTUAL

SANDRA PATRICIA CARDENAS BRICEÑO
Subdirectora (E) de Gestión Contractual

Producto	Meta 2019	Unidad de medida
EFICIENCIA DEL GASTO PÚBLICO		
Lograr la eficiente y oportuna adquisición de los bienes y servicios programados en el Plan Anual de Adquisiciones para la vigencia	90	Porcentual
Asegurar la eficiente y oportuna función de supervisión a la ejecución contractual	3	Número
Elaborar actos administrativos sancionatorios tales como multas, caducidades, terminaciones anticipadas, de mutuo acuerdo, y contestar los recursos que se presenten a dichos actos.	100	Porcentual
Controlar, analizar y hacer seguimiento a la ejecución presupuestal de gastos de los diferentes rubros que la conforman, con el propósito de optimizar y aprovechar los recursos asignados al Instituto.	12	Número
Apoyar a la Dirección de Atención y Tratamiento en la preparación y presentación de los recursos propios generados en los establecimientos de reclusión.	1	Número
Validar los soportes del anteproyecto de recursos propios generados por cada establecimiento de reclusión, previamente avalados por la dirección regional, para la aprobación del anteproyecto de presupuesto que se presente al Ministerio de Hacienda y Crédito Público.	1	Número



SUBDIRECCIÓN DE TALENTO HUMANO

LUZ MYRIAM TIERRADENTRO CACHAYA
Subdirectora (E) de Talento Humano

Producto	Meta 2019	Unidad de medida
PLANEACIÓN DEL TALENTO HUMANO		
Aplicar el conocimiento normativo y del entorno en la Gestión del Talento Humano.	100	Porcentual
Actualizar los registros de información acorde al sector Planeación.	60	Porcentual
Diseñar los planes de talento humano de acuerdo con la normatividad vigente y ejecutarlos en los tiempos establecidos.	50	Porcentual
Ajustar de ser requerido y de acuerdo a directrices vigentes el Manual de Funciones y Competencias Laborales.	80	Porcentual
INGRESO DEL TALENTO HUMANO		
Actualizar los registros de información acorde al sector de ingreso.	53	Porcentual
Asegurar la igualdad en el acceso a la función pública asignando empleos por mérito.	70	Porcentual
Facilitar la integración del total de los nuevos servidores públicos a la cultura del Instituto aplicando el programa de inducción.	60	Porcentual

Producto	Meta 2019	Unidad de medida
DESARROLLO DEL TALENTO HUMANO		
Realizar Reinducción a todos los funcionarios activos cada 2 años	40	Porcentual
Actualizar los registros de información acorde al sector desarrollo.	59	Porcentual
Evaluar la actuación laboral y el rendimiento o logro de resultados de los gerentes públicos y servidores de carrera administrativa. (AG y EDL)	45	Porcentual
Estructurar el diagnóstico de necesidades de aprendizaje organizacional.	80	Porcentual
Estructurar y ejecutar actividades de bienestar e incentivos que contribuyan al mejoramiento de la calidad de vida de los servidores y su grupo familiar.	75	Porcentual
Ejecutar programas que fortalezcan la capacidad administrativa del talento humano durante el ciclo de desarrollo. (ATH)	74	Porcentual
Realizar mediciones de clima laboral (al menos cada dos años), y la correspondiente intervención de mejoramiento.	68	Porcentual



SUBDIRECCIÓN DE TALENTO HUMANO

PLAN DE ACCIÓN

Producto	Meta 2019	Unidad de medida
RETIRO DEL TALENTO HUMANO		
Actualizar los registros de información acorde con el sector retiro.	50	Porcentual
Efectuar desvinculación asistida a los funcionarios en proceso de retiro.	65	Porcentual
Generar mecanismos para transferir el conocimiento de los servidores que se retiran de la entidad a quienes continúan vinculados.	20	Porcentual
CODIGO DE INTEGRIDAD		
Gestionar e implementar actividades de la caja de herramientas del Código de Integridad de acuerdo al plan de trabajo aprobado por Comité.	80	Porcentual

¡Gracias!
planeacion@inpec.gov.co

www.inpec.gov.co