



PLAN DIRECCIONAMIENTO ESTRATÉGICO

2019 - 2022

“HUMANIZANDO Y TRANSFORMANDO VIDAS”

Oficina Asesora de planeación



La justicia
es de todos

Minjusticia

INTRODUCCIÓN

MISIÓN

Somos una Institución Pública, garante de la ejecución de las penas, que ejerce la vigilancia, custodia, atención social y tratamiento de las personas privadas de la libertad, en el marco de la transparencia, la integridad, los derechos humanos y el enfoque diferencial.

VISIÓN

En el 2030 seremos reconocidos a nivel nacional e internacional como un modelo de gerencia penitenciaria, en la atención social, el tratamiento, la custodia y vigilancia, con un talento humano capacitado y comprometido que contribuye a la resocialización y los derechos humanos de la población privada de la libertad.



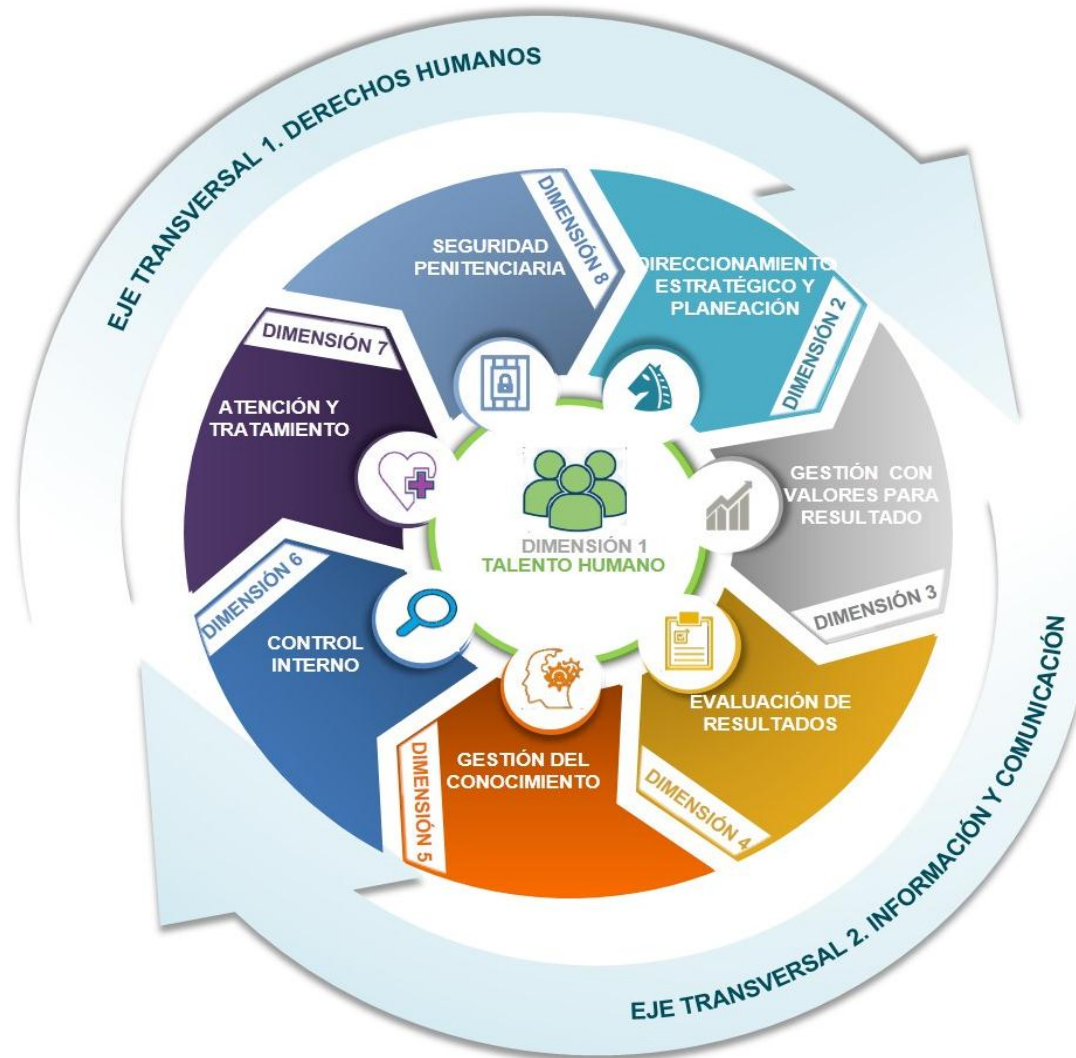
<< HUMANIZANDO Y TRANSFORMANDO VIDAS >>

LINEAS DE INTERVENCIÓN



ESTRUCTURA PLAN DE DIRECCIONAMIENTO ESTRATÉGICO 2019 - 2022

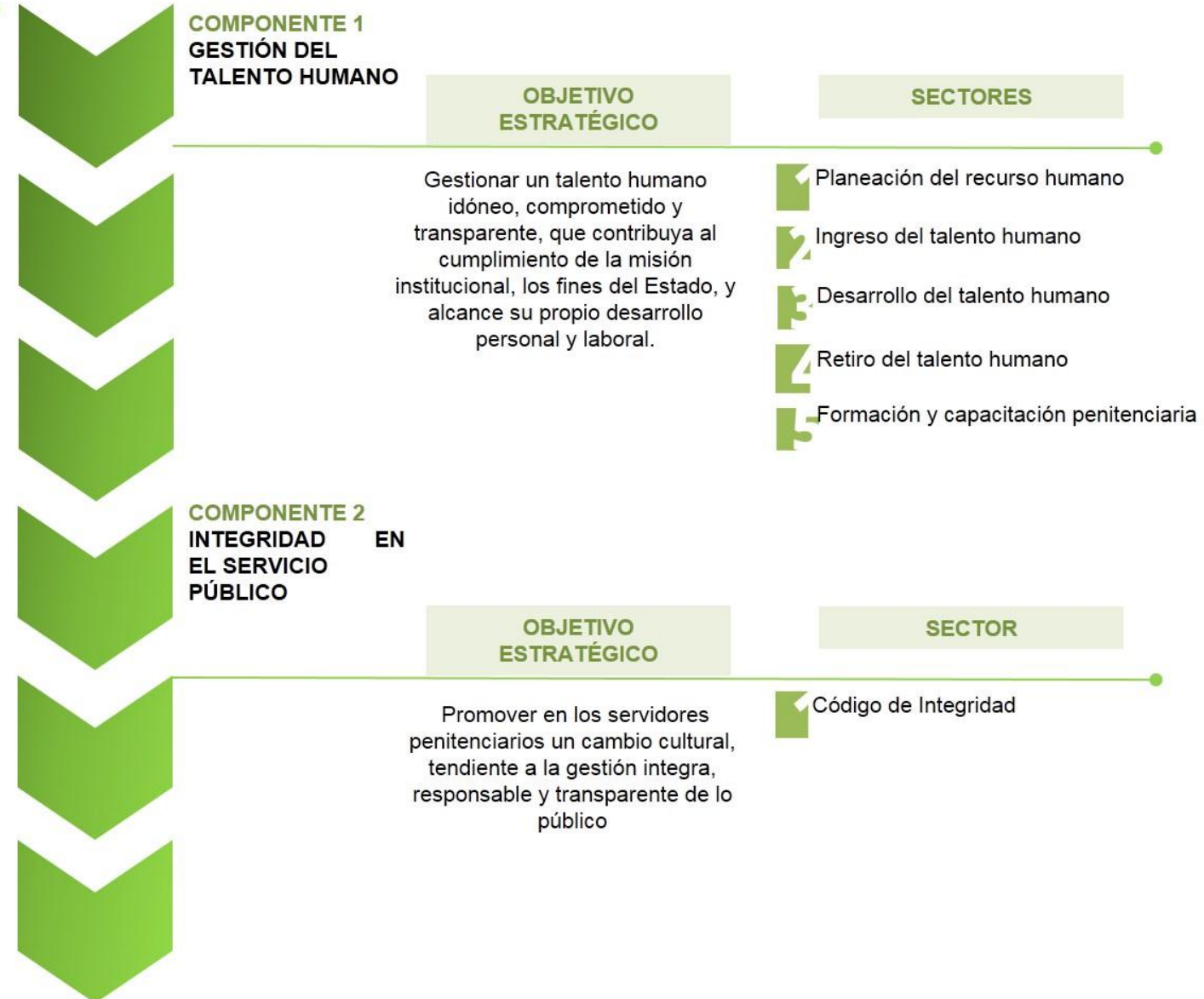
El Plan de Direccionamiento Estratégico PDE del INPEC 2019 – 2022 **“Humanizando y Transformando Vidas”** traza la hoja de ruta para alcanzar el INPEC que soñamos. Por esta razón las metas y acciones definidas en éste documento facilitarán el cumplimiento de la misión, visión y objetivos estratégicos del Instituto y aportarán gestión a las políticas del Modelo Integrado de Planeación y Gestión, Plan de Intervención integral de Cárceles, Plan Estratégico Sectorial y a los fines del Estado, en periodos de corto, mediano y largo plazo, con la participación que recoge las propuestas del nivel central, regional y ERON.



DIMENSIÓN 1: TALENTO HUMANO

1ra DIMENSIÓN TALENTO HUMANO

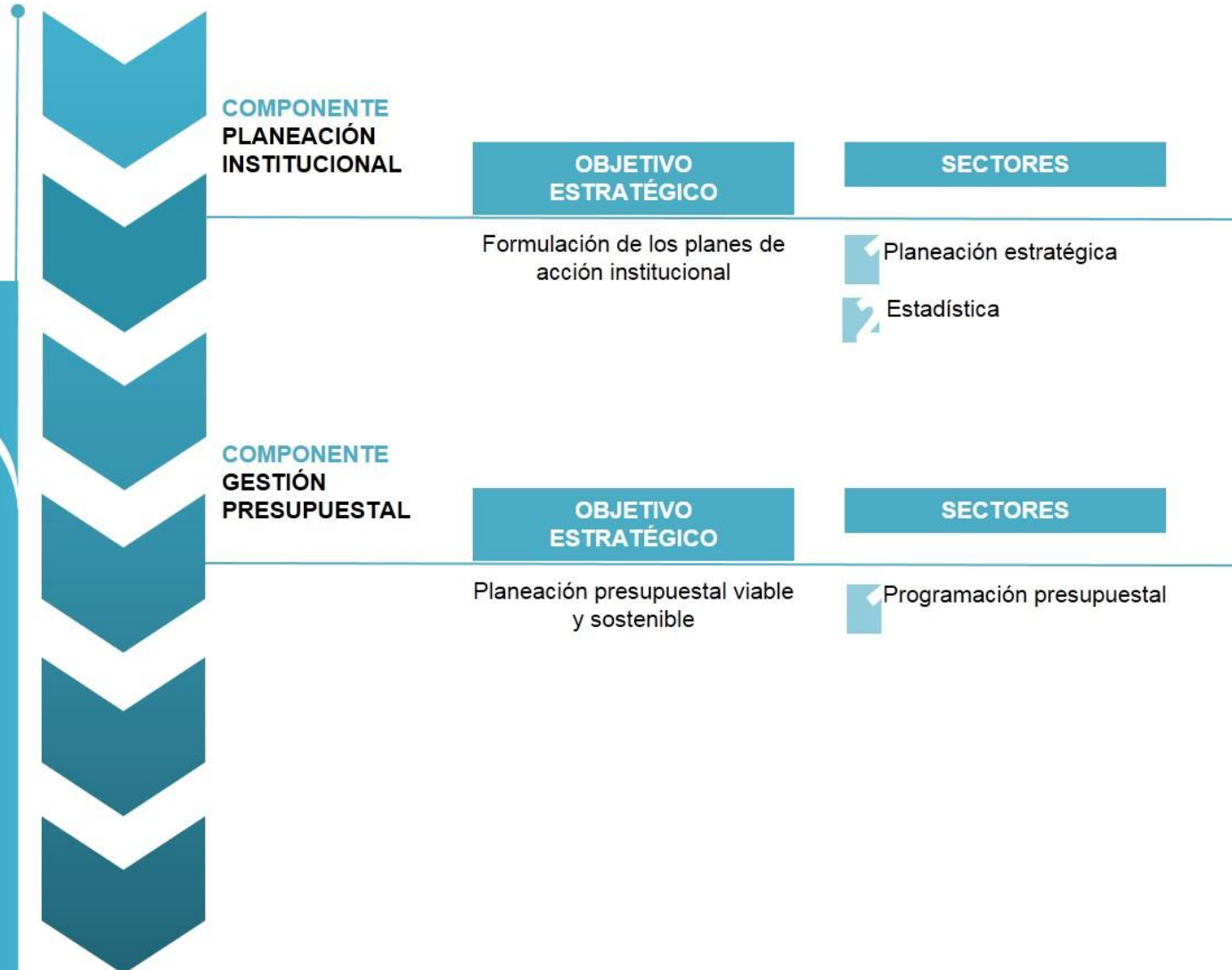
La Dimensión de talento humano es fortalecer la gestión del empleo público aplicando la planeación durante el ciclo del servidor público (ingreso, desarrollo y retiro), para que los servidores penitenciarios desarrollen sus funciones de acuerdo con las condiciones requeridas por la entidad.



DIMENSIÓN 2: DIRECCIONAMIENTO ESTRATÉGICO Y PLANEACIÓN

2da DIMENSIÓN DIRECCIONAMIENTO ESTRATÉGICO Y PLANEACIÓN

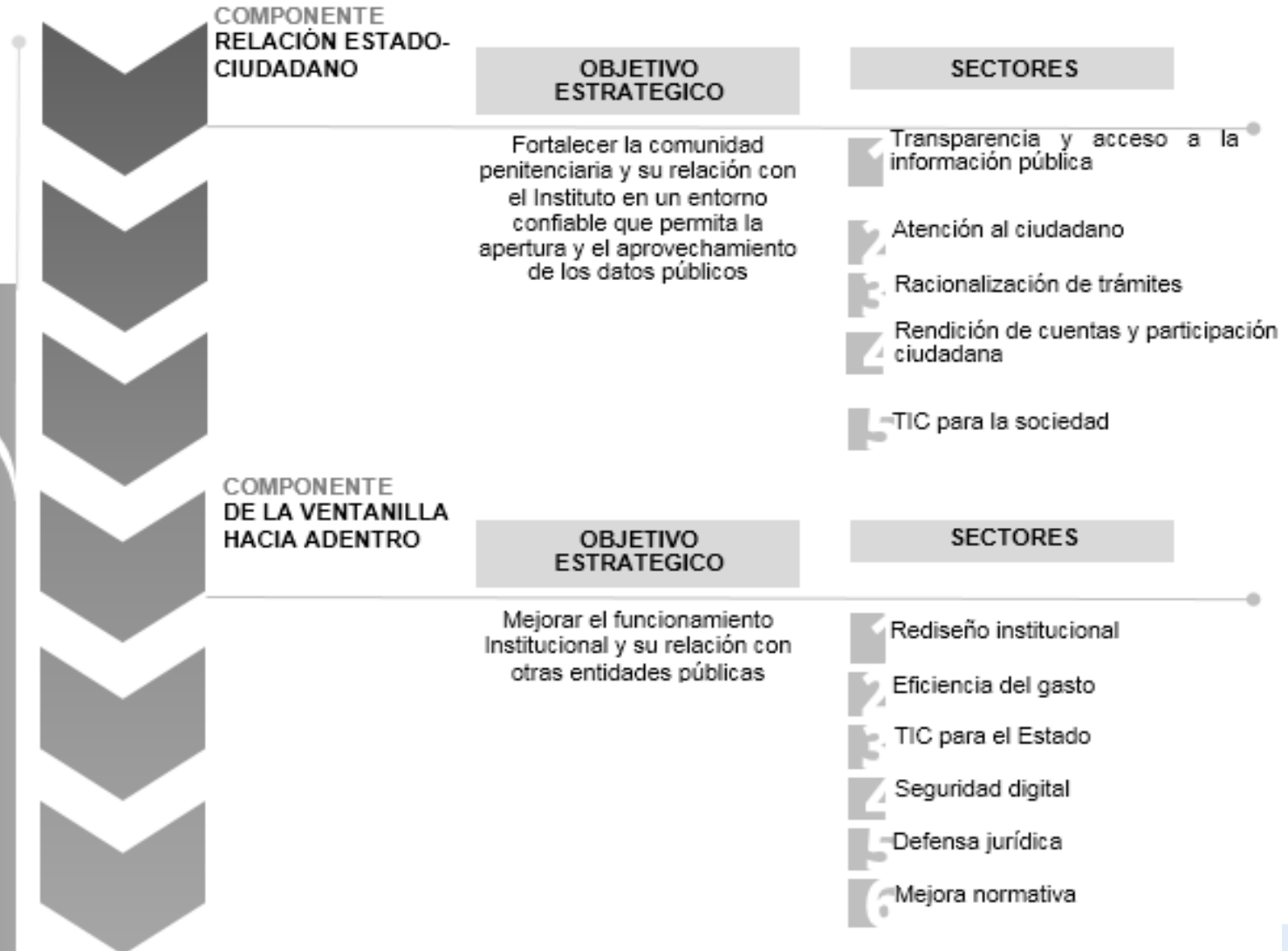
La Dimensión de Dirección Estratégico y Planeación es diseñar la ruta estratégica con miras a fortalecer la confianza ciudadana y la legitimidad.



DIMENSIÓN 3: GESTIÓN CON VALORES PARA RESULTADOS

3ra DIMENSIÓN GESTIÓN PARA EL RESULTADO CON VALORES

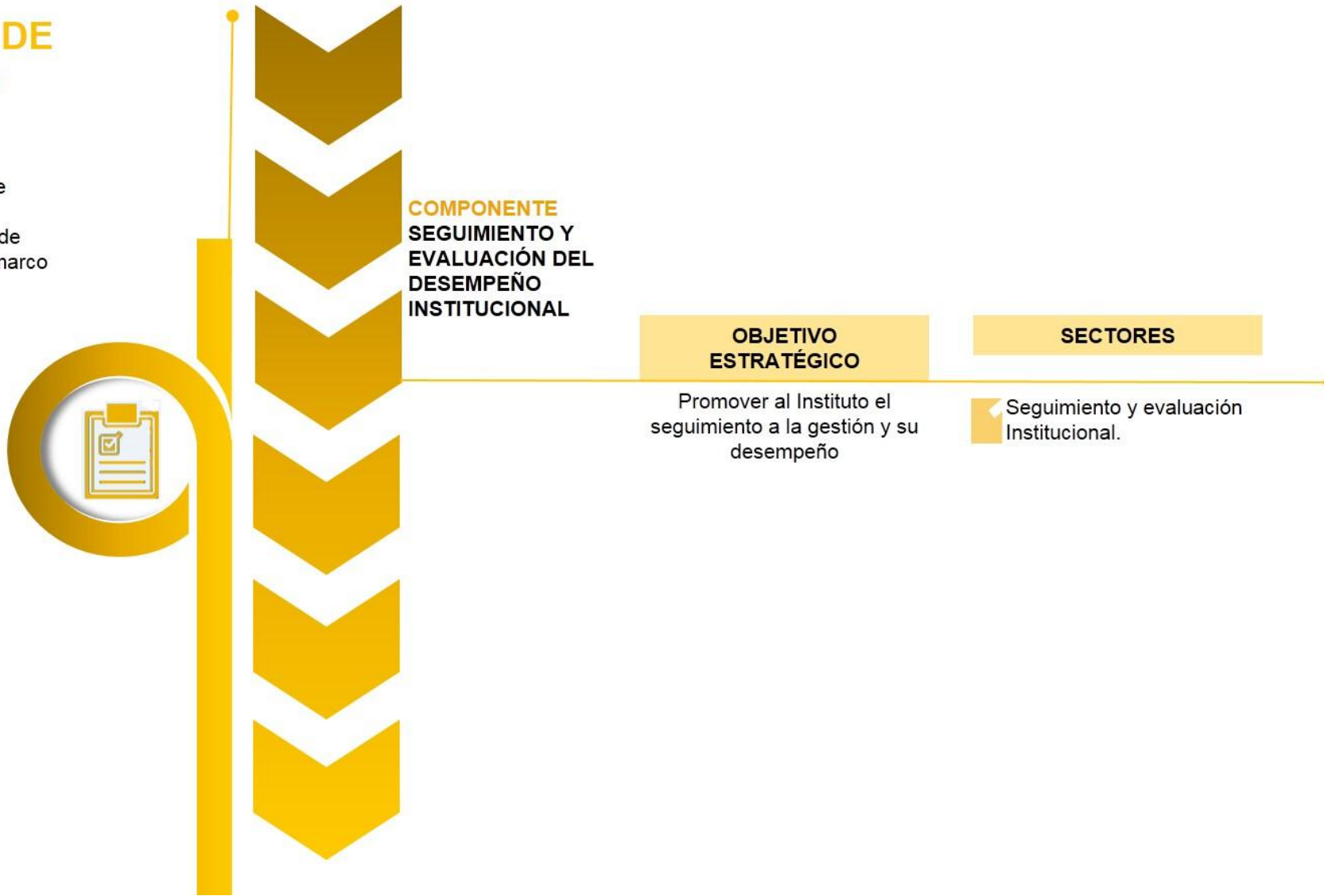
Esta dimensión de Gestión para el resultado con valores permitirá al INPEC realizar las actividades que conduzcan a lograr los resultados propuestos y materializar los objetivos y metas plasmadas en el PDE.



DIMENSIÓN 4: EVALUACIÓN DE RESULTADOS

4ta DIMENSIÓN EVALUACIÓN DE RESULTADOS

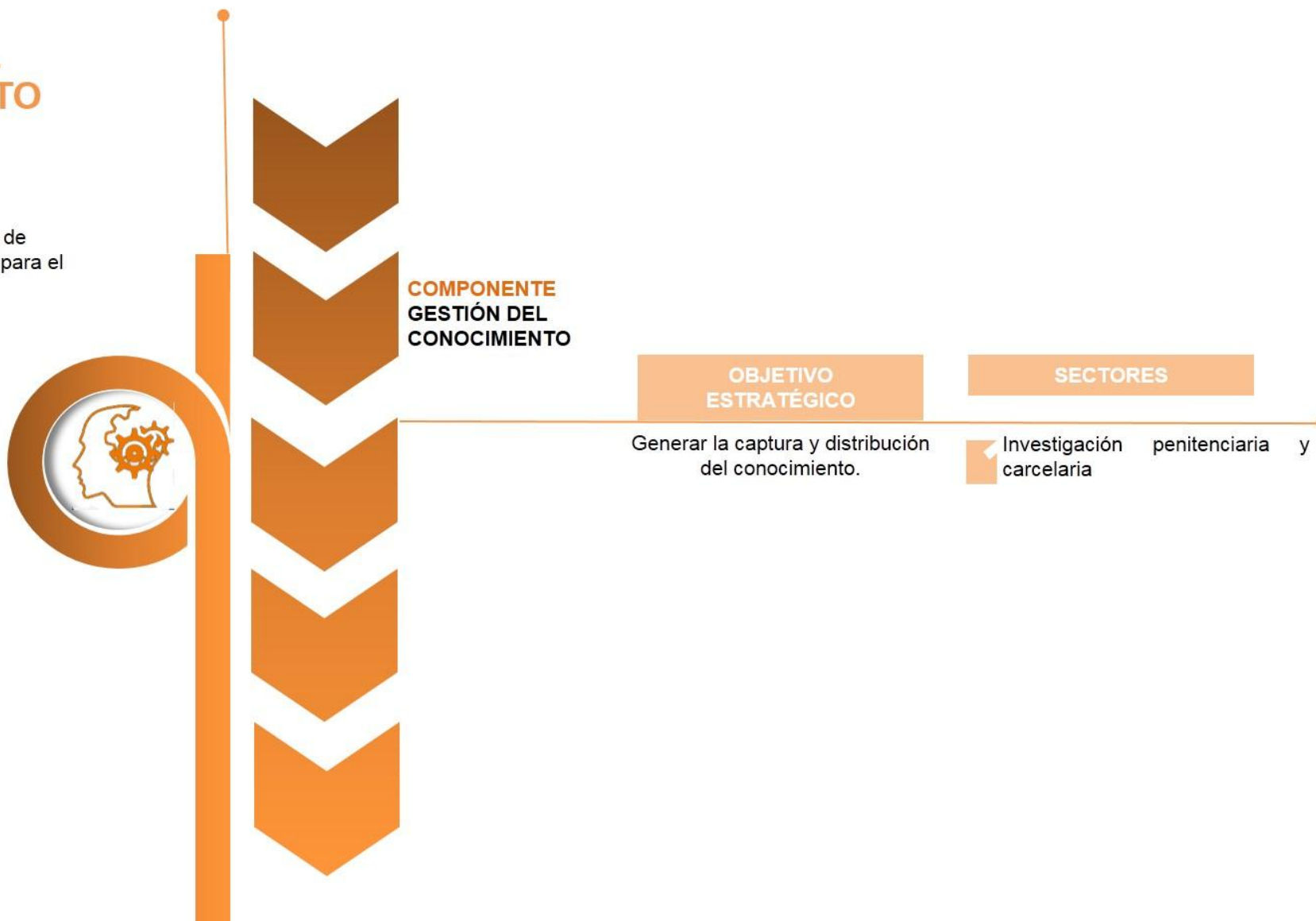
La Dimensión Evaluación de resultados es Conocer los avances en la consecución de resultados previstos en su marco estratégico.



DIMENSIÓN 5: GESTIÓN DEL CONOCIMIENTO

5ta DIMENSIÓN GESTIÓN DEL CONOCIMIENTO

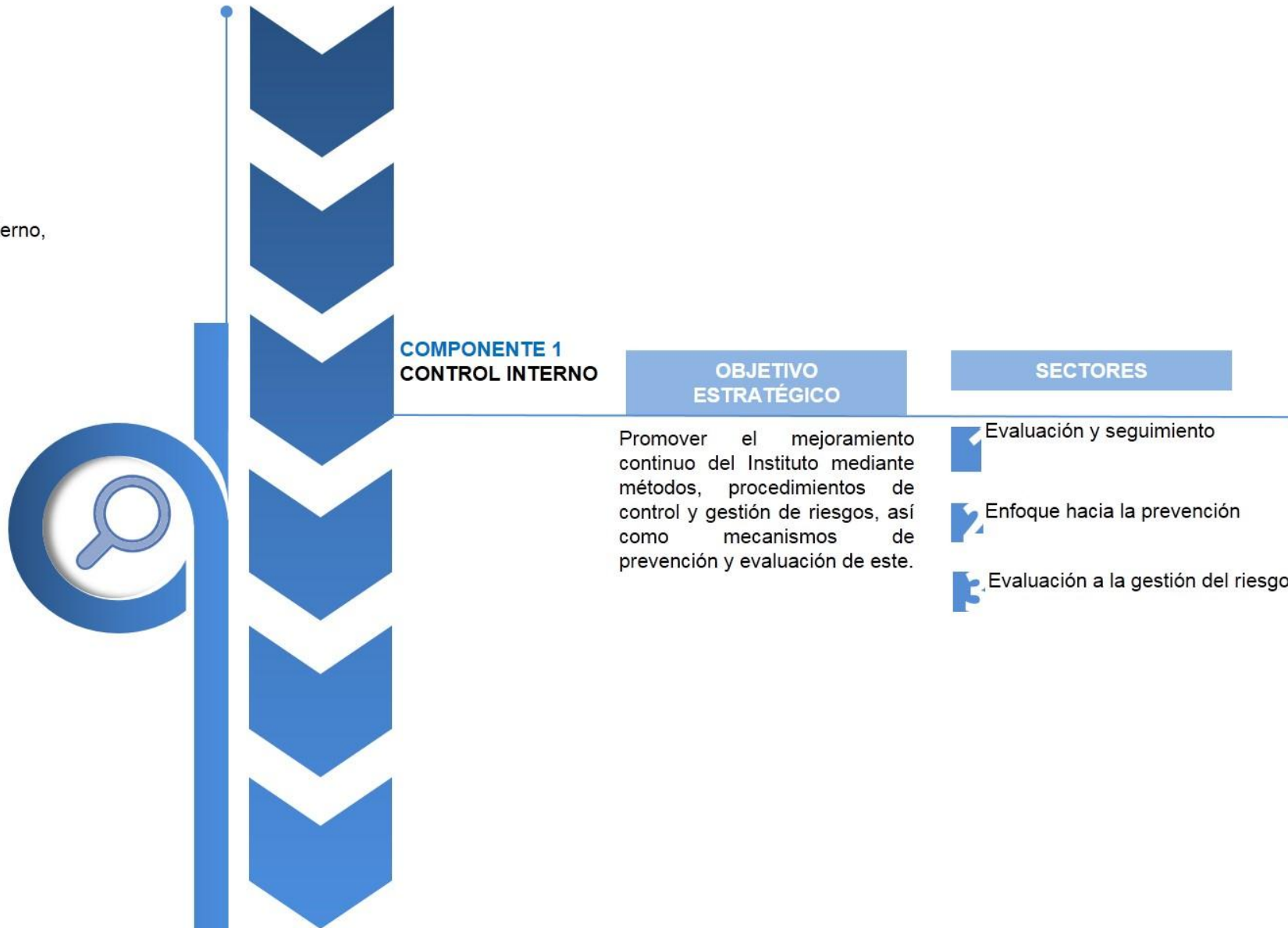
La Dimensión Gestión del Conocimiento, Promover la construcción de una cultura de análisis y retroalimentación para el mejoramiento continuo.



DIMENSIÓN 6: CONTROL INTERNO

6ta DIMENSIÓN CONTROL INTERNO

La Dimensión de Control Interno,
Promover el Mejoramiento
Continuo del Instituto



DIMENSIÓN 7: ATENCIÓN Y TRATAMIENTO PENITENCIARIO (1)

7ma DIMENSIÓN

ATENCIÓN Y TRATAMIENTO PENITENCIARIO

La dimensión de Atención y Tratamiento es establecer de acuerdo con las políticas institucionales y la normatividad vigente los planes para el desarrollo de los proyectos y programas de atención básica de la población privada de la libertad y el tratamiento penitenciario de la población condenada privada de la libertad



COMPONENTE 1 DESARROLLO DE HABILIDADES PRODUCTIVAS

OBJETIVO ESTRATÉGICO

Promover el desarrollo de actividades laborales ocupacionales y productivas para las personas privadas de la libertad

SECTORES

- Actividades ocupacionales
- Actividades productivas
- Gestión comercial

COMPONENTE 2 SALUD

OBJETIVO ESTRATÉGICO

Establecer estrategias encaminadas al acceso y vigilancia de los servicios en salud y alimentación a la población a cargo del INPEC

SECTORES

- Alimentación
- Aseguramiento en salud
- Salud pública
- Servicios de salud



DIMENSIÓN 7: ATENCIÓN Y TRATAMIENTO PENITENCIARIO (2)

7ma DIMENSIÓN

ATENCIÓN Y TRATAMIENTO PENITENCIARIO

La dimensión de Atención y Tratamiento es establecer de acuerdo con las políticas institucionales y la normatividad vigente los planes para el desarrollo de los proyectos y programas de atención básica de la población sindicada privada de la libertad y el tratamiento penitenciario de la población condenada privada de la libertad



COMPONENTE 3 PSICOSOCIAL

OBJETIVO ESTRATÉGICO

Diseñar e implementar programas de tratamiento penitenciario y de atención social eficaces beneficiando a la PPL y facilitando su proceso de prisionalización

SECTORES

- Atención social
- Tratamiento penitenciario
- Apoyo espiritual

COMPONENTE 4 EDUCACION

OBJETIVO ESTRATÉGICO

Implementar el modelo educativo del INPEC en cada uno de los ERON, incluyendo las actividades deportivas, recreativas y culturales como parte constitutiva del tratamiento penitenciario, en pro de mejorar la calidad de la educación impartida a los privados de la libertad.

SECTORES

- Educación penitenciaria y carcelaria
- Cultura deporte y recreación



DIMENSIÓN 8: SEGURIDAD PENITENCIARIA

8va DIMENSIÓN SEGURIDAD PENITENCIARIA

La dimensión de seguridad penitenciaria es Garantizar el orden y la disciplina en los establecimientos de reclusión, el cumplimiento de las penas y las medidas de detención preventiva, todo en el marco del respeto de los derechos humanos y la dignidad de las personas privadas de la libertad, los visitantes y funcionarios.



COMPONENTE SEGURIDAD Y VIGILANCIA

OBJETIVO ESTRATÉGICO

Generar condiciones permanentes de seguridad en los ERON

SECTORES

Seguridad penitenciaria y
carcelaria

COMPONENTE CUERPO DE CUSTODIA

OBJETIVO ESTRATÉGICO

Establecer la planta del Cuerpo de Custodia de cada establecimiento de acuerdo a sus puestos de servicio.

SECTORES

Proyección cuerpo de custodia
Información penitenciaria y
carcelaria



1er EJE ESTRATÉGICO: DERECHOS HUMANOS

1er EJE ESTRATÉGICO DERECHOS HUMANOS

Este Eje Estratégico de Derechos Humanos, Número de herramientas implementadas para la promoción, prevención y diseñadas para la gestión de los Derechos Humanos



COMPONENTE DERECHOS HUMANOS

OBJETIVO ESTRATÉGICO

Implementar herramientas de promoción, prevención y gestión para la protección de los Derechos Humanos de la población privada de la libertad en la prestación de los servicios penitenciarios y carcelarios.

SECTORES

◀ Promoción, prevención y gestión derechos humanos



2do EJE ESTRATÉGICO: INFORMACIÓN Y COMUNICACIÓN

2do EJE ESTRATÉGICO INFORMACIÓN Y COMUNICACIÓN

El Eje Estratégico de Información y comunicación, Garantizar un adecuado flujo de información tanto interna como externa



COMPONENTE GESTIÓN DOCUMENTAL

OBJETIVO ESTRATÉGICO

Implementar el Programa de Gestión Documental del Instituto

SECTORES

Documental

COMPONENTE COMUNICACIONES

OBJETIVO ESTRATÉGICO

Promover los recursos de información y comunicación en pro de la imagen institucional.

SECTORES

Comunicación organizacional y medios institucionales



CONSULTA INFORMACIÓN EN PAGINA WEB

INPEC Instituto Nacional Penitenciario y Carcelario

Inicio Institución Atención al Ciudadano Derechos Humanos Contratación Sala de Prensa Servicio Militar Contáctenos

Keresés

Invitan a participar encuesta que conocer la experiencia hemos tenido usar aplicaciones de Google

INPEC > Institución > Planes Institucionales > Dimensiones MIPG

MIPG - MODELO INTEGRADO DE PLANEACIÓN Y GESTIÓN

Las Dimensiones y Ejes estratégicos del PDE INPEC 2019 – 2022, son el primer nivel estructural y constituyen los grandes compromisos de la entidad con el Gobierno nacional y los grupos de interés.



Entre las Dimensiones y ejes estratégicos se encuentran los componentes estratégicos, especifican los esfuerzos que se proyectan realizar el logro de los factores y ejes.

- Reseña histórica documental >
- Organización >
- Imagen Institucional >
- Entes de Control >
- Rendición de cuentas >
- Informes de Gestión >
- Planes Institucionales >
- Información Financiera >
- Formulación Estratégica >
- Normativa >
- Directivos >
- Director General >
- Defensa Judicial >
- Reportes de control Interno >
- Sistema de Gestión Integrado >
- Comando de Custodia y Vigilancia Penitenciaria >

Noticias



Establecimientos Penitenciar



Multimedia



GRACIAS!!!

planeacion@inpec.gov.co

