

PLAN DIRECCIONAMIENTO ESTRATÉGICO

2019 - 2022

“HUMANIZANDO Y TRANSFORMANDO VIDAS”
Oficina Asesora de Planeación



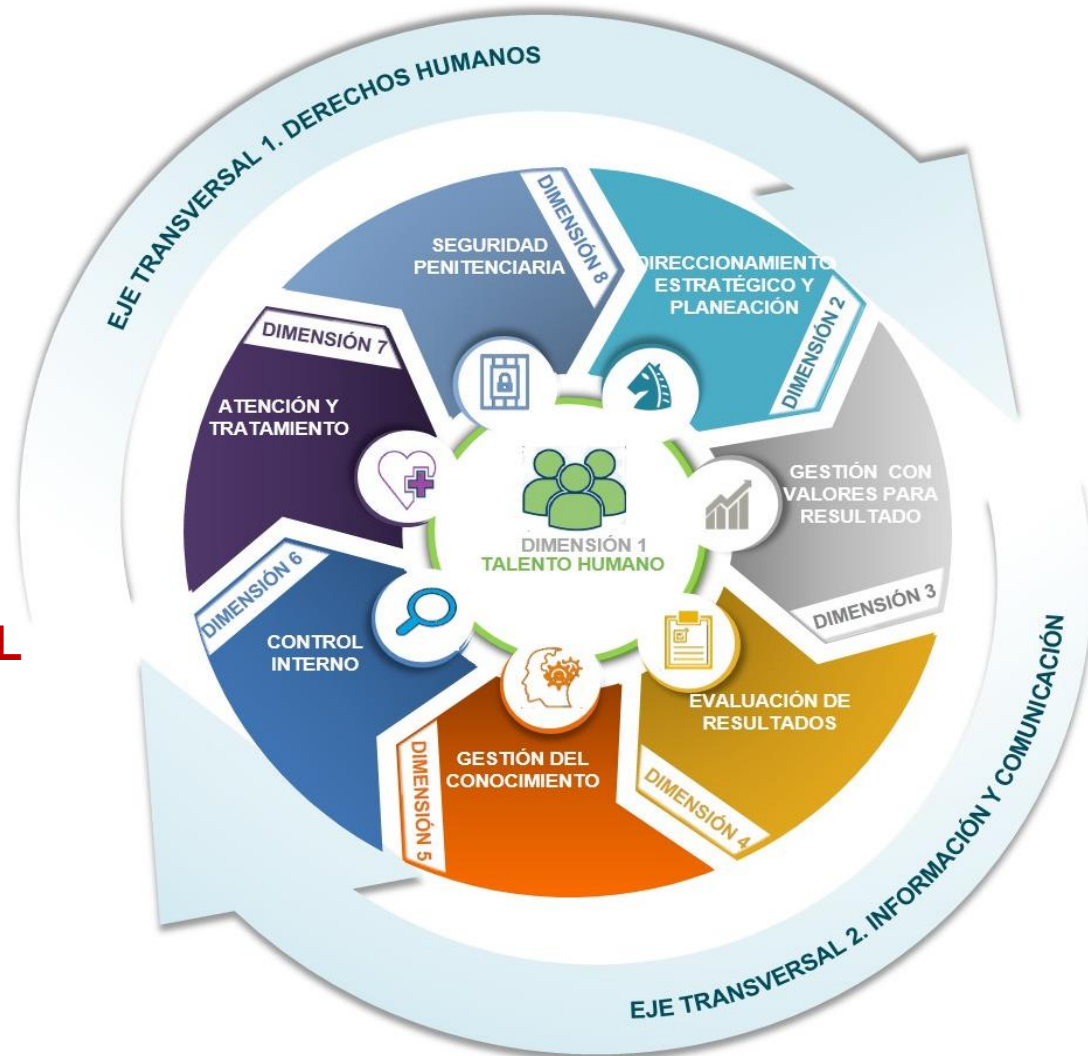
ESTRUCTURA PLAN DE DIRECCIONAMIENTO ESTRATÉGICO 2019 - 2022

El Plan de Direccionamiento Estratégico (PDE) del INPEC “Humanizando y transformando vidas” 2019 – 2022,

Traza la hoja de ruta para alcanzar el INPEC que soñamos. Por esta razón las metas y acciones definidas en éste documento facilitarán el cumplimiento de la misión, visión y objetivos estratégicos del Instituto y aportarán gestión a las políticas del Modelo Integrado de Planeación y Gestión, Plan de Intervención integral de Cárceles, Plan Estratégico Sectorial y a los fines del Estado, en periodos de corto, mediano y largo plazo, con la participación que recoge las propuestas del nivel central, regional y ERON.

PROMEDIO GENERAL EFICACIA PDE

99,20%



DIMENSIÓN 1: TALENTO HUMANO

1ra DIMENSIÓN TALENTO HUMANO

La Dimensión de talento humano es fortalecer la gestión del empleo público aplicando la planeación durante el ciclo del servidor público (ingreso, desarrollo y retiro), para que los servidores penitenciarios desarrollen sus funciones de acuerdo con las condiciones requeridas por la entidad.

100%



COMPONENTE 1 GESTIÓN DEL TALENTO HUMANO

OBJETIVO ESTRATÉGICO

SECTORES

98,4%

Gestionar un talento humano idóneo, comprometido y transparente, que contribuya al cumplimiento de la misión institucional, los fines del Estado, y alcance su propio desarrollo personal y laboral.

- Planeación del recurso humano
- Ingreso del talento humano
- Desarrollo del talento humano
- Retiro del talento humano
- Formación y capacitación penitenciaria

COMPONENTE 2 INTEGRIDAD EN EL SERVICIO PÚBLICO

OBJETIVO ESTRATÉGICO

SECTOR

100%

Promover en los servidores penitenciarios un cambio cultural, tendiente a la gestión íntegra, responsable y transparente de lo público

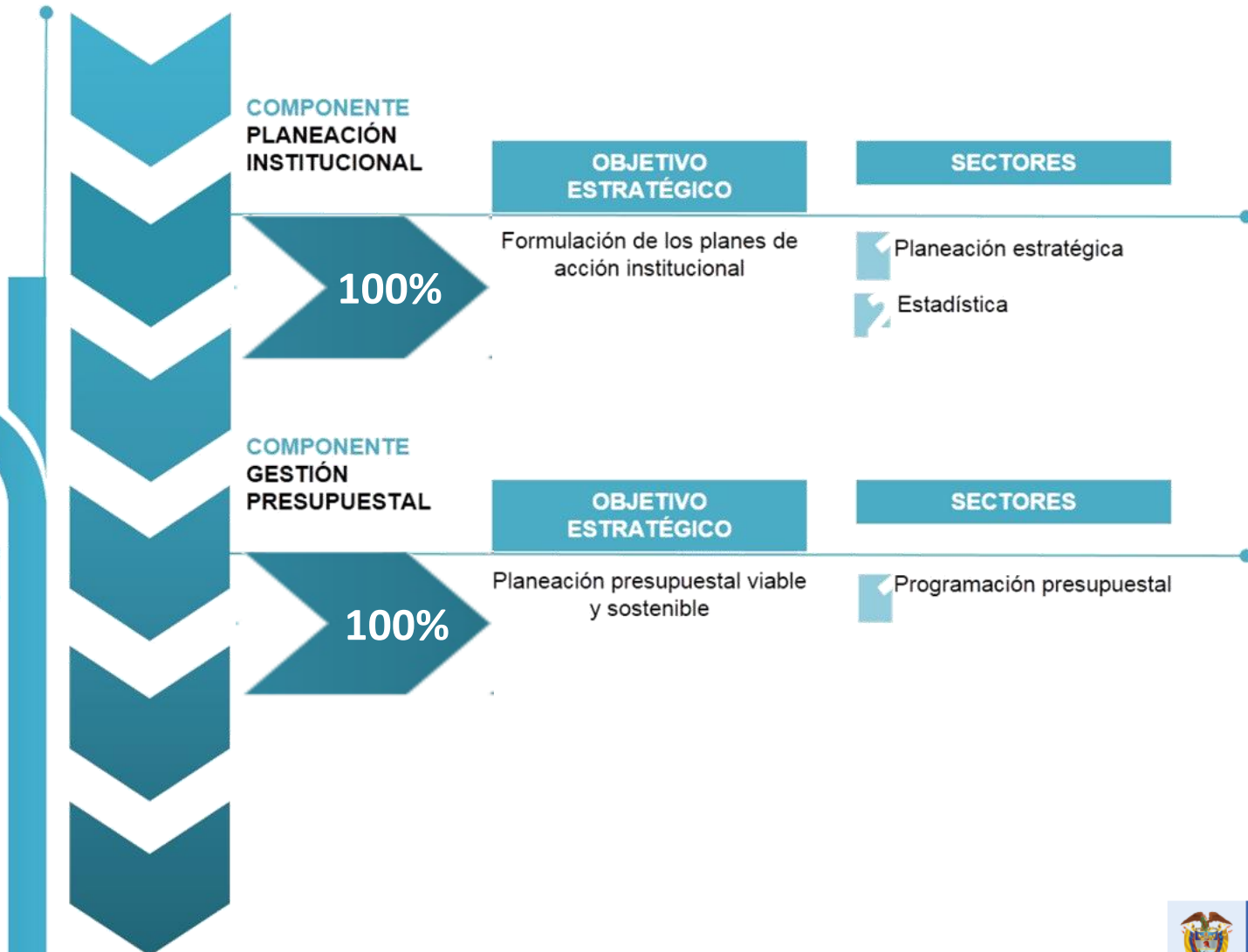
- Código de Integridad



DIMENSIÓN 2: DIRECCIONAMIENTO ESTRATÉGICO Y PLANEACIÓN

2da DIMENSIÓN DIRECCIONAMIENTO ESTRATÉGICO Y PLANEACIÓN

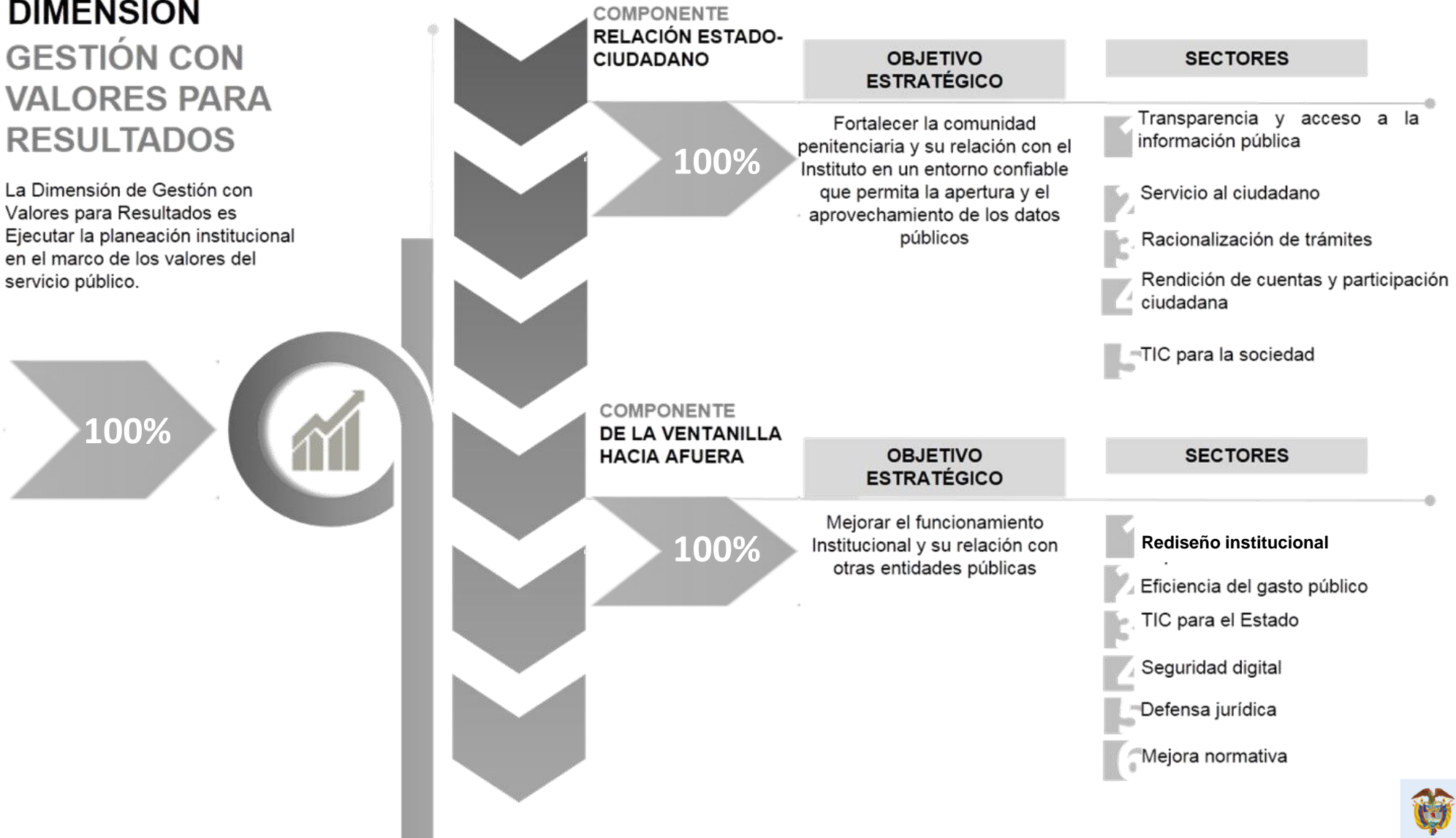
La Dimensión de Dirección Estratégico y Planeación es diseñar la ruta estratégica con miras a fortalecer la confianza ciudadana y la legitimidad.



DIMENSIÓN 3: GESTIÓN CON VALORES PARA RESULTADOS

3ra DIMENSIÓN GESTIÓN CON VALORES PARA RESULTADOS

La Dimensión de Gestión con Valores para Resultados es Ejecutar la planeación institucional en el marco de los valores del servicio público.



DIMENSIÓN 4: EVALUACIÓN DE RESULTADOS

4ta DIMENSIÓN EVALUACIÓN DE RESULTADOS

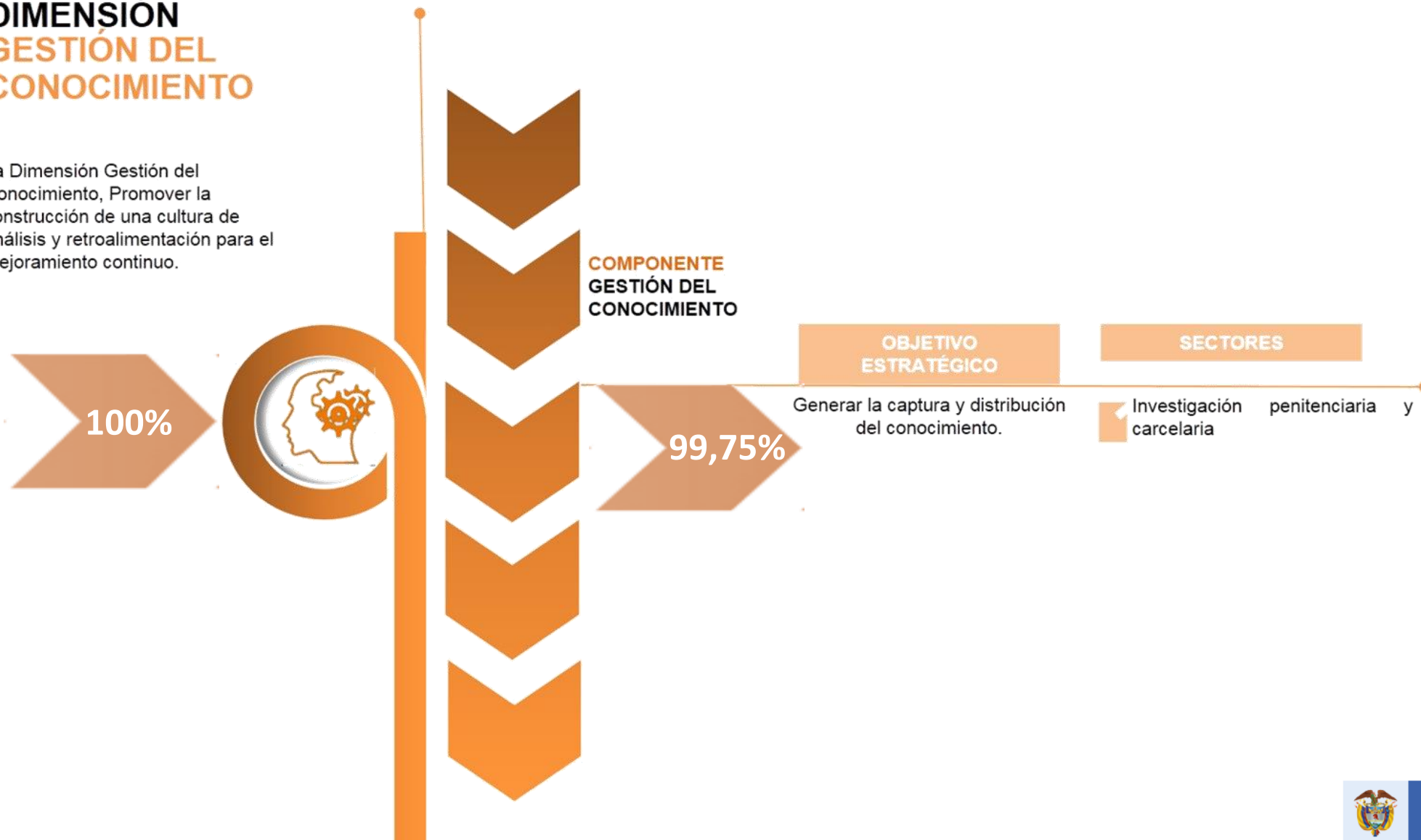
La Dimensión Evaluación de resultados es Conocer los avances en la consecución de resultados previstos en su marco estratégico.



DIMENSIÓN 5: GESTIÓN DEL CONOCIMIENTO

5ta DIMENSIÓN GESTIÓN DEL CONOCIMIENTO

La Dimensión Gestión del Conocimiento, Promover la construcción de una cultura de análisis y retroalimentación para el mejoramiento continuo.



DIMENSIÓN 6: CONTROL INTERNO

6ta DIMENSIÓN CONTROL INTERNO

La Dimensión de Control Interno,
Promover el Mejoramiento
Continuo del Instituto



DIMENSIÓN 7: ATENCIÓN Y TRATAMIENTO PENITENCIARIO (1)

7ma DIMENSIÓN

ATENCIÓN Y TRATAMIENTO PENITENCIARIO

La dimensión de Atención y Tratamiento es establecer de acuerdo con las políticas institucionales y la normatividad vigente los planes para el desarrollo de los proyectos y programas de atención básica de la población sindicada privada de la libertad y el tratamiento penitenciario de la población condenada privada de la libertad

100%



COMPONENTE 1 DESARROLLO DE HABILIDADES PRODUCTIVAS

99,86%

OBJETIVO ESTRATÉGICO

Promover el desarrollo de actividades laborales ocupacionales y productivas para las personas privadas de la libertad

SECTORES

- Actividades ocupacionales
- Actividades productivas
- Gestión comercial

COMPONENTE 2 SALUD

100%

OBJETIVO ESTRATÉGICO

Establecer estrategias encaminadas al acceso y vigilancia de los servicios en salud y alimentación a la población a cargo del INPEC

SECTORES

- Alimentación
- Aseguramiento en salud
- Salud pública
- Servicios de salud



DIMENSIÓN 7: ATENCIÓN Y TRATAMIENTO PENITENCIARIO (2)

7ma DIMENSIÓN

ATENCIÓN Y TRATAMIENTO PENITENCIARIO

La dimensión de Atención y Tratamiento es establecer de acuerdo con las políticas institucionales y la normatividad vigente los planes para el desarrollo de los proyectos y programas de atención básica de la población sindicada privada de la libertad y el tratamiento penitenciario de la población condenada privada de la libertad

100%



COMPONENTE 3 PSICOSOCIAL

94,44%

OBJETIVO ESTRATÉGICO

Diseñar e implementar programas de tratamiento penitenciario y de atención social eficaces beneficiando a la PPL y facilitando su proceso de prisionalización

SECTORES

- Atención social
- Tratamiento penitenciario
- Apoyo espiritual

COMPONENTE 4 EDUCACION

90%

OBJETIVO ESTRATÉGICO

Implementar el modelo educativo del INPEC en cada uno de los ERON, incluyendo las actividades deportivas, recreativas y culturales como parte constitutiva del tratamiento penitenciario, en pro de mejorar la calidad de la educación impartida a los privados de la libertad.

SECTORES

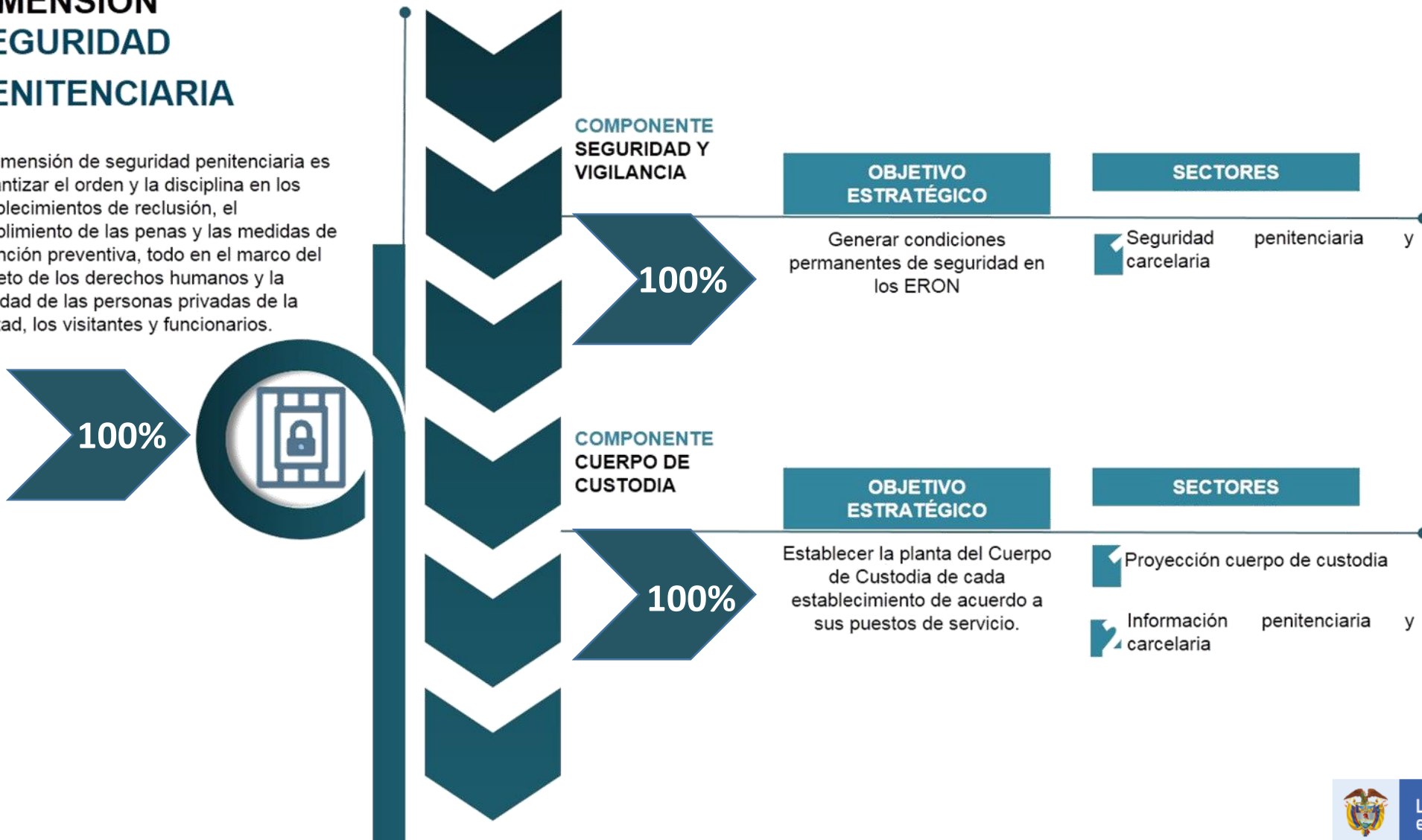
- Educación penitenciaria y carcelaria
- Cultura deporte y recreación



DIMENSIÓN 8: SEGURIDAD PENITENCIARIA

8va DIMENSIÓN SEGURIDAD PENITENCIARIA

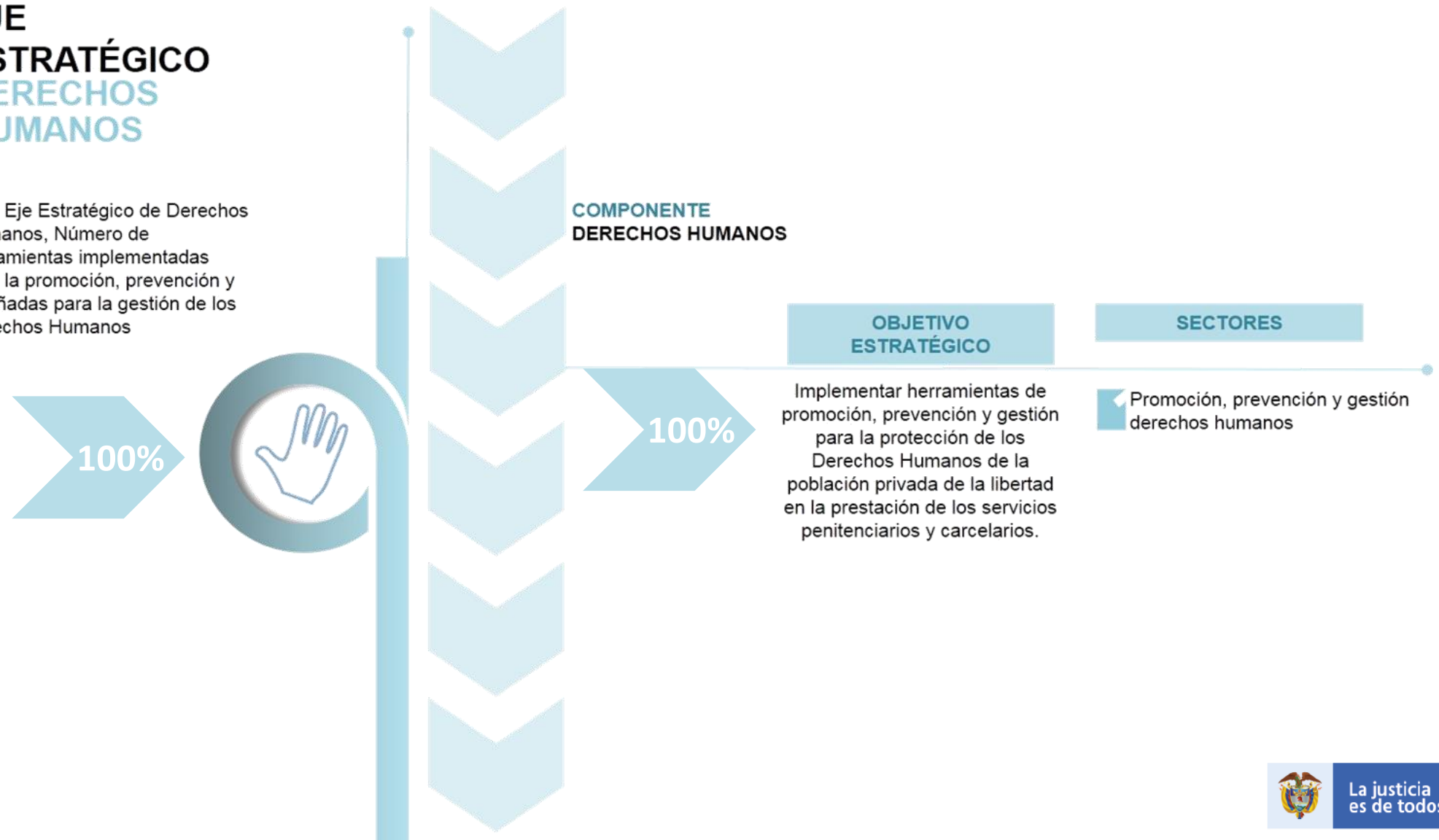
La dimensión de seguridad penitenciaria es Garantizar el orden y la disciplina en los establecimientos de reclusión, el cumplimiento de las penas y las medidas de detención preventiva, todo en el marco del respeto de los derechos humanos y la dignidad de las personas privadas de la libertad, los visitantes y funcionarios.



1er EJE ESTRATÉGICO: DERECHOS HUMANOS

1er EJE ESTRATÉGICO DERECHOS HUMANOS

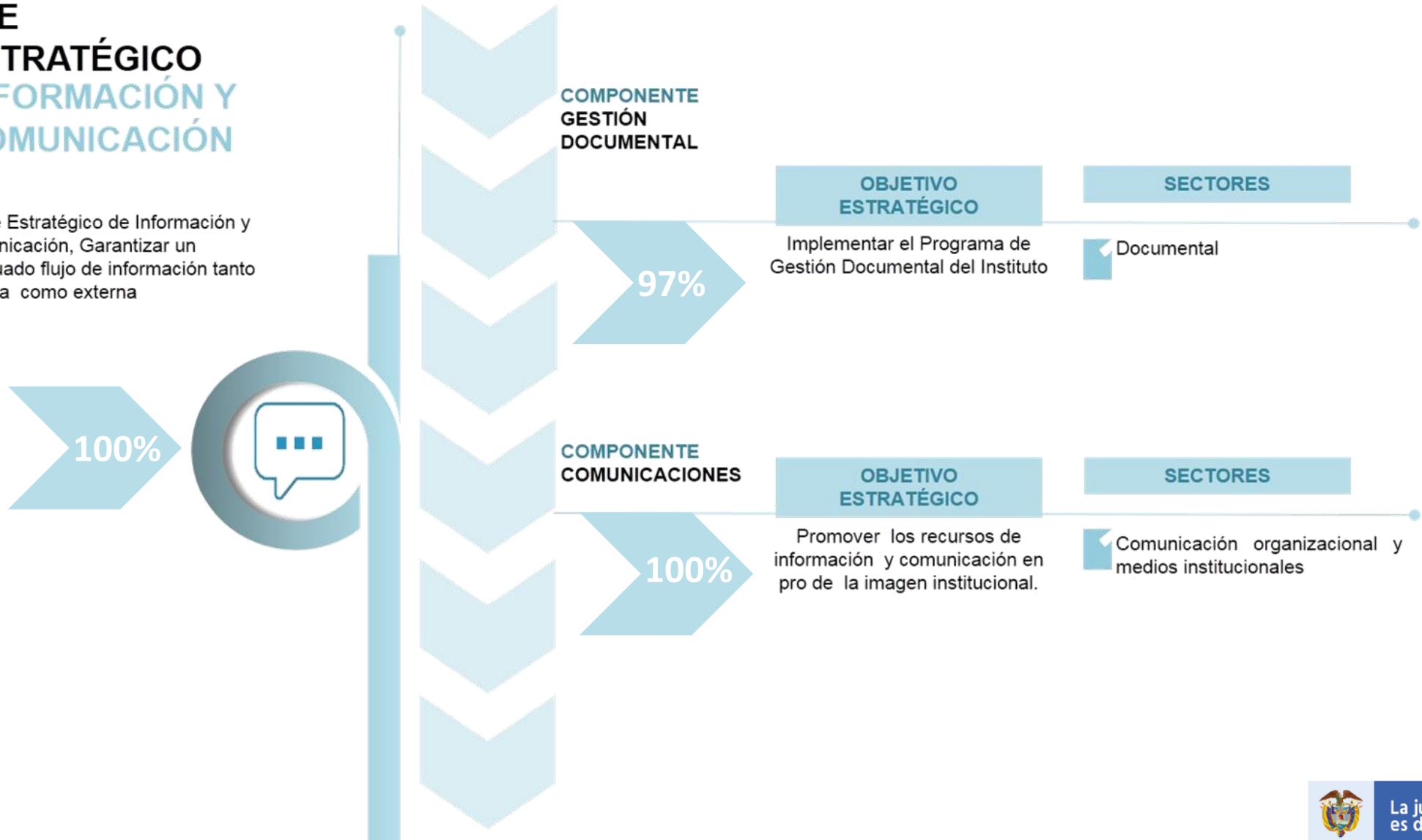
Este Eje Estratégico de Derechos Humanos, Número de herramientas implementadas para la promoción, prevención y diseñadas para la gestión de los Derechos Humanos



2do EJE ESTRATÉGICO: INFORMACIÓN Y COMUNICACIÓN

2do EJE ESTRATÉGICO INFORMACIÓN Y COMUNICACIÓN

El Eje Estratégico de Información y comunicación, Garantizar un adecuado flujo de información tanto interna como externa



GRACIAS!!!

planeacion@inpec.gov.co

